



# LOT: 841 - 3 EMBRYOS BEYOND HI-NOTE X WSH GOLDMARIE

## LOT: 841 3 EMBRYOS BEYOND HI-NOTE X WSH GOLDMARIE

3 embryo's

♂ **BEYOND HI-NOTE**  
FIGARO x DELUXE x BIGGELO

♀ **WSH GOLDMARIE**  
COMEBACK x BEACHBOY x TIMBERLAKE

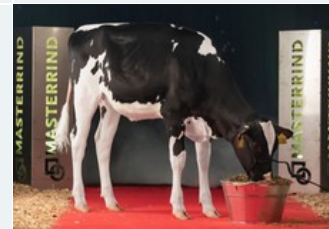
Donor WSH Goldmarie is een Comeback-dochter met een allround genomics profiel met daarbij scores als 153 gRZG, 2923 gTPI, 3745 gLPI, 384 gNVI, 1578 gISET en 4817 gPFT. Goldmarie weet de nadruk te leggen op een hoge levensduur, positieve vruchtbaarheid en geweldige gezondheidsfokwaarden. Binnen de Nederlands/Vlaamse toplijst behoort ze tot de hoogst scorende van haar leeftijd.

De pedigree van Goldmarie voert terug op de bekende Duitse fokkoe WEH Georgia VG-87, die meerdere generaties stiermoeders heeft voortgebracht. Daarbij produceren Goldmarie's moeders een goede hoeveelheid melk. Dat de genen van deze Duitse koefamilie gewild zijn, wist 3e moeder Guave, de nummer 1 Benz-dochter wereldwijd, te bewijzen. Zij bracht namelijk tijdens de Masterrind Exclusive Sale van 2018 een enorm bedrag op van €100.000! Guave bracht vervolgens meerdere zonen voort die naar de KI verkocht werden. Denk aan Felino & Crusader.

Vader van de embryo's is de stier **Beyond Hi-Note**, een Figaro-zoon uit de recent EX-90 ingeschreven AOT Delxue Hi-Lighted! Hi-Note brengt een torenhoge 3263 gTPI met zich mee. Daarnaast vererft hij hoge gehalten (VS-basis), een goede levensduur van +4.3 PL, +2.01 gPTAT en een gunstige hoogtemaat van +0.90.



Moeder van Hi-Note



De embryo's zijn opgeslagen in Nederland. Deze embryo's worden verkocht met GenHotel stiercontract.

Huidige prijs: Niet ingelogd

## WSH GOLDMARIE DE 365193884 GEB. 29-07-2023



WSH Goldmarie



WSH Great GP-83



MB Garantie GP-83



SHA Grumeti VG-87



SHA Gerenuk EX-91

Comeback x GP-83 Beachboy x GP-83 Timberlake x Benz x VG-87 Rubicon x EX-91 Balisto x VG-87 Numero Uno x VG-87 Baxter x VG-86 Goldwyn x VG-88 Tugolo

### GENOMICS

Genomic index DEU: **+153 GRZG** (2024-12)

Productie	654 M	0.18%V	0.12%E	45 V	35 E	128 RZM
Gezondheid	131 RZN	126 RZS	124 RZR	128 RZGes	2146 RZ€	
Exterieur	102 KÖR	96 MTY	110 EUT	119 FUN	116 RZE	

Genomic index USA: **+2923 GTPI** (2024-12)

Productie	1034 M	0.11%V	0.08%E	70 V	54 E	933 NM
Gezondheid	+6.3 PL	2.69 SCS	+1.3 DPR			
Exterieur	1.01 UDC	0.92 F&L	0.61 PTAT			

Genomic index NLD: +384 GNV (2024-12; ZB)

<b>Productie</b>	<b>1414 M</b>	<b>-0.10%V</b>	<b>0.01%E</b>	<b>50 V</b>	<b>50 E</b>	<b>365 INET</b>
<b>Gezondheid</b>	<b>1063 LVD</b>	<b>111 UGH</b>	<b>109 CGT</b>	<b>114 VRU</b>		
<b>Exterieur</b>	<b>102 FR</b>	<b>103 RB</b>	<b>105 UI</b>	<b>101 BE</b>	<b>104 TOT</b>	

