



# LOT: 836 - 3 EMBRYOS T-SPRUCE HARMONY [SEXED] X WKF REVO MALOU

<b>LOT: 836</b>	<b>3 EMBRYOS T-SPRUCE HARMONY [SEXED] X WKF REVO MALOU</b>		
<b>3 embryo's</b>	♂ <b>T-SPRUCE HARMONY</b> HOLYSMOKES x TAOS x LIONEL	♀ <b>WKF REVO MALOU</b> REVOLUTION x ALTAZAZZLE x KENOBI	

Embryo's geproduceerd uit Revolution-dochter **Wkf Revo Malou** met 145 gRZG, 2995 gTPI en 314 gNVI! Malou brengt daarbij een profiel met enorme gehalten in alle systemen, hoge gezondheidsfokwaarden en A2A2.

Via haar VG-85 ingeschreven moeder, stamt de donor af van de voormalig nummer 1 gTPI van Europa, namelijk K&L OH Mallory. Deze Mallory heeft als belangrijke embryodonor gediend waardoor er binnen heel Europa meerdere namelingen uit haar te vinden zijn.

De invloedrijke Mabel koefamilie weet in alle systemen hoog te scoren, brengt een hoge gehalten productie en fokt super uiers. Vele stieren zijn uit deze lijn al bij verschillende KI's.

Gespoeld is de Revolution-dochter met de stier **T-Spruce Harmony**. Deze Holysmokes-zoon test 3233 gTPI, 156 gRZG en 934 gPLI! Er is gebruik gemaakt van **gesekst sperma!** *Harmony is een Fast Start stier.*

*De embryo's zijn opgeslagen in Nederland. Deze embryo's worden verkocht met GenHotel stiercontract.*

**Huidige prijs: Niet ingelogd**

**WKF REVO MALOU** NL 943549787 GEB. 07-07-2023



3STAR OH Maline



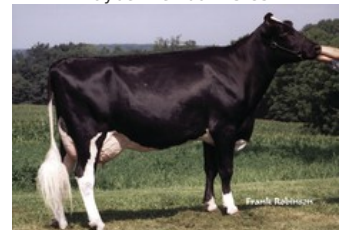
K&L OH Mabel



Maybelline Tual VG-85



Hermine Tual, family of Maybelline



Tolare Rudolph Cupid, zus v Jimtown

Revolution x VG-85 AltaZazzle x Kenobi x Granite x VG-85 Rubicon x GP-84 Cashcoin x VG-86 Man-O-Man x VG-86 Shottle x GP-84 Finley x Brett

## GENOMICS

Genomic index DEU: **+145 GRZG** (2024-09)

Productie	808 M	0.45%V	0.13%E	82 V	43 E	140 RZM
Gezondheid	118 RZN	118 RZS	104 RZR	124 RZGes	2208 RZ€	
Exterieur	100 KÖR	103 MTY	102 EUT	94 FUN	99 RZE	

Genomic index USA: **+2995 GTPI** (2024-08)

Productie	1322 M	0.15%V	0.09%E	91 V	66 E	1036 NM
Gezondheid	+5.6 PL	2.64 SCS	-1.5 DPR			
Exterieur	1.76 UDC	0.38 F&L	1.46 PTAT			

Genomic index NLD: **+314 GNVI** (2024-08; ZB)

Productie	1410 M	0.39%V	0.08%E	100 V	57 E	545 INET
Gezondheid	720 LVD	109 UGH	109 CGT	101 VRU		
Exterieur	97 FR	102 RB	105 UI	98 BE	101 TOT	

