



LOT: 827 - 4 EMBRYOS KOEPON REDBULL RED X BATOUWE CA

LOT: 827	4 EMBRYOS KOEPON REDBULL RED X BATOUWE CARTOON AISHA RED	
4 embryo's	♂ KOEPON REDBULL RED SKYLINER-RED x ALTAZAZZLE x ALTADATELINE	♀ BATOUWE CARTOON AISHA RED CARTOON P RED x SOLITAIR P RED x ALASKA RED
<p>Uit de halfzus van voormalig nummer 1 homozygoot hoornloos, R&B Hugo Ailani PP Red, worden embryo's aangeboden! Donor Cartoon Aisha Red test 153 gRZG, 2787 gTPI en 305 gNVI en brengt hiermee een zeer veelzijdig genomics profiel en geheel foutloos!</p> <p>Haar pedigree komt via vele top-fokkende generaties uit bij stamkoe Kamps-Hollow Durham Altitude RDC EX-95. In haar stamboom vinden we moeders die niet alleen enorme gehalten produceren, maar ook hoge indexen vererven en zijn voorzien van geweldig exterieur! Zo is haar vierde moeder meervoudig stiermoeder en is haar zoon Rhala RE Blues-Red als fokstier in verschillende top-lijsten te vinden.</p> <p>Deze Delta Cartoon P Red-dochter is het complete plaatje van wat deze koefamilie kan bieden. Ze vererft enorme gehalten in alle systemen en bezit over prachtige exterieurcijfers.</p> <p>Gespoeld is ze met Koepon Redbull Red, een extreem goede Skyliner-Red-zoon driect uit de Red Range familie bij Koepon. Hij vererft 310 gNVI, 157 gRZG en 2905 gTPI.</p> <p><i>De embryo's zijn opgeslagen in Nederland. Deze embryo's worden verkocht met GenHotel stiercontract.</i></p>		
Huidige prijs: Niet ingelogd		



BATOUWE CARTOON AISHA RED NL 693797043 GEB. 27-04-2023



R&B Solitair Aisha P Red



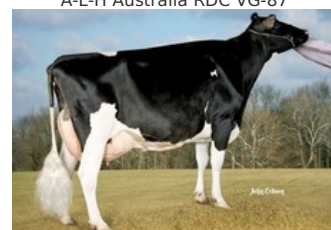
Batouwe Salsa Aiko Red VG-85



A-L-H Australia RDC VG-87



KHW Goldwyn Aiko RC EX-91



Kamps-Hollow Durham Altitude EX-95

Cartoon P Red x VG-86 Solitair P Red x Alaska Red x VG-85 Salsa RC x VG-87 Supersire x VG-85 Alexander x EX-91 Goldwyn x EX-95 Durham x EX-93 Prelude x EX-94 Jubilant RF

GENOMICS

Genomic index DEU: **+153 GRZG** (2024-04)

Productie	615 M	0.46%V	0.15%E	70 V	36 E	134 RZM
Gezondheid	119 RZN	118 RZS	114 RZR	124 RZGes	2093 RZE	
Exterieur	106 KÖR	106 MTY	126 EUT	115 FUN	130 RZE	

Genomic index USA: **+2787 GTPI** (2024-04)

Productie	292 M	0.20%V	0.08%E	67 V	33 E	815 NM
Gezondheid	+5.6 PL	2.69 SCS	+0.9 DPR			
Exterieur	1.61 UDC	0.93 F&L	0.73 PTAT			

Genomic index NLD: **+305 GNVI** (2024-04; RB)

Productie	961 M	0.36%V	0.07%E	76 V	41 E	344 INET
Gezondheid	738 LVD	107 UGH	109 CGT	105 VRU		
Exterieur	103 FR	106 RB	111 UI	103 BE	109 TOT	

