



# LOT: 820 - 4 EMBRYOS COOKIECUTTER HANSEL X 3STAR OH MAUDI

<b>LOT: 820</b>	<b>4 EMBRYOS COOKIECUTTER HANSEL X 3STAR OH MAUDI</b>	
<b>4 embryo's</b>	♂ <b>COOKIECUTTER HANSEL</b> OVERDO x GAMEDAY x HUEY	♀ <b>3STAR OH MAUDI</b> ESQUIRE x ALTAZAZZLE x KENOBI
<p><b>DEZE EMBRYO'S ZIJN BESCHIKBAAR VIA HET 3STAR EMBRYOPROGRAMMA. NEEM CONTACT OP VOOR DE VOORWAARDEN.</b></p> <p>Donor is een vroege dochter van Sandy-Valley Esquire en scoort 3037 gTPI met zeer veel melk en 1015 NM\$. Daarbij geeft ze +5.7PL, hoge gezondheidsfokwaarden en goede dochtervruchtbaarheid.</p> <p>Maudi is een directe dochter uit de recent gefotografeerde en ingeschreven genomic-gigant 3STAR OH Mazzali GP-84 (VG-89 U)! Via deze GP-84 AltaZazzle x Kenobi komt haar pedigree uit bij de bekende fokkoe en stiermoeder K&amp;L OH Mabel. Deze lijn is een ware bron voor hoge indexen en stieren en weet daarbij aan moederszijde fantastische uiers te fokken!</p> <p>Eerste embryo's beschikbaar van <b>Cookiecutter Hansel</b>. Dé stier met maar liefst <b>3224 gTPI</b> en is hiermee één van de gTPI stieren beschikbaar in Europa! De Overdo-zoon vererft daarbij +6.5PL, 1301 NM\$, zeer hoog vet- en eiwitgehalte met daarbij een negatieve score voor hoogtemaat!</p> <p><i>De embryo's zijn opgeslagen in Nederland. Deze embryo's worden verkocht met GenHotel stiercontract.</i></p>		
<b>Prijs op aanvraag</b>		



## 3STAR OH MAUDI NL 886110464 GEB. 12-07-2023



3STAR OH Mazzali



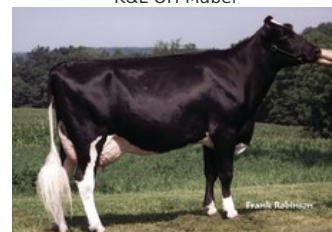
K&L OH Mallory



K&L OH Mabel



Maybelline Tual VG-85



Tolare Rudolph Cupid, zus v Jimtown

Esquire x GP-84 AltaZazzle x Kenobi x Granite x VG-85 Rubicon x GP-84 Cashcoin x VG-86 Man-O-Man x VG-86 Shottle x GP-84 Finley x Brett

### GENOMICS

Genomic index DEU: **+145 GRZG** (2024-04)

Productie	1286 M	0.15%V	0.06%E	69 V	51 E	141 RZM
Gezondheid	116 RZN	112 RZS	110 RZR	118 RZGes	2041 RZ€	
Exterieur	106 KÖR	111 MTY	109 EUT	94 FUN	108 RZE	

Genomic index USA: **+3037 GTPI** (2024-04)

Productie	1738 M	0.07%V	0.06%E	88 V	72 E	1015 NM
Gezondheid	+5.7 PL	2.72 SCS	+0.1 DPR			
Exterieur	1.78 UDC	0.60 F&L	1.75 PTAT			

