



# LOT: 810 - 4 EMBRYOS HANDOUT P RED X 3STAR SIE SHARON

<b>LOT: 810</b>	<b>4 EMBRYOS HANDOUT P RED X 3STAR SIE SHARON RED</b>		
<b>4 embryo's</b>	♂ <b>HANDOUT P RED</b> HUGO PP RDC x VH CROWN x ELOPED RED	♀ <b>3STAR SIE SHARON RED</b> CARTOON P RED x SOLITAIR P RED x STYX RED	
<p><b>DEZE EMBRYO'S ZIJN BESCHIKBAAR VIA HET 3STAR EMBRYOPROGRAMMA. NEEM CONTACT OP VOOR DE VOORWAARDEN.</b></p> <p>Embryo's uit de fraaie Delta Cartoon P-Red-dochter Sharon Red met 152 gRZG &amp; 299 gNVI in haar profiel! Ook test ze goed in andere landen en is ze de hoogst testende dochter van de zeer fraaie melkgevende Schuit Solana P Red VG-86 (VG-89 Uier)!</p> <p>Haar moeder kalde november voor de tweede keer af en laat een mooie lijst zien van 11.371kgM 4.32% vet met 3.62% eiwit. Naast Sharon Red's totaal indexen brengt ze veel melk, zeer hoge gezondheidsfokwaarden en goede cijfers voor exterieur.</p> <p>Via vele generaties van succesvolle embryodonoren en stiermoeders, stamt ze af van de Franse Radieuse EX-91. Deze lijn leverde o.a. KNS Boss, De Oosterhof 3STAR Fresco Red, KNS Brasileiro en Calador RDC.</p> <p>Gespoeld is deze pink met de nummer drie stier in Duitsland, namelijk <b>Handout P Red [BB]</b> met 158 gRZG die terugvoert op Glenridge Citation Roxy EX-97. Tevens brengt hij nakomelingen die geschikt zijn voor robotmelken met top functionaliteitskenmerken.</p> <p><i>De embryo's zijn opgeslagen in Nederland. Deze embryo's worden verkocht met GenHotel stiercontract.</i></p>			
<b>Prijs op aanvraag</b>			

## 3STAR SIE SHARON RED NL 737549456 GEB. 10-10-2022



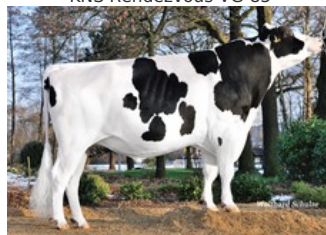
Schuit Solana P Red



KNS Rendezvous VG-85



Radieuse EX-91



KNS Boss (v. Bookem)



KNS Brasileiro (v. Balisto)

Cartoon P Red x VG-86 Solitair P Red x Styx Red x GP-84 Silver x GP-84 Chevrolet x VG-85 Man-O-Man x VG-86 Goldwyn x EX-91 Jocko x VG-86 Labelle x VG-85 Oscar

### GENOMICS

Genomic index DEU: **+152 GRZG** (2024-04)

Productie	1125 M	0.18%V	0.11%E	65 V	50 E	140 RZM
Gezondheid	123 RZN	121 RZS	107 RZR	123 RZGes	2257 RZ€	
Exterieur	100 KÖR	108 MTY	106 EUT	118 FUN	116 RZE	

Genomic index NLD: **+299 GNVI** (2024-04; RB)

Productie	1387 M	-0.05%V	0.01%E	57 V	51 E	350 INET
Gezondheid	1026 LVD	107 UGH	106 CGT	104 VRU		
Exterieur	96 FR	103 RB	110 UI	100 BE	105 TOT	

