



LOT: 808 - 3 EMBRYOS CALLUM X ALMETTA

LOT: 808 3 EMBRYOS CALLUM X ALMETTA

3 embryo's

♂ **CALLUM**
COVERBOY x VITALITY x DYNAMO

♀ **ALMETTA**
RIDERCUP x PROXIMO x SKYWALKER

Gespoeld met de Duitse Coverboy-zoon **Callum**. De A2A2 & BB vererver test 160 gRZG, 2570 RZ€, zeer hoge gezondheidsfokwaarden en goed exterieur met 119 FUN en 125 gRZE. Hij stamt uit de stamkoe De-Su 7012.

Donor is **Almetta** (Ridercup x Proximo) met 148 gRZG en maar liefst 0,75% vet en 0,26% eiwit. Haar profiel weergeeft daarbij super gezondheidsfokwaardes, 115 EUT, 119 FUN en 122 gRZE. Deze genetica is gewild, want Almetta werd al gecontracteerd door KI-station VOST!

Almetta voert terug op stamkoe Gold-N-Oaks Morty Malibu, echter via de moederlijn Alexia VG-85, x VO Ariel VG-87 x MS Salvatore Asia RDC VG-85. Moeder Alexia is tevens de volle zus van de stier Picasso @ VOST en de stier Tgd-Swiss-Repro Astral @Swiss Genetics stamt ook uit deze lijn. Vrouwelijke dieren in deze pedigree laten een indrukwekkende hoeveelheid vet & eiwit zien met een goede hoeveelheid melk!



Crown-Red x MS Salvatore Asia RDC EX-90



De embryo's zijn opgeslagen in Nederland.

Huidige prijs: Niet ingelogd

ALMETTA DE 365083251 GEB. 12-02-2023



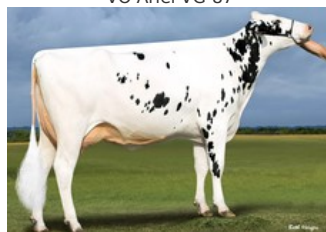
Alexa



VO Ariel VG-87



MS Salvatore Asia RDC EX-90



Westcoast Penman Aria 3774-ET VG-



Gold-N-Oaks Arabell 1765 VG-88

Ridercup x VG-85 Proximo x VG-87 Skywalker x EX-90 Salvatore Rc x VG-87 Penmanship x VG-88 MVP x GP-83 Epic x VG-88 Ramos x VG-89 Shottle x EX-94 Morty

GENOMICS

Genomic index DEU: **+148 GRZG** (2024-04)

Productie	189 M	0.75%V	0.26%E	86 V	33 E	136 RZM
Gezondheid	116 RZN	108 RZS	109 RZR	119 RZGes	1990 RZ€	
Exterieur	101 KÖR	106 MTY	115 EUT	119 FUN	122 RZE	

Genomic index NLD: **+279 GNVI** (2024-04; ZB)

Productie	835 M	0.57%V	0.14%E	91 V	43 E	377 INET
Gezondheid	593 LVD	101 UGH	103 CGT	105 VRU		
Exterieur	99 FR	99 RB	106 UI	98 BE	102 TOT	

