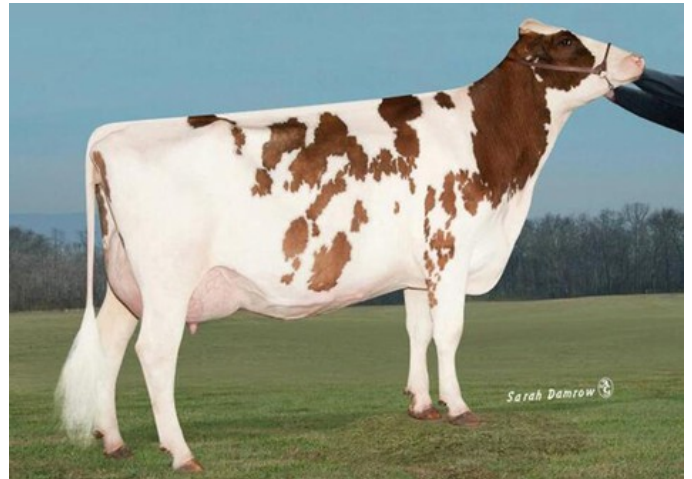




Islehaven Gold Dancer-Red VG-88



Stoneden Snowman Red Desire VG-86

Foundation RDC x Ranger-Red x Pursuit x Pine-Tree Splendid-P x Denver x Jabir x VG-86 Snowman x VG-88 Goldwyn x VG-85 Lee x EX-90 Charles

- Roodbonte Foundation RDC-dochter met veel melk, positieve gehalten en positieve dochtervruchtbaarheid.
- Eén van de weinige, geteste, Europese dochters van de stier Foundation.

GENOMICS

Genomic index USA: +2861 GTPI (2024-08)

Productie	1280 M	0.10%V	0.07%E	76 V	59 E	880 NM
Gezondheid	+5.4 PL	2.80 SCS	+0.2 DPR			
Exterieur	1.21 UDC	0.40 F&L	1.03 PTAT			

AFSTAMMING

