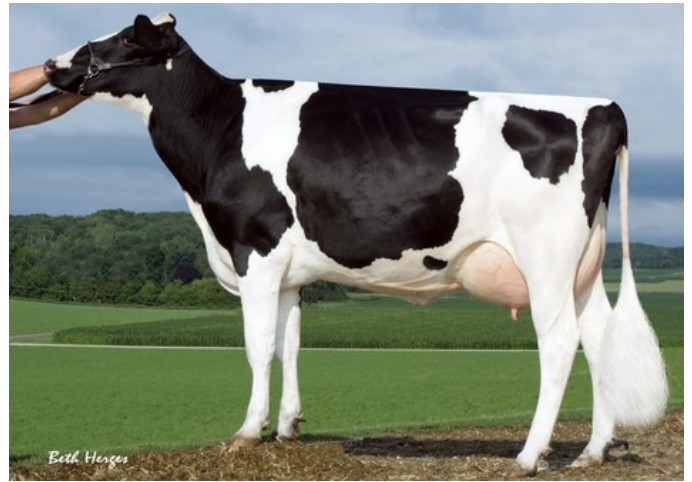




Sandy-Valley Bolt Sheila EX-92



Sandy-Valley Plane Sapphire VG-87

Gotti x Gladius x Bali x VG-86 Gymnast x VG-86 Supershot x VG-85 McCutchen x VG-87 Altalota x VG-87 Planet x EX-92 Bolton x VG-87 Forbidden

Sdg Gs Gotti met A2A2, indrukwekkende gNVI en RZG!

GENOMICS

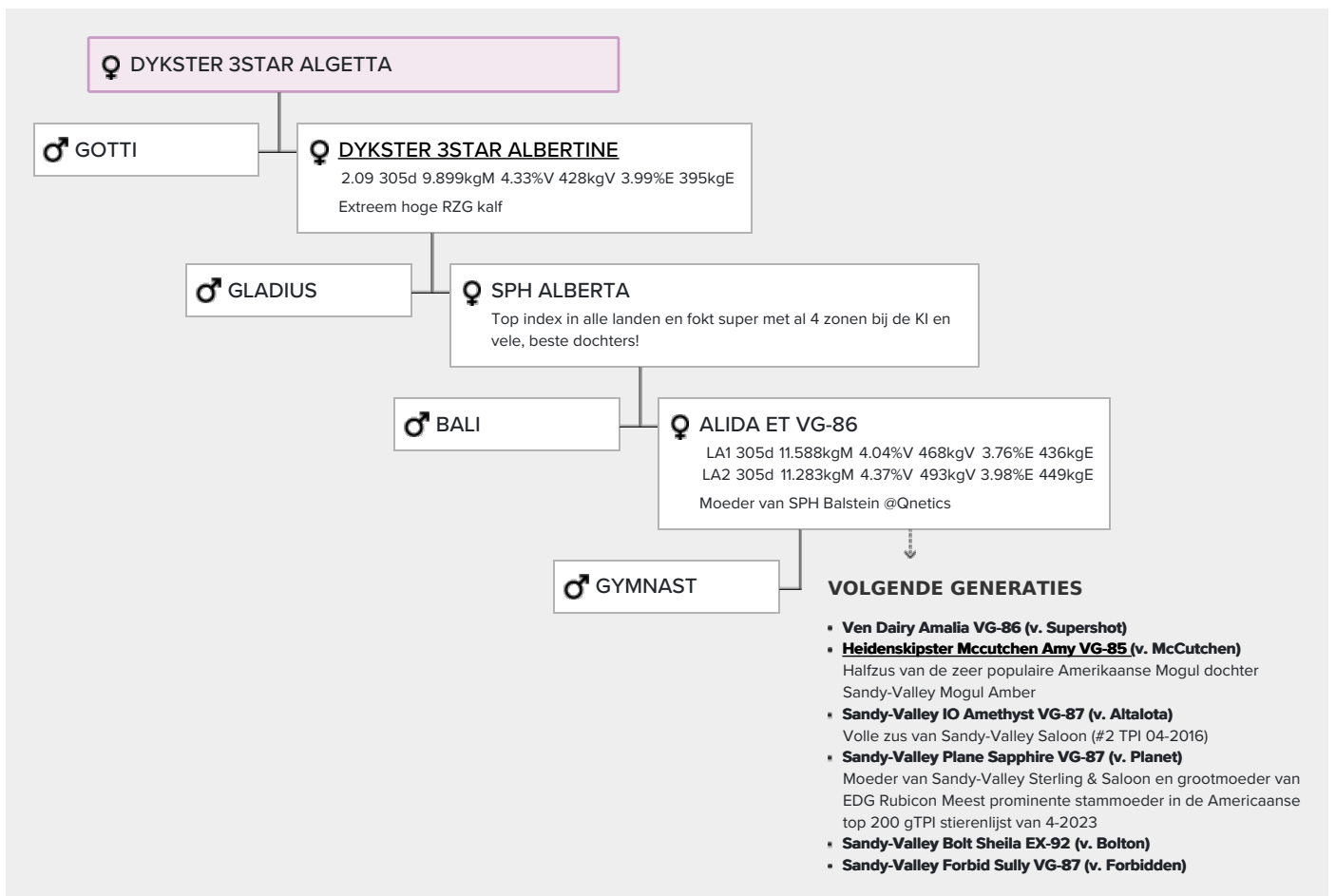
Genomic index DEU: **+149 GRZG** (2024-09)

Productie	1099 M	0.07%V	0.00%E	52 V	37 E	130 RZM
Gezondheid	128 RZN	116 RZS	115 RZR	123 RZGes	2116 RZ€	
Exterieur	105 KÖR	108 MTY	108 EUT	119 FUN	119 RZE	

Genomic index NLD: **+333 GNVI** (2024-08; ZB)

Productie	1659 M	-0.05%V	-0.07%E	65 V	50 E	410 INET
Gezondheid	795 LVD	108 UGH	106 CGT	108 VRU		
Exterieur	98 FR	100 RB	107 UI	98 BE	102 TOT	

AFSTAMMING



- VOLGENDE GENERATIES**
- **Ven Dairy Amalia VG-86 (v. Supershot)**
 - **Heidenskipster McCutchen Amy VG-85 (v. McCutchen)**
Halfzus van de zeer populaire Amerikaanse Mogul dochter Sandy-Valley Mogul Amber
 - **Sandy-Valley IO Amethyst VG-87 (v. Altalota)**
Volle zus van Sandy-Valley Saloon (#2 TPI 04-2016)
 - **Sandy-Valley Plane Sapphire VG-87 (v. Planet)**
Moeder van Sandy-Valley Sterling & Saloon en grootmoeder van EDG Rubicon Meest prominente stammoeder in de Amerikaanse top 200 gTPI stierenlijst van 4-2023
 - **Sandy-Valley Bolt Sheila EX-92 (v. Bolton)**
 - **Sandy-Valley Forbid Sully VG-87 (v. Forbidden)**