



KNS Discogirl P Red VG-87



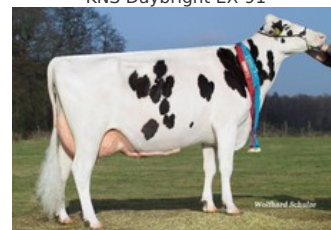
KNS Dreambaby VG-85



KNS Daybright EX-91



KNS Dorfgirl EX-93



KNS Dorflady EX-92 (Ramos x

Sinan PP x GP-84 Doble RDC x VG-87 Pace-Red x Apoll P Red x GP-84 Brekem RDC x VG-85 Epic x VG-85 Man-O-Man x EX-91 Goldwyn x EX-90 Lee x EX-93 Integrity

Homozygoot hoornloos en roodfactor! Discovery PP RDC is een vroege Sinan PP (Simon P x Mystic PP) met bijna 500 Inet, 612 dagen LVD, A2A2 & outcross pedigree! Uit de bekende "D" familie van Niermann, die ook zeer succesvol is in de showring. Vele stieren uit deze koefamilie bij de KI, zoals Stadel-Red, Tableau-Red, KNS Barolo en KNS Cicero.

GENOMICS

Genomic index DEU: **+134 GRZG** (2024-04)

Productie	830 M	0.31%V	0.10%E	68 V	39 E	135 RZM
Gezondheid	112 RZN	109 RZS	101 RZR	114 RZGes	1608 RZ€	
Exterieur	102 KÖR	109 MTY	100 EUT	102 FUN	104 RZE	

Genomic index USA: **+2564 GTPi** (2024-04)

Productie	1002 M	0.10%V	0.05%E	67 V	47 E	620 NM
Gezondheid	+3.5 PL	2.75 SCS	-2.0 DPR			
Exterieur	0.38 UDC	0.33 F&L	0.63 PTAT			

Genomic index NLD: **+224 GNVi** (2023-12; ZB)

Productie	1271 M	0.18%V	0.06%E	72 V	50 E	374 INET
Gezondheid	437 LVD	103 UGH	103 CGT	100 VRU		
Exterieur	101 FR	103 RB	106 UI	100 BE	104 TOT	

AFSTAMMING

