

33. HIGHLIGHTsale



05.01.2024

19:30 Uhr

Zentralhallen Hamm

auktion.ruweg.de



ONLINEsale INFO

Vorherige Registrierung / Registration prior to the sale is needed for bidding

So funktioniert's

Haben Sie Interesse, ein Tier beim 33. HIGHLIGHTsale zu kaufen, und möchten Sie online an der Auktion teilnehmen?
Der Prozess des Online-Bietens besteht aus vier Schritten:

Schritt 1: Registrieren Sie sich (ab sofort möglich)

Um ein Online-Gebotskonto zu erstellen,

- + besuchen Sie die gesicherte Registrierungsseite unter auktion.ruweg.de
- + Dort geben Sie Ihre persönlichen Daten ein,
- + bestätigen die Nutzungsbedingungen und
- + klicken auf die Schaltfläche „Jetzt registrieren“.
- + Im Anschluss erhalten Sie eine Bestätigungsmail.



Schritt 2: Warten Sie auf die Bestätigung Ihres Kontos

- + Nach der Registrierung muss Ihr Konto verifiziert werden. Dies kann bis zu zwei Tage dauern.
- + Wenn Ihr Konto bestätigt wurde, erhalten Sie eine E-Mail mit weiteren Informationen zur Erstellung Ihres Benutzernamens und Kennwortes.

Schritt 3: Bieten Sie online bei der Auktion

- + Die finale Live-Online-Auktion beginnt am Freitag, den 5. Januar 2024 um 19:30 Uhr. Der Auktionator versteigert die Verkaufstiere in der Reihenfolge des Katalogs.
- + Wenn Sie eingeloggt sind, sehen Sie den Auktionator live sowie die Gebote der anderen Online-Mitbietenden.
- + Geben Sie Ihre Benutzernamen und Ihr Passwort ein.
- + Dadurch gelangen Sie automatisch in das Gebotssystem.

Wichtig: Bevor Sie bieten können, müssen Sie zuerst die Gebot-Schaltfläche freischalten und die Auktionsbestimmungen akzeptieren. Das separate Entsperren der Gebotstaste ist ein zusätzlicher Schutz für den Käufer. Die Chance, aus Versehen ein Angebot zu platzieren, wird dadurch reduziert. Nachdem Sie die Gebot-Schaltfläche aktiviert haben, geben Sie durch einen einzigen Klick darauf Ihr Gebot ab. Um ein Bieten in Echtzeit zu gewährleisten, müssen Sie Ihr Gebot nicht durch einen weiteren Klick bestätigen. Die Gebot-Schaltfläche zeigt immer das aktuellste Gebot an. Wenn Sie geboten haben, wird auf dem Bildschirm angezeigt, ob Ihr Gebot angenommen wurde und ob Sie der Höchstbietende sind.

Schritt 4: Sie sind der Höchstbietende

Wenn Sie der Höchstbietende sind, erhalten Sie eine E-Mail mit der Bestätigung. Sie werden nach der Auktion kontaktiert. Dafür müssen Sie unter der von Ihnen bei der Registrierung angegebenen Telefonnummer erreichbar sein.

Haben Sie Fragen und / oder Kommentare? Bitte senden Sie eine E-Mail an: highlightsale@ruweg.de
Bei technischen Fragen können Sie sich unter +31 624 217748 an unseren technischen Helpdesk wenden.

How to buy online!

Are you interested in watching the 33. HIGHLIGHTsale and do you want to participate online?
The process of online bidding consists of four steps:

Step 1: Register yourself from now on

To create an online bid account

- + you visit the website auktion.ruweg.de. You will then be redirected to a secured registration page.
- + There you can fill in your personal details,
- + confirm the terms and conditions and
- + then click on the "Register now" button.
- + Then you will receive a confirmation e-mail.

Step 2: Wait for verification of your account

- + After registration your account needs to be verified, this can take up to two days.
- + Once your account has been verified, you will receive an e-mail with more information on how you can create your username and password.

Step 3: Bid online at the auction

- + On Friday, January 5th, 2024 the final Live-Online auction with auctioneer starts at 7:30 o'clock pm (CET) and all sale lots will sell in order of the catalogue.
- + If you participate you will see live the auctioneer as well as bids from other online bidders. The online auction on Friday evening 7:30 o'clock pm (CET) is where the sale lots get sold!
- + Fill in your username and password.
- + This will automatically get you in the bidding system.

Important: Before you can place a bid, you must first unlock the bid button and accept the conditions of the sale. Unlocking the bid button separately is an additional protection for the buyer. The chance to make an offer by mistake is even reduced.

After activating the bid button, you will participate in the auction by a single click on the bid button (no further confirmation of the bid needed). The bidding button will always display the last bid.

If you have placed a bid, the screen will indicate whether your bid has been accepted and whether you are the highest bidder.

Step 4: You are the highest bidder

If you are the highest bidder, you will receive an e-mail with the confirmation. You will be contacted after the auction, therefore it is important to be available via the telephone number provided in your account.

Do you have any questions and / or comments? Please send an e-mail to highlightsale@ruweg.de
For technical questions, you can contact our technical help desk on +31 624 217748.

Freitag, 5. Januar 2024

| | |
|-----------|--|
| 11:00 Uhr | 18. RUW-Jungzüchertag |
| 19:00 Uhr | Siegerehrung der Jungzüchter |
| 19:15 Uhr | Züchterehrung |
| 19:30 Uhr | 33. HIGHLIGHTsale (Präsenz- und Online-Auktion) mit Nachzuchtpräsentation der Bullen GLOBAL und SPUTNIK RDC anschließend Verlosung |
| 22:30 Uhr | Züchterabend |

Friday, January 5th, 2024

| | |
|------------|---|
| 11:00 a.m. | 18th RUW Young Breeders Day |
| 7:00 p.m. | Award ceremony for the Young Breeders |
| 7:15 p.m. | Breeder's ceremony |
| 7:30 p.m. | 33. HIGHLIGHTsale (live and online sale) with presentation of the progeny groups of GLOBAL und SPUTNIK RDC followed by a raffle |
| 10:30 p.m. | Breeders' Party |



Aktuelle Informationen zur Blauzunge:

Alle Tiere sind negativ auf Blauzungenvirus untersucht und können direkt in alle Regionen Deutschlands, die Niederlande, Belgien und Italien verbracht werden. Käufer aus anderen Ländern bitten wir, sich im Vorfeld der Auktion bei den Veranstaltern bezüglich einer eventuellen Verbringung zu informieren.

Current information on bluetongue:

All animals have been tested negative for bluetongue virus and can be transported directly to all regions of Germany, the Netherlands, Belgium and Italy. We ask buyers from other countries to contact the organizers before the auction to find out about possible shipments.

Weitere Auktionsinfos

www.ruweg.de/ruw/online-auktion

More auction info

www.genhotel.nl/highlightsale



Bitte registrieren Sie sich vorab im Online-Gebotssystem unter: auktion.ruweg.de.

Bieter, die bei Farmersbid bereits einen Account haben, müssen sich nicht erneut registrieren und können sich direkt einloggen und bieten.

Please register in advance in the online bidding system at: auktion.ruweg.de.

Bidders who already have an account at Farmersbid do not need to register again and can log in and bid directly.

Informationen und Kontakt

Direkte Kontakte

| | |
|----------------------|-----------------|
| Klemens Oechtering | +49 172 5353671 |
| Hartwig Meinikmann | +49 172 5353672 |
| Willi Flaßkamp | +49 172 5353682 |
| Uwe Müller | +49 172 5353691 |
| Karen Frobieter | +49 172 5366189 |
| Boudewijn Koole | +31 654 796318 |
| Martijn van der Boom | +31 624 217748 |
| René te Wierik | +31 638 005918 |

Auktionator

Christoph Niehues-Pröbsting

Pedigrees

Dominik Weber

Facebook

www.facebook.com/RinderUnionWesteG

Instagram

www.instagram.com/rinderunionwest/

Titelbild

Von der HIGHLIGHTsale-Verkaufsfärsche zur Bundessiegerfärsche bei der German Dairy Show in Alsfeld. Rosalie VG-87 wurde von Josef Benning aus Bocholt gezogen und von Henrik Wille, Herbergen, beim 32. HIGHLIGHTsale ersteigert.
Foto: Christine Maßfeller



+ 01



4. Gen: KNS Missboard VG 85



VS zu MMM: KNS Miss Shot PP VG 85



5. Gen: KNS MissBalisto GP 84

LADY IN RED PP

DE 05 426 85149 / ET / AB

Member PP 917691

TIRSVAD 3STAR MEMBER PP
(Matty P RDC x Solitair P)

WKM Pp DE 03 633 76593

Star P RDC 688210

WIESENBERGERHOF GENETIC STAR P RDC
(Solitair P x Semino)

Little Hot PP DE 03 624 76116

PRISMAGEN LITTLE HOT PP

100 Tg. 3358 3.66 123 3.07 103

Simon P 685585

K.N.S. HOLSTEINS SIMON P
(Semino x Board)

KNS Miss Hot PP DE 03 610 80146

KNS MISS HOTT PP

v. Hotspot P

| 12-2023 | gRZG | RZ€ | RZGes | RZÖko | kg M | % F | % E | kg F | kg E | gRZM | gRZN | gRZS | gRZR | gRZE |
|----------|------------|--------------|------------|------------|--------------|-------------|--------------|-----------|-----------|------------|------------|------------|------------|------------|
| D | 157 | 2.506 | 120 | 140 | +2019 | -0.2 | -0.05 | 60 | 65 | 146 | 125 | 120 | 114 | 118 |

REINERBIG UND GENOMISCH MIT +2000 KG MILCH

- + Eine der höchsten PP-Töchter von MEMBER PP
- + Aus der sehr erfolgreichen KNS Missboard-Familie, M-Stamm von Schäkel
- + Bullen wie KNS SIMON P, KNS BACHELOR P und KNS HESEKIEL PP stammen aus der Kuhfamilie

RED HOMOZYGOUS POLLED HEIFER WITH +2000 KG MILK

- + One of the highest PP daughters of Member PP
- + From the very successful German KNS Missboard cow family!
- + Proven sires KNS SIMON P, KNS BACHELOR P & KNS HESEKIEL PP hail from this cow family as well.

Weitere Gen./More Gen.

4. KNS MISSBOARD VG 85
5. KNS MISS BALISTA P GP 84
6. KNS MISS EPIC RDC GP 82
7. SHB MRS. POLL-P RDC VG 86
8. WS POLL PLUS MABEL 144 VG 87

Preis/Price €

+02



MM: Farnear RUW Tamara VG 86



6. Gen: Pride LawnBoy Today VG 87



VS zur M: RUW Tosca VG 89

geboren/born:

26.06.2023

Verkäufer/Consignor:

Stefan Heckmann,
33428 Harsewinkel

TULPE

DE 05 417 16545 / ET / GVO-frei

Arizona 690600

PRÖBSTINGS ARIZONA
(Arroso x Merryguy)

Tiana DE 05 416 38181

Huracan 833405

(Hagar x Penley)

Tamara DE 05 406 14419

FARNEAR RUW TAMARA
02/86-84-86-87/86
2/2LA 12064 3.84 463 3.35 404
HL 2 14099 3.77 532 3.37 475

Merryguy 509061

SIEMERS CHARLEY MERRYGUY-ET
(DG Charley x Montross)

Tiana US 3128013441

EDG SALVATORE TIANA 365954
2/2LA 11614 4.00 464 3.59 417
HL 1 11671 4.04 472 3.59 419
v. Salvatore

| | | | | | | | | | | | | | | |
|-----------|-------------|--------------|------------|------------|--------------|--------------|--------------|-----------|-----------|------------|------------|------------|------------|------------|
| 12-2023 | gRZG | RZ€ | RZGes | RZÖko | kg M | % F | % E | kg F | kg E | gRZM | gRZN | gRZS | gRZR | gRZE |
| D | 161 | 2.640 | 124 | 143 | +2205 | -0.07 | -0.09 | 79 | 65 | 150 | 121 | 120 | 108 | 121 |
| 12-2023 | gNVI | | | | kg M | % V | % E | kg V | kg E | INET | LVD | MAS | VRU | Ext |
| NL | +309 | | | | +2301 | -0.21 | -0.12 | 74 | 66 | 456 | 644 | 108 | 100 | 103 |

HOCH VERANLAGTE ARIZONA MIT AUSGEGLICHENEM VERERBUNGSPROFIL

- + Aus der Kuhfamilie von PRO ARIZONA, gRZG 159, RZ€ +2.587, RZÖko 147 und ZFZ Minos gRZG 161, RZ€ +2.531, gRZÖko 143
- + Tulpe geht zurück auf die bekannten Zuchtkühe Pride LawnBoy Today P VG 87 und Pride Ramos Toward 412 EX 90
- + Farnear RUW Tamara ist die Mutter von ZFZ Minos, gRZG 161!

VERY INTERESTING ARIZONA WITH A FLAWLESS GENOMICS PROFILE

- + From the cow family of sires PRO Arizona with gRZG 159, RZ€ +2.587, RZÖKO 147 & ZFZ Minos with gRZG 161, RZ€ +2.531, gRZÖko 143
- + Tulpe goes back to the well-known brood cows Pride Lawnboy Today P VG 87 & Pride Ramos Toward 412 EX 90
- + Farnear RUW Tamara is the dam of ZFZ Minos, gRZG 161!

Weitere Gen./More Gen.

4. SEAGULL-BAY SILVER 650
5. PRIDE N.U. THURSDAY 1134 GP 83
6. PRIDE LAWNBOY TODAY 829 VG 87
7. PRIDE RAMOS TOWARD 412 EX 90
8. PRIDE ADDISON TWANG 146 VG 87

Preis/Price €

+ 03



MM: ZFZ Cheers VG 86



MMM: ZFZ Crystalclear VG 89



4. Gen: Powerball Mox Crystal EX 90

(ZUCHTBEBRIEB FAMILIE ZIELENBACH)

ZFZ CHIARA RED

DE 05 427 98705 / ET / GVO-frei

geboren/born:

31.07.2023

Verkäufer/Consignor:

Matthias Zielenbach,
57482 Wenden

Shake Red 917687

BLUMENFELD RUW SHAKE RED
(SputnikRDC x Skywalker)

ZFZ Chelsy DE 05 420 31496

Star P RDC 688210

WIESENBERGERHOF GENETIC STAR P RDC
(Solitair P x Semino)

ZFZ Cheers RDC DE 05 410 31304

02/84-86-86-86/86

3/2LA 10391 4.36 453 3.49 363

HL 2 12287 4.29 527 3.45 424

Gywer RDC 833283

(Gymnast x Lobach)

ZFZ Crystalclear DE 05 401 09903

04/90-86-89-90/89

4/4LA 10427 4.56 475 3.87 404

HL 4 11731 4.71 553 3.95 463

v. Salvatore RDC

| | | | | | | | | | | | | | | |
|-----------|--------------|--------------|------------|------------|--------------|--------------|--------------|-----------|-----------|------------|-------------|-------------|------------|-------------|
| 12-2023 | gRZG | RZ€ | RZGes | RZÖko | kg M | % F | % E | kg F | kg E | gRZM | gRZN | gRZS | gRZR | gRZE |
| D | 161 | 2.463 | 121 | 144 | +1444 | 0.16 | 0.03 | 76 | 54 | 144 | 128 | 111 | 107 | 129 |
| 12-2023 | gTPI | NM | | | kg M | % F | % P | kg F | kg P | | PL | SCS | DPR | PTAT |
| US | +2772 | 782 | | | +1088 | 0.07 | 0.05 | 61 | 48 | | 5.2 | 2.75 | 0.5 | 1.14 |
| 12-2023 | gNVI | | | | kg M | % V | % E | kg V | kg E | INET | LVD | MAS | VRU | Ext |
| NL | +412 | | | | +2768 | -0.23 | -0.19 | 98 | 78 | 563 | 1167 | 101 | 104 | 109 |

HÖCHSTE SHAKE RED TOCHTER MIT 161 GRZG

- + Aus der Ralma Juror Faith-Familie mit 10 Generation EX und VG in Folge im Pedigree
- + Kuhfamilie der bekannten Holsteinbullen Cricket Confirm und Crisalis RDC in Italien!
- + Sehr hohe Zuchtwerte in Holland!

NO. 1 SHAKE RED DAUGHTER WITH 161 GRZG

- + From the Ralma Juror Faith family with 10 generations of EX & VG in a row!
- + Same cow family of the well-known sire Cricket Confirm and Crisalis RDC (full brother Cheers) in Italy!
- + Extremely high index in Holland: +412 gNVI!

Weitere Gen./More Gen.

4. POWERBALL MOX CRYSTAL EX 90
5. EDG MOGUL CHRISTA VG 87
6. LANGS-TWIN-B OBS. CHRISTA VG 87
7. LANGS-TWIN B C SH. ASHLYN EX 90
8. RALMA FINLEY C-F CHUCKLE EX 90

Preis/Price €

+04



VS zu MM Pro Silky VG 86



MMM: RUW Silvia VG 85



7. Gen: Des-Y-Gen Planet Silk EX 90

(PRÖBSTINGS)

PRO SHOWDOWN

DE 05 426 42989 / ET / A12 / GVO-frei

Cronk 500694

PROGENESIS CRONK
(Brave x Crimson)

PRO Sarotti DE 05 417 33525

Arrozo 509711

SIEMERS RENEGAD ARROZO
(Renegade x Legendary)

PRO Sylky RDC DE 05 410 20397

01/84-85-84-85/85*
3/2LA 12992 3.73 484 3.53 459
HL 2 13967 3.82 533 3.55 496

geboren/born:

18.09.2023

Verkäufer/Consignor:

Andreas Pröbsting,
48351 Everswinkel

Gywer RDC 833283

(Gymnast x Lobach)

RUW Silvia RDC DE 05 399 11536

BIG DOG DAIRY RUW SILVIA RDC
01/83-83-85-86/85*
LA19/09 10605 3.93 417 3.37 357

v. Salvatore RDC

| | | | | | | | | | | | | | | |
|-----------|--------------|--------------|------------|------------|--------------|--------------|--------------|-----------|-----------|------------|------------|-------------|------------|-------------|
| 12-2023 | gRZG | RZ€ | RZGes | RZÖko | kg M | % F | % E | kg F | kg E | gRZM | gRZN | gRZS | gRZR | gRZE |
| D | 165 | 2.897 | 120 | 145 | +2054 | 0.1 | 0.02 | 93 | 73 | 157 | 124 | 120 | 119 | 118 |
| 12-2023 | gTPI | NM | | | kg M | % F | % P | kg F | kg P | | PL | SCS | DPR | PTAT |
| US | +3038 | 1073 | | | +2046 | 0.01 | 0.03 | 83 | 74 | | 6.9 | 2.73 | 0.4 | 0.89 |
| 12-2023 | gNVI | | | | kg M | % V | % E | kg V | kg E | INET | LVD | MAS | VRU | Ext |
| NL | +337 | | | | +2323 | -0.05 | -0.02 | 93 | 78 | 551 | 471 | 108 | 105 | 104 |

HÖCHSTE CRONK-TOCHTER IN DEUTSCHLAND NACH RZG UND RZ€, CDH-FREI

- + Enormer Zuchtwert für Leistung (gRZM 157) und mit fehlerlosem Linearprofil
- + Kuhfamilie der RUW-Top-Bullen PRO GLOBAL RED und des Rotfaktorbullens Sympatico RDC
- + Showdown geht zurück auf die weltbekannte Zuchtkuh DES-Y-Gen Planet Silk RDC EX-90, die als Färse für 1 Mio. \$ verkauft wurde.

HIGHEST FEMALE CRONK IN GERMANY BASED ON RZG & RZ€, CDH-FREE

- + Enormous index for milk production (gRZM 157) combined with a flawless linear profile
- + Cow family of the RUW sire PRO Global Red and the famous red carrier Sympatico RDC
- + Showdown goes back to the world-famous brood cow DES-Y-Gen Planet Silk RDC EX-90, which sold for \$ 1 million.

Weitere Gen./More Gen.

4. COYNE-FARMS P.R. SILKY-RED VG 85
5. HARTFORD HYDRO SAVOR 504 VG 85
6. DYMENTHOLM SUNV. SCOBY VG 88
7. DES-Y-GEN PLANET SILK EX 90
8. GEN-I-BEQ BOLTON SILENCE VG 85

Preis/Price €

+ 05



6. Gen: KNS Rendezvous VG 85



7. Gen: KNS Riviera VG 86



Stammkuh: Radieuse EX 91

(PAESSENS HOLSTEINS)

PH RIMINI RED P

DE 05 428 71005 / AB / GVO-frei

Member PP 917691

TIRSVAD 3STAR MEMBER PP
(Matty PRDC x Solitair P)

PH Riley DE 05 416 65117

1/84-86-85-86/86

2. Kontr 31,4 3,41 3,23
3. Kontr 31,8 3,87 3,59

Money P 917656

VISSTEIN K&L MONEY P RED
(Match P x Salvatore)

RUW Ronja DE 05 409 01020

CAUDUMER RUW RONJA RED
01/85-86-85-87/86
2/1 LA 11390 3.43 391 3.18 362

geboren/born:

25.09.2023

Verkäufer/Consignor:

Hans-Peter Paeßens,
47589 Uedem

Gywer RDC 833283

(Gymnast x Lobach)

WW Royal Flash RDC DE 03 603 20007

3/3LA 9934 3.94 391 3.28 326
HL 3 11437 3.80 435 3.20 366
v. Styx Red

| | | | | | | | | | | | | | | |
|-----------|-------------|--------------|------------|------------|--------------|--------------|-------------|-----------|-----------|------------|------------|------------|------------|------------|
| 12-2023 | gRZG | RZ€ | RZGes | RZÖko | kg M | % F | % E | kg F | kg E | gRZM | gRZN | gRZS | gRZR | gRZE |
| D | 157 | 2.357 | 129 | 144 | +1023 | 0.11 | 0.11 | 54 | 47 | 136 | 130 | 125 | 108 | 124 |
| 12-2023 | gNVI | | | | kg M | % V | % E | kg V | kg E | INET | LVD | MAS | VRU | Ext |
| NL | +343 | | | | +1651 | -0.02 | 0.01 | 72 | 60 | 418 | 928 | 106 | 103 | 107 |

HORNLOSE MEMBER PP MIT ATTRAKTIVEM ZUCHTWERT-PROFIL

- + Top Zuchtwerte für Gesundheit gRZGesund 129 und Nutzungsdauer gRZN 130
- + Kuhfamilie von Jocko Radieuse EX-91
- + Familie des bekannten Bookem-Sohns K.N.S. Boss und auch Fresco-Red, Calador und Flash RDC!

POLLED MEMBER PP WITH AN ATTRACTIVE TRANSMITTING PROFILE

- + Stunning health traits with 129 gRZGes and a gRZN of 130
- + The famous German/French cow family of Radieuse EX-91
- + Family of the well-known Bookem son K.N.S. Boss. but also Fresco-Red, Calador and Flash RDC!

Weitere Gen./More Gen.

4. KNS ROYAL SILVER GP 84
5. CHEVROLET KNS ROYALTY VG 85
6. MAN-O-MAN KNS RENDEZVOS VG 85
7. GOLDWIN KNS RIVIERA VG 86
8. JOCKO BESN RADIEUSE EX 91

Preis/Price €

+ 06



M: SON X-Box VG 86



MMM: SON Xynthia VG 89



8. Gen: Ronelee Outside Dabble EX 91

(SONDERMANN HOLSTEINS)

SON XMAS

DE 05 426 55259 / ET / A22 / GVO-frei

geboren/born:

27.06.2023

Verkäufer/Consignor:

Ludger Sondermann,
46395 Bocholt

Hypnotic 500706

COOKIECUTTER HYPNOTIC-ET
(Moonshiner x Renegade)

SON X-Box DE 05 413 86848

1/87-86-84-87/86

100 Tg. 4045 4,33 175 3,19 129

Gladius 823250

KAX GLADIUS
(Gazebo x Superhero)

SON X-Ray DE 15 048 29888

03/89-87-88-91/89

3/2LA 10455 4.51 472 3.52 368
HL 2 12515 4.40 551 3.43 429

Soundcloud 508961

WESTCOAST SOUNDLOUD
(Outlast x Delta 1427)

SON Xynthia DE 05 399 46984

04/89-87-92-87/89

4/3LA 11377 5.03 572 3.61 411
HL 3 12586 5.11 643 3.65 460
v. Modesty

| 12-2023 | gRZG | RZ€ | RZGes | RZÖko | kg M | % F | % E | kg F | kg E | gRZM | gRZN | gRZS | gRZR | gRZE |
|-----------|-------------|--------------|------------|------------|--------------|-------------|-------------|------------|-----------|------------|------------|------------|------------|------------|
| D | 158 | 2.361 | 122 | 140 | +925 | 0.38 | 0.15 | 80 | 49 | 143 | 125 | 110 | 117 | 131 |
| 12-2023 | gNVI | | | | kg M | % V | % E | kg V | kg E | INET | LVD | MAS | VRU | Ext |
| NL | +291 | | | | +1507 | 0.18 | 0.02 | 82. | 54 | 414 | 591 | 105 | 107 | 107 |

HYPNOTIC-TOCHTER AUS EINER ÜBERRAGENDEN GLADIUS

- + Tolles Gesamtpaket mit hohen Inhaltstoffen und hohem gRZE 131
- + Stammkuh ist die berühmten Ronelee Outside Dabble EX 91
- + Kuhfamilie der Top-Bullen Durable und Dreamshot

HYPNOTIC FROM AN OUTSTANDING DAM Sired BY GLADIUS

- + Great offer with high components and awesome type gRZG 131
- + Foundation cow is the famous Ronelee Outside Dabble EX 91
- + Cow family of the top bulls Durable and Dreamshot

Weitere Gen./More Gen.

4. DOORSOPEN COL XELYA VG 88
5. SHAN VG 85
6. TRANQUILLITY A. D. XENA VG 85
7. RONELEE BOLIVER DREARY VG 86
8. RONELEE OUTSIDE DABBLE EX 91

Preis/Price €

+ 07



MM: De Oosterhof K&L Kalibra 1 P Red



MMM : Kalibra Sx 5631 VG 87



4. Gen: WIL Kalibra VG 88

(3STAR OH)

KAROLA P RED

NL 694878077 / ET / AB

Rammstein 298670

DG DV RAMMSTEIN RED
(Jayvano x Jacuzzi)

Katy PP NL 564404146

3STAR OH KATY PP RDC

Star P RDC 688210

WIESENBERGERHOF GENETIC STAR P RDC
(Solitair P x Semino)

Kalibra Sx Pp NL 495243557

DE OOSTERHOF K&L KALIBRA 1 P

1.LA 9102 4.33 394 3.42 311

geboren/born:

20.07.2023

Verkäufer/Consignor:

De Oosterhof & GenHotel B.V.,
8144RA Lierderholthuis

Solitair P 917617

CAUDUMER SOLITAIR P
(Salvatore x Balisto)

Kalibra NL 753556319

KALIBRA SX 5631
(1)VG 87
3/3LA 9864 4.40 434 3.25 321
HL 2 11027 3.96 437 3.15 347
v. Styx Red

| 12-2023 | gRZG | RZ€ | RZGes | RZÓko | kg M | % F | % E | kg F | kg E | gRZM | gRZN | gRZS | gRZR | gRZE |
|-----------|-------------|--------------|------------|------------|--------------|--------------|--------------|-----------|-----------|------------|------------|------------|------------|------------|
| D | 154 | 2.291 | 118 | 134 | +2028 | -0.19 | +0.04 | 62 | 75 | 151 | 115 | 112 | 103 | 120 |
| 12-2023 | gNVI | | | | kg M | % V | % E | kg V | kg E | INET | LVD | MAS | VRU | Ext |
| NL | +283 | | | | +2351 | -0.41 | -0.10 | 62 | 79 | 483 | 506 | 101 | 100 | 103 |

HORNLOSE, ROTBUNTE RAMMSTEIN AUS DER GROSSEN WILDER KANU-FAMILIE!

- + Enormes Leistungspotenzial, +75 kg Eiweiß, 283 gNVI, 120 gRZE mit 120 Fundament.
- + Kalibra 1 ist die Mutter von Ragnar Red und Kalibra SX 5631 die Mutter von Gigolo Red
- + Aus dem renommierte Wilder Kanu-Stamm, Familie der top Bullen Kanu P Red, Baymax Red, Salut, Palladin, Kontra oder Kretos Red.

RED & POLLED RAMMSTEIN FROM THE PROVEN KANU COW FAMILY!

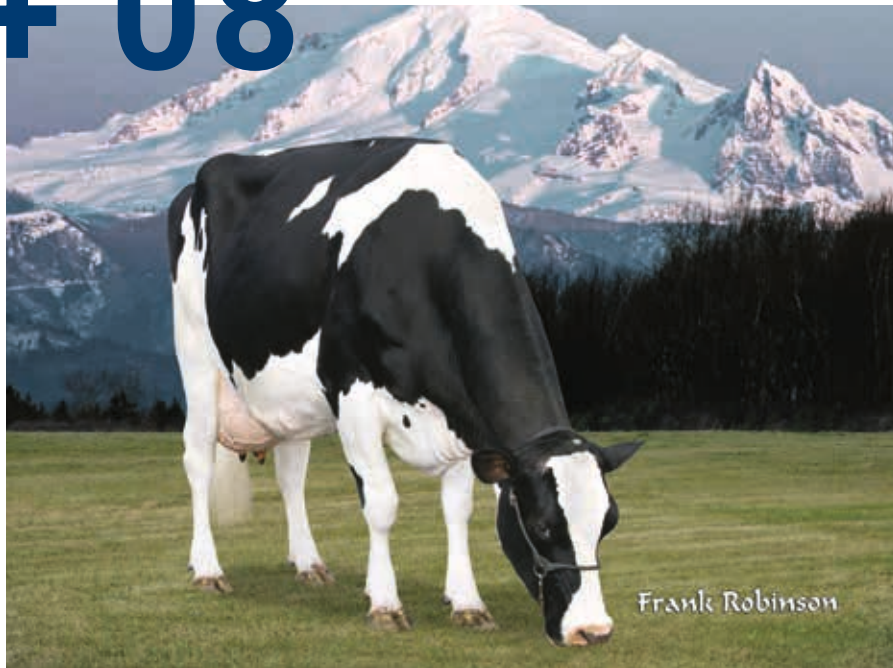
- + Enormous potential, +75 kg protein, 283 gNVI, 120 gRZE and 120 Fundament.
- + Kalibra 1 is the dam of Ragnar Red and Kalibra SX 5631 the dam of Gigolo Red
- + From the globally known Kanu family, family of sires like Kanu P Red, Baymax Red, Salut, Palladin, Kontra & Kretos Red.

Weitere Gen./More Gen.

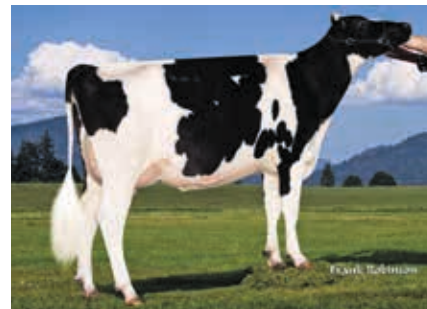
4. WIL BATTLECRY KALIBRA VG 88
5. WIL BREKEM K25 EX 90
6. WIL SNOWMAN KANU VG 88
7. WIL SHOTTLE KAIRO VG 89
8. WILL RAMOS KATJA VG 88

Preis/Price €

+ 08



7. Gen: Ronelee Outside Dabble EX 91



4. Gen: Ronelee October Mist EX 91



8. Gen: Ronelee Rudolph Dimple EX 93

DANHOF RAMPANT

ANGRY BIRD

DE 03 650 78417 / ET / A22

Rampant 500575

GENOSOURCE RAMPANT-ET
(Captain x Nashville)

Audi 3513 US 3239509824

RONELEE MORANT AUDI 3513-ET

91 Tg. 3003 5,59 168 3,43 103

Morant 509515

PEAK MORANT
(Montoya x Modesty)

Amy US 144803503

RONELEE RENEGADE AMY ET
(1)G 77

1. LA 11155 5,28 589 3,79 423

geboren/born:

07.07.2023

Verkäufer/Consignor:

Höven Holsteins,
49740 Haselünne

Renegade 509412

S-S-I PR RENEGADE
(Jaltaoak x Millington)

8245 US 3139490516

RONELEE S-S-I MIST 8245-ET
(2)VG 87

2/2LA 12245 6.39 783 3.14 384

HL 2 12878 6.88 886 3.05 393

v. Legendary

| | | | | | | | | | | | | | | |
|-----------|--------------|--------------|------------|------------|-------------|-------------|-------------|------------|-----------|------------|------------|-------------|-------------|-------------|
| 12-2023 | gRZG | RZ€ | RZGes | RZÖko | kg M | % F | % E | kg F | kg E | gRZM | gRZN | gRZS | gRZR | gRZE |
| D | 157 | 2.526 | 126 | 145 | +615 | 0.7 | 0.17 | 100 | 40 | 143 | 125 | 124 | 111 | 115 |
| 12-2023 | gTPI | NM | | | kg M | % F | % P | kg F | kg P | | PL | SCS | DPR | PTAT |
| US | +2971 | 1003 | | | +854 | 0.32 | 0.07 | 124 | 48 | | 5.1 | 2.80 | -0.6 | 0.88 |
| 12-2023 | gNVI | | | | kg M | % V | % E | kg V | kg E | INET | LVD | MAS | VRU | Ext |
| NL | +376 | | | | +628 | 0.98 | 0.17 | 120 | 37 | 413 | 785 | 109 | 105 | 108 |

#1 RAMPANT-TOCHTER IN DEUTSCHLAND

- + Outcross-Pedigree der Extraklasse
- + 157 gRZG und +2.526 gRZ€ in Kombination mit fast 3000 gTPI/1000 NM\$
- + Kuhfamilie von Ronelee Ouside Dabble EX 91

NO. 1 RAMPANT DAUGHTER IN GERMANY

- + Outcross pedigree of world class
- + 157 gRZG and +2.526 gRZ€ in combination with almost 3000 gTPI/1000 NM\$
- + Ronelee Ouside Dabble EX 91 cow family

Weitere Gen./More Gen.

4. RONELEE OCTOBER MIST EX 91
5. RONELEE BALISTO DRAFTY EX 91
6. RONELEE FACEBOOK DARCY EX 92
7. RONELEE OUTSIDE DABBLE EX 91
8. RONELEE RUDOLPH DIMPLE EX 93

Preis/Price €

+09



MMM: BFH Nairobi EX 90



4. Gen: BFH Naomi EX 90



5. Gen: BFH Naima VG 86

(THOENES HOLSTEIN INTERNATIONAL)

THI NANCY

DE 05 424 64254 / A22 / GVO-frei

geboren/born:

17.08.2023

Verkäufer/Consignor:

Rainer Thoenes,
47546 Kalkar

Capitol 833529

(Carenzo x Merryguy)

Nice Pp DE 05 417 77376

1/85-84-83-85/84

1. Kontr. 32,6 4,52 3,38

Sinan PP 811654

(Simon P x Mystic PP)

DHG Norweg DE 15 045 17585

01/84-86-84-84/84*

1. LA 13560 4.36 591 3.41 463

Timberlake 509036

SILVERRIDGE V TIMBERLAKE
(Imax x Supershot)

DHG Nairob DE 15 043 19777

BFH NAIROBI

04/90-88-89-91/90

4/3LA 10436 4.40 459 3.63 379

HL 3 11247 4.37 491 3.56 400

v. Dynamo

| | | | | | | | | | | | | | | |
|-----------|-------------|--------------|------------|------------|--------------|--------------|--------------|-----------|-----------|------------|------------|------------|------------|------------|
| 12-2023 | gRZG | RZ€ | RZGes | RZÓko | kg M | % F | % E | kg F | kg E | gRZM | gRZN | gRZS | gRZR | gRZE |
| D | 159 | 2.651 | 119 | 143 | +1604 | 0.12 | 0.02 | 78 | 57 | 146 | 130 | 116 | 115 | 119 |
| 12-2023 | gNVI | | | | kg M | % V | % E | kg V | kg E | INET | LVD | MAS | VRU | Ext |
| NL | +365 | | | | +2333 | -0.09 | -0.11 | 89 | 69 | 494 | 917 | 105 | 107 | 102 |

OUTCROSS-PEDIGREE MIT SINAN X TIMBERLAKE

- + Ausgeglichene Vererbung mit Stärken in der Nutzungsdauer (gRZN 130) und Reproduktion (RZRepro 115)
- + Aus dem Herzen der Terra-View Rotate Princess-Familie mit 13 Generationen EX- und VG- Kühe in Folge
- + Carenzo-Tochter aus DHG Norwegen wurde beim 32. HIGHLIGHTsale für 8.000 € verkauft.

OUTCROS PEDIGREE WITH SINAN X TIMBERLAKE

- + Balanced profile with high score for longevity (gRZN 130) and Fertility (RZRepro 115)
- + From the heart of the Terra-View Rotate Princess family with 13 generations of scored EX/VG dams
- + Maternal sister was sold for € 8,000 at the HighlightSale 32.

Weitere Gen./More Gen.

4. BFH ECLAIR NAOMI EX 90
5. BFH DOORMAN NAIMA VG 86
6. BAXTER NATHALIE VG 89
7. O-MAN AUSTRALIE VG 89
8. FORBIDDEN URTILLE VG 86

Preis/Price €

+ 10



Stammkuh: Jotan Bella EX 92



VS zu MM WR Bacardi EX 92



HS zu MM WR Bandy EX 92

(PRÖBSTINGS)

PRO BELLA RED

DE 05 417 33511 / A12 / GVO-frei

Global 917646 LRP

PRÖBSTINGS GLOBAL
(Gywer RDC x Salvatore)

KOE Beate DE 05 391 94616

03/89-88-85-87/87

6/5LA 12600 3.71 467 3.22 406
HL 4 13722 3.75 514 3.14 431

MatisseRed 917539

GEN-I-BEQ RUW MATISSE RED
(Magenta x Snowman)

KOE Bea DE 05 382 18761

03/86-87-89-91/89

7/6LA 13231 3.80 503 3.43 454
HL 5 15563 4.05 631 3.50 544

geboren/born:

17.08.2021

Verkäufer/Consignor:

Andreas Pröbsting,
48351 Everswinkel

RudolphRed 298154

KENMORE RUDOLPH-RED ET
(Durable x Shottle)

Bella CH 120066065545

ALL-STAR JOTAN BELLA

03/95-91-90-94/92

3/3LA 9536 4.09 390 3.61 344
HL 3 12195 4.14 505 3.57 435

v. Jotan

| 05-2012 | gRZG | RZ€ | RZGes | RZÖko | kg M | % F | % E | kg F | kg E | gRZM | gRZN | gRZS | gRZR | gRZE |
|----------|------------|--------------|------------|------------|--------------|--------------|-------------|-----------|-----------|------------|------------|-----------|------------|------------|
| D | 129 | 1.093 | 108 | 117 | +1666 | -0,36 | -032 | 29 | 23 | 118 | 111 | 96 | 111 | 128 |

gek./calved: 15.11.2023

1. Kontr 36,8

SCHAUFERTIGE GLOBAL-TOCHTER MIT SCHWEIZER WURZELN

- + Top-Färse aus der Jotan Bella EX-92 Familie
- + Familie der großartigen RUW-Schausiegerkühe WR Brandy EX-92 und WR Bacardi EX-92.
- + Jotan Bella EX 92 hat 11 VG- und 5 EX-Töchter hervorgebracht!

GLOBAL RED HEIFER WITH STRONG TYPE AND SWISS ROOTS.

- + Top heifer backed by the stunning Jotan Bella EX-92
- + Family of the RUW-Schau winners WR Brandy EX-92 and WR Bacardi EX-92.
- + Jotan Bella EX 92 has bred 11 VG and 5 EX scoring daughters!

Weitere Gen./More Gen.

4. STADEL BENITA VG 89
5. RUBENS BAUTY VG 88
6. PICKEL BEGONIE
7. RAZOR BIANCA
8. BEMOL BLÜTE

Preis/Price €

+ 11



gleiche Kuhfamilie: Garbo VG 86



gleiche Kuhfamilie Genua EX 90

GRETA

DE 05 418 96607 / GVO-frei

Mogul 506694

MOUNTFIELD SSI DCY MOGUL
(Dorcy x Marsh)

Greti DE 05 392 00478

04/86-88-87-88/88
5/5LA 9639 4.22 407 3.63 350
HL 5 11210 4.42 496 3.70 415

Surefire 506908

WA-DEL SUREFIRE-ET
(Ramos x O-Man)

Grazia DE 05 376 59984

07/86-84-84-85/85
7/7LA 9522 4.25 405 3.69 351
HL 5 10818 4.58 496 3.73 404

geboren/born:

13.08.2021

Verkäufer/Consignor:

Hartmut Landwehr,
33803 Steinhagen

Lonar 811067

(Laudan x Design)

Goldi DE 05 365 30979

01/79-80-83-80/81
1. Kontr 31,8 3,77 3,31

v. Mister G

gek./calved: 01.10.2023

1. Kontr 36,4 4,58 3,21 2. Kontr 38,8 4,03 3,48

LANGLEBIGKEIT ÜBER GENERATIONEN

- + Aus der vererbungsstarken Genua-Familie von Landwehr. 70 % der Herde stammen aus dem G-Stamm.
- + Genua EX-90 selbst hat über 147.000 kg Lebensleistung erbracht und wurde bei der RUW-Schau 2017 als höchste Dauerleistungskuh ausgezeichnet.
- + Perfekte Kombination aus top Exterieur und hoher Leistungsbereitschaft.

GENERATIONS OF DURABILITY

- + From the strong breeding Genau family of Hartmut Landwehr. This family supplies 70% of their total herd.
- + Genua EX-90 herself has produced over 147,000 kgM and was named as Best Productioncow of the RUW-Schau'17
- + Perfect combination of great conformation and a tremendous will for production.

Weitere Gen./More Gen.

4. RUDOLPH GAME VG 87
5. LORD LILY GRETA VG 86
6. BONATUS GROTTTE EX 90
7. GESINE VG 87

Preis/Price €

+ 12



V: Broker PP

AMY RED P

DE 05 418 46250 / 01/85-84-86-86/86* / GVO-frei

geboren/born:

25.06.2021

Verkäufer/Consignor:

Meinolf Heihoff Schwede,
33129 Delbrück

Broker PP 917620

BROKER PP
(Born P RDC x Blue P RDC)

Amely DE 05 405 14202

| |
|-------------------------------|
| 03/88-88-87-86/87 |
| 4/3LA 11753 4.64 545 3.75 441 |
| HL 3 12514 4.71 590 3.72 465 |

Appleboy 298329

RUTI APPLEBOY RED
(Brekem x Epic)

Avanty DE 05 380 57571

| |
|-------------------------------|
| 07/88-89-89-88/89 |
| 7/7LA 11907 4.39 523 3.57 425 |
| HL 7 14055 4.45 625 3.45 485 |

Aval 597177

(Avanti x Hershel)

98 DE 05 371 84943

| |
|-------------------------------|
| 3/2LA 10267 4.72 485 3.45 354 |
| HL 2 11371 4.82 548 3.45 392 |
| v. Kairo |

| 12-2023 | gRZG | RZ€ | RZGes | RZÖko | kg M | % F | % E | kg F | kg E | gRZM | gRZN | gRZS | gRZR | gRZE |
|----------|------------|------------|-----------|------------|-------------|-------------|-------------|-----------|-----------|------------|-----------|-----------|------------|------------|
| D | 114 | 734 | 97 | 105 | +655 | 0.17 | 0.03 | 44 | 26 | 123 | 97 | 99 | 105 | 103 |

gek./calved: 20.09.2023

1. Kontr 36,6 4,18 3,50 2. Kontr 39,0 3,90 3,64 3. Kontr 40,4 4,50 3,84

HORNLOSE TOP-FÄRSE MIT HOHER EINSATZLEISTUNG

- + Amy Red melkt problemlos 40 kg Milch am Tag.
- + Amy Red wurde gerade mit beachtlichen 01/85-84-86-86/86 VG eingestuft.
- + Die Chance auf eine außergewöhnliche Färsen mit bestem Exterieur und viel Milch.

POLLED WITH A HIGH WILL FOR PRODUCTION

- + Amy Red produces about 40 kg of milk a day.
- + Amy Red has just been scored with a remarkable VG-86 (VG-86 MS)
- + The chance of an extraordinary milker with stunning type and lots of milk.

Weitere Gen./More Gen.

4. CARMANO 45 GP 81
5. JONEM 87
6. ORIGIN ALMA 60
7. JUPILER ALMA 13
8. RUDI ALMA

Preis/Price €

+ 13



M: UHG Amazing EX 90



MM: Advantage VG 88



gleiche Kuhfamilie: Doug Winston Hoaxana

AM AURORA RDC

DE 03 635 03650

Solito Red 833299

(Salvatore x Atwork)

UHG Amazing DE 03 580 98434

06/91-91-88-90/90

6/6LA 9836 3.95 389 3.29 324
HL 6 11059 4.02 445 3.26 360

Colt 45 P 506891

MR CHASSITY COLT 45-ET
(Colt-P x Shottle)

Advantage DE 03 548 10901

03/92-92-85-86/88

3/3LA 11723 3.51 411 3.41 400
HL 3 13341 4.06 541 3.52 470

geboren/born:

27.08.2021

Verkäufer/Consignor:

Andreas Middelkampff,
49635 Badbergen

Destry 889015 RDC

SCIENTIFIC DESTRY
(Goldwin x Durham)

RicottaRed US 63445849

HENKESEEN AD RICOTTA-RED
(1)VG 88

1. LA 10042 4.06 408 3.54 355

v. Advent-Red

gek./calved: 02.11.2023

1. Kontr 33,5 3,77 3,26

VERHEISSUNGSVOLLE FÄRSE MIT US-WURZELN

- + Aurora geht auf die bekannte Stammkuh Henkessen Hillary EX 94 zurück, die 13 EX- und 19 VG-Töchter hervorgebracht hat.
- + Zahlreiche Schausiegerinnen wie Henkessen Jordy Shania Red EX 91 oder Henkessen Chelios Hallie EX 93 sind dieser Familie entsprungen.
- + 6 EX- und 3 VG-Kühe finden sich im Auroras Pedigree in Folge.

A PROMISING 2-YR-OLD WITH NORTH AMERICAN ROOTS

- + Aurora goes back to the well-known Henkessen Hillary EX 94, which has 13 EX and 19 VG scored daughters.
- + Numerous show winner such as Henkessen Jordy Shania Red EX 91 or Henkessen Chelios Hallie EX 93 come from this family.
- + 6 EX and 3 VG classified cows can be found in Auroras Pedigree

Weitere Gen./More Gen.

4. HENKESEEN T. RIPPLE-RED EX 91
5. HENKESEEN RUBENS ROBIN EX 91
6. HENKESEEN MASON HANDI EX 92
7. HENKESEEN M H. HILLARY EX 94
8. HENKESEEN C. MARK MARCI EX 94

Preis/Price €

+ 14



M: THI California EX 92



MM: THI Carla EX 90



5. Gen: THI Cindy EX 90

(THOENES HOLSTEIN INTERNATIONAL)

THI CARLEEN

DE 05 413 12900 / ET / A12 / GVO-frei

geboren/born:

01.12.2021

Verkäufer/Consignor:

Rainer Thoenes,
47546 Kalkar

Stardancer 509874

AQUILA ARISTOCRAT STAR
(Aristocrat x Jedi)

THI California DE 05 394 62979

04/90-94-91-92/92

4/3LA 12166 5.08 618 4.10 499
HL 3 13330 5.17 689 3.98 531

Board 681573 LRP

VENERIETE RUW BOARD
(Boss x Epic)

THI Carla DE 05 383 97015

05/90-91-92-87/90

6/5LA 13603 5.18 705 3.90 530
HL 5 15684 5.40 847 3.78 593

Smurf 506973

CHARTROISE SMURF
(Snowman x Planet)

THI Cannes DE 05 365 15009

08/90-92-90-88/90

8/7LA 12546 5.28 663 3.92 492
HL 6 14202 5.56 790 3.91 555
v. Mascol ET

| 12-2023 | gRZG | RZ€ | RZGes | RZÖko | kg M | % F | % E | kg F | kg E | gRZM | gRZN | gRZS | gRZR | gRZE |
|----------|------------|--------------|------------|------------|-------------|-------------|-------------|-----------|-----------|------------|------------|------------|------------|------------|
| D | 127 | 1.003 | 112 | 118 | -445 | 0.64 | 0.34 | 45 | 18 | 119 | 107 | 121 | 111 | 116 |

gek./calved: 27.10.2023

1. Kontr 29,9 4,27 3,64

SCHICKE FÄRSE AUS EINE DER BESTEN BOARD-TÖCHTER DEUTSCHLANDS

- + Enorm hohe Lebensleistungen in nahezu jeder Generation. Fast 300.000 kg Milch Lebensleistung in vier Generationen.
- + Enorme hohe Inhaltsstoffe sind in der Familie fest verankert.
- + In der Abstammung von Carleen finden sich 7 EX- und 5 VG-Kühe in Folge.

FANCY MILKER FROM ONE OF THE BEST BOARD DAUGHTERS IN GERMANY

- + Huge lifetime production delivering cowfamily. Almost a total of 300,000 kg milk of lifetime in 4 generations.
- + This family gives huge components as well.
- + Carleen's pedigree is filled with 7 EX- and 5 VG scored cows in a row.

Weitere Gen./More Gen.

4. OKENDO THI CITY VG 86
5. SLOGAN THI CINDY EX 90
6. DESIGN THI CINDERELLA VG 89
7. SLOCUM THI CAMPIO VG 85
8. MASCOT CHRISSE VG 86

Preis/Price €

+ 15



M: WIT June EX 91

(KÖSTERS)

KOE JANA P

DE 05 427 22442 / GVO-frei

Sol PP 409886

ROSE CALENBERG SOL PP
(Solar-PP x Miro-P)

WIT June DE 05 398 49886

04/88-88-91-93/91

4/3LA 8143 4.79 390 3.78 308
HL 3 9404 4.48 421 3.76 354

Joel 409643

GUIMO JOEL
(Legal x Paramount)

Jara DE 05 356 86391

05/94-92-93-95/94

5/5LA 6480 5.52 358 4.06 263
HL 5 8286 5.85 485 4.08 338



MM: Jara EX 94



HS zu M: WIT Jambalaya EX 92

geboren/born:

02.07.2023

Verkäufer/Consignor:

Köster KG,
48565 Steinfurt

Jamaica ET 409146

BRIDON JAMAICA-ET
(Counciller x Renaissance)

917 DE 05 793 41917

3/2LA 5577 5.63 314 4.23 236
HL 2 6019 5.62 338 4.12 248
v. Future

STARTKLAR FÜR DEN SCHAURING

- + Hornloses Top-Jungrind mit grandiosem Schauptenzial
- + Janas Großmutter war Grand Champion bei der RUW-Schau 2015
- + Mutter WIT June war Klassen-zweite bei der RUW-Schau 2019

READY FOR THE SHOW RING!

- + Polled heifer calf with stunning show potential
- + Jana's granddam was the Grand Champion of the RUW-Schau 2015
- + Dam WIT June was second in her class of the RUW-Schau of 2019

Weitere Gen./More Gen.

4. PARAMOUNT 758
5. JAS BYG JUDITH 946
6. HERMITAGE JESSIE
7. JANE
8. ANZO LOTTI

Preis/Price €

+ 16



M: Wilcor Devour Elaine EX 91



MM: Wilcor Elanissa RDC EX 90



MMM: Le Moal Lheros Elaniss EX 94

WILCOR ELYSEE-RED

DE 03 652 72678 / ET

Awesome 298284

LUCK-E AWESOME-RED
(Absolute -Red x Advent Red)

Elaine 12 DE 03 605 15079

WILCOR DEVOUR ELAINE RED
3/90-88-92-92/91
3/2 LA 10068 3,13 315 3,36 338
HL 2 11169 3,14 351 3,35 374

Devour RF 508227

MR DANIELLE DEVOUR
(Octane x Destry)

Elanissa RDC DE 03 589 65415

WILCOR ELANISSA RDC
3/93-90-90-88/90
5/4 LA 12440 3,12 388 3,13 389
HL 4 15297 3,11 475 2,98 456

geboren/born:

07.08.2023

Verkäufer/Consignor:

Nikolai Niermann,
49326 Melle

O Kalif 298252

GS ALLIANCE O KALIF
(Destry x Boss Iron)

Elaniss FR 2226133108

LE MOAL LHEROS ELANISS
4/95-92-92-95/94
4/2 LA 10516 3,25 342 3,18 334
HL 2 10643 3,32 353 3,09 329
v. Lheros

SHOWSTYLE AUS LE MOAL LHEROS ELANISS EX 94

- + Awesome-Jungrind mit exterieur-starker Väterfolge in direkter Linie
- + Aus der beeindruckenden Europaschaukuh Le Moal Lheros Elaniss EX 94: Res. Siegerkuh Schau der Besten 2016 und Intermediate Champion MAR Konvent 2014
- + Mutter Elaine war Siegerfärse bei Schau der Besten 2020 und All-German 2020

SHOW TYPE BACKED BY LE MOAL LHEROS ELANISS EX 94

- + Heifer by Awesome Red with a strong type giving sire track
- + From the impressive European show cow Lheros Elaniss EX 94: Res. Champion Schau der Besten 2016 and intermediate Champion MAR Konvent 2014
- + Dam Elaine was Junior Champion at the Schau der Besten 2020 and was named All-German 2020

Weitere Gen./More Gen.

4. TALENT 2 BANAIA VG 89
5. TERRASON RANIUM VG 85

Preis/Price €

+ 17



M: Wilt Epoya VG 89



MM: Wilt Emy EX 95



HS zu MMM: Wilt Excellence EX 90

(NESSLAGE, NORTRUP)

NN EMINEM

DE 03 651 76270 / ET

Lambda 508317

FARNEAR DELTA-LAMBDA
(Delta 1427 x Numero Uno)

Epoya FR 6771329124

WILT EPOYA
03/87-89-87-90/89
3/2LA 9712 3.79 368 3.19 310
HL 2 11097 3.70 411 3.18 353

Devour RF 508227

MR DANIELLE DEVOUR
(Octane x Destry)

Emy FR 6770877690

WILT EMY
(4)EX 95
5/5LA 12809 4.05 519 3.12 400
HL 5 14672 4.27 627 3.29 483

geboren/born:

10.05.2023

Verkäufer/Consignor:

Büscherhoff Holsteins,
49439 Steinfeld

Yorick 500284

MARS YORICK-ET
(Atwood x Shottle)

Elena FR 6770781830

WILT ELENA
(6)EX 93
8/8LA 9815 4.14 406 3.30 324
HL 6 11529 4.16 480 3.27 377
v. Shottle

FAMILIE VON WILT EMY EX 95 & KRULL-BROKER ELEGANCE EX 96

- + Sichere Familie für allerbeste & erfolgreiche Schaukühe
- + WILT Fitz Elaya EX-94 FR EX-96 MS Grand Champion Agrimex 2023
- + Aus der berühmten Krull Broker Elegance EX 96-Familie, der Mutter von Encore und 11 EX-Töchtern.

FAMILY OF WILT EMY EX 95 & KRULL-BROKER ELEGANCE EX 96

- + Proven family for delivering successful show cows
- + WILT Fitz Elaya EX94/EX-96 MS (FR), she's the Grand Champion Agrimex 2023
- + From the famous Krull Broker Elegance EX 96 family, the dam of Encore and 11 EX-daughters.

Weitere Gen./More Gen.

4. MR.SAM ELEGANCE EX 92
5. ENCORE ELEGANCE
6. KRULL BROKER ELEGANCE EX 96
7. KRULL STARBUCK EXCELLENCY EX 90
8. KRULL TT EXCELLENCY EX 90

Preis/Price €

+ 18



MM: Honda VG 88

(FABER HOLSTEINS)

FAH HOLLY

DE 05 426 58956 / ET

Botticelli 435531

(Bison x Dorian)

1372 DE 09 558 93757

1/84-84-85-84/84

1.Kontr 39,6 3.54 3.36

Dane 608556

SWITZER TALS CDNC DANE ET *TM
(Cadence x Alibaba)

Honda DE 09 486 52349

02/87-86-87-89/88

5/5LA 11439 4.21 482 3.77 431
HL 4 14104 4.25 599 3.67 517

geboren/born:

10.04.2023

Verkäufer/Consignor:

J. Faber & S. Leineweber,
53804 Much

Joschka 352640

(Jufast x Nofak)

Hilton DE 09 448 70468

EX 91

6/6LA 10965 3.94 432 3.68 403

HL 3 13349 3.96 528 3.57 477

v. Prejula

| 12-2023 | GZW | ÖZW | FIT | kg M | % F | % E | kg F | kg E | MW | ND | ZZ | FRW | EXT |
|----------|------------|------------|------------|--------------|--------------|-------------|-----------|-----------|------------|------------|------------|------------|------------|
| D | 145 | 134 | 119 | +1124 | -0,14 | 0,05 | 35 | 36 | 125 | 118 | 112 | 102 | 103 |

KUHFAMILIE VON SIMVITEL, DIEGO, VINNER UND DASH

- + High Genomic Nr. 2 Botticelli in Deutschland
- + Hervorragende Werte für Nutzungsdauer 118, Persistenz 117 und Euter 110
- + Langlebigkeit, 5 Generationen im Schnitt über sieben Kälber

FROM THE FAMILY OF SIMVITEL, DIEGO, VINNER AND DASH

- + High genomic! The No. 2 Botticelli in Germany
- + Excellent values for RZN 118, Persistenz 17 and Euter 110
- + Longevity, backed by 5 generations which calved seven times on average

Weitere Gen./More Gen.

4. SEATTLE HARMONE
5. JUPHERR HILANE EX 91
6. GORDON HILARY 8/8/9
7. VIGATE HEDINA

Preis/Price €

+ 19



MMM: WIL Holiday VG 89



4. Gen: WIL Herz VG 87



Stammkuh :Batke Outside Kora EX 94

(WILDER)

WIL HULAPALU

DE 05 425 78102 / ET / A22 / GVO-frei

geboren/born:

11.08.2023

Verkäufer/Consignor:

Hermann Holtkamp,
48691 Vreden

Picard 811681

(Pikachu x Casino)

WIL Hermes DE 05 413 65295

Arrozo 509711

SIEMERS RENEGAD ARROZO
(Renegade x Legendary)

WIL Hilti DE 05 406 40511

03/88-90-87-92/90

3/2LA 10117 4.16 421 3.68 372

HL 2 10808 4.22 456 3.75 405

Hotspot P 684671

WILDER HOTSPOT P
(Superhero x PowerballP)

WIL Holiday Pp DE 05 396 75031

03/88-92-87-88/89

3/3LA 11198 3.93 440 3.60 403

HL 3 12593 4.11 518 3.60 453

v. Superhero

| | | | | | | | | | | | | | | |
|-----------|--------------|--------------|------------|------------|--------------|-------------|-------------|-----------|-----------|------------|------------|-------------|------------|-------------|
| 12-2023 | gRZG | RZ€ | RZGes | RZÖko | kg M | % F | % E | kg F | kg E | gRZM | gRZN | gRZS | gRZR | gRZE |
| D | 164 | 2.732 | 124 | 146 | +1395 | 0.27 | 0.13 | 87 | 63 | 151 | 126 | 121 | 118 | 124 |
| 12-2023 | gTPI | NM | | | kg M | % F | % P | kg F | kg P | | PL | SCS | DPR | PTAT |
| US | +2898 | 931 | | | +1084 | 0.15 | 0.08 | 84 | 57 | | 6.1 | 2.62 | 0.7 | 0.75 |
| 12-2023 | gNVI | | | | kg M | % V | % E | kg V | kg E | INET | LVD | MAS | VRU | Ext |
| NL | +339 | | | | +1732 | 0.06 | 0.07 | 80 | 67 | 469 | 496 | 107 | 108 | 106 |

#1 PICARD-TOCHTER FÜR RZG, RZ€ UND RZÖKO

- + Sichere Quelle für Top-Bullen SOHO PP, HOTSPOT P, SNOWFLAKE, BEDFORD und HANSA P
- + Erfolgreiche Bullenmütter wie WIL Holiday P VG 89, WIL Herz P VG 87 oder WIL Hira P stehen im Pedigree von WIL Hulapalu.
- + Stammkuh ist die berühmte Schau- und Zuchtkuh Batkes Outside Kora EX 94

#1 PICARD FOR RZG, RZ€ AND RZÖKO

- + Cow family of Soho PP, Hotspot P, Snowflake, Bedford and Hansa P
- + Successful bull dams in this branch, such as WIL Holiday P VG 89, WIL Herz P VG 87 and WIL Hira P
- + Foundation dam is the famous show and brood cow Batkes Outside Kora EX 94

Weitere Gen./More Gen.

4. **WIL POWERBAL HERZ VG 87**
5. **WIL SALOON HIRA VG 85**
6. **SNOWMAN KONNY VG 85**
7. **GOLDWIN KONNY VG 87**
8. **OUTSIDE KORA EX94**

Preis/Price €

+ 20



Stammkuh Buttwood Durham Perfume EX 94



V: Skat P RDC



8. Gen: King-Lane Bolton Prism VG 87

(LÖLFER-GUHLE)

LG PRIMA RED P

DE 05 425 11562 / ET / BB / A22

Skat P RDC 690650

SEEGERS HOLSTEIN KALKAR SKAT P RDC
(Sponsor P x Durable)

RUW Promise RDC DE 05 413 12901

CALMAC RUW PROMISE

Trojan

ND-DRUVALE TROJAN-ET
(Tahiti x Jedi)

Persephone CA 13567805

PROGNESIS MARK PERSEPHONE
(2) GP 84
2/1 LA 14200 3.79 538 3.19 453

Mark 509037 RDC

WILDER MARK
(Apprentice x Supershot)

Pearl CA 13098978

PROGNESIS FABULOUS PEARL
(2)VG 85
2/2LA 11454 3.66 419 3.27 375
HL 2 12149 3.71 451 3.20 389
v. Fabulous

| | | | | | | | | | | | | | | |
|-----------|--------------|--------------|------------|------------|--------------|--------------|-------------|-----------|-----------|------------|------------|-------------|------------|-------------|
| 12-2023 | gRZG | RZ€ | RZGes | RZÖko | kg M | % F | % E | kg F | kg E | gRZM | gRZN | gRZS | gRZR | gRZE |
| D | 166 | 2.862 | 127 | 148 | +1784 | 0.07 | 0.03 | 81 | 66 | 151 | 128 | 119 | 116 | 123 |
| 12-2023 | gTPI | NM | | | kg M | % F | % P | kg F | kg P | | PL | SCS | DPR | PTAT |
| US | +2792 | 836 | | | +1144 | 0.06 | 0.06 | 60 | 53 | | 6.1 | 2.68 | 0.7 | 0.68 |
| 12-2023 | gNVI | | | | kg M | % V | % E | kg V | kg E | INET | LVD | MAS | VRU | Ext |
| NL | +351 | | | | +1952 | -0.11 | 0.00 | 76 | 70 | 471 | 618 | 106 | 107 | 105 |

#1 SKAT P RDC-TOCHTER NACH GRZG UND RZ€ IN DEUTSCHLAND

- + Höchste Hornlose Rotbunte in Deutschland mit gRZG 166, gRZ€ 2.862, gRZÖko 148
- + Aus der US-Kuhfamilie der bekannten Zuchtkuh Buttwood Durham Perfume EX 94
- + Mutter ist Vollschwester zu Calmac RUW Tricky Red (gRZG 159 / gRZ€ 2784 / gRZÖko 150 / gTPI 2946 / gNM 969)

NO. 1 FEMALE SKAT P RDC BASED ON HER GRZG AND RZ€!

- + Prima Red p is the highest red and polled in Germany with gRZG 166, gRZ€ 2862 & gRZÖko 148
- + From the US cow family of the well-known foundation dam Buttwood Durham Perfume EX 94
- + Dam is the full sister to Calmac RUW Tricky Red (gRZG 159/ gRZ€ 2784 / gRZÖko 150 / GTPI 2946 / NM\$ 969)

Weitere Gen./More Gen.

4. FURNACE-HILL B. PATIENCE GP 84
5. FURNACE-HILL DELTA PRIA GP 82
6. FURNACE-HILL MCCu. PROMISE GP 83
7. KING-LANE MAN-O PETUNIA VG 87
8. KING-LANE BOLTON PRISM VG 87

Preis/Price €

+ 21



gleiche Kuhfamilie: Planet-Ammon-Peachy-Shauna EX 91



7. Gen: Wesswood HC Rudy Missy EX 92



6. Gen: Pine Tree Missy Miranda VG 86

SKYLINE

DE 05 426 35533 / ET / A12

Arizona 690600

PRÖBSTINGS ARIZONA
(Arrozo x Merryguy)

RUWSky DE 05 416 41169

JOOK RUW SKY

| | | | |
|---------|------|------|------|
| 2.Kontr | 27,2 | 4,31 | 3,51 |
| 3.Kontr | 27,0 | 4,00 | 3,65 |

Superfly 509385

AARDEMA SUPERFLY-ET
(Radical x Prowler)

Sirena US 3151767892

JOOK RIVETING 19874
(0)GP 83
1. LA 13157 4.99 656 3.59 472

Riveting 509039

S-S-I BG FRZZLD RIVETING
(Frazzled x Profit)

Legendary US 3137909194

(2)GP 80
2/2LA 9704 4.68 454 3.41 331
HL 2 10578 4.87 515 3.59 380
v. Legendary

| 12-2023 | gRZG | RZ€ | RZGes | RZÖko | kg M | % F | % E | kg F | kg E | gRZM | gRZN | gRZS | gRZR | gRZE |
|-----------|-------------|--------------|------------|------------|--------------|-------------|--------------|-----------|-----------|------------|------------|------------|------------|------------|
| D | 158 | 2.601 | 134 | 153 | +1038 | 0.17 | 0.07 | 61 | 44 | 136 | 134 | 121 | 115 | 103 |
| 12-2023 | gNVI | | | | kg M | % V | % E | kg V | kg E | INET | LVD | MAS | VRU | Ext |
| NL | +361 | | | | +1648 | 0.01 | -0.05 | 70 | 52 | 383 | 980 | 111 | 105 | 102 |

#1 MIT GRZÖKO 153 IN DEUTSCHLAND

- + Überrasagende Zuchtwerte für Gesundheit (gRZGesund 134) und Nutzungsdauer (gRZN 134)
- + Quelle für vielgenutzte Top-Bullen wie Supersire, Mogul, Balisto, Basement oder Braveness
- + Aus der grandiosen Kuhfamilie der Stammkuh Wesswood HC Rudy Missy EX 92

THE NO. 1 GRZÖKO WITH 153

- + Outstanding health traits of gRZGes 134 and gRZN 134
- + Source for popular sires such as Supersire, Mogul, Balisto, Basement and Braveness
- + From the grandiose cow family of brood cow Wesswood HC Rudy Missy EX 92

Weitere Gen./More Gen.

4. JOOK MUSCADET 16005 GP 82
5. JOOK SUPER SIRE 9498 GP 81
6. PINE-TREE O-M. M. MIRANDA VG 86
7. WESSWOOD-HC RUDY MISSY EX 92
8. WESSWOOD ELTON MIMI EX 90

Preis/Price €

+ 22



Verkaufsriind: RR Sunrise

(REINERMANN RÜSFORT)

RR SUNRISE

DE 03 649 12370 / ET / A22

Precision 575319

(Proximo x Swift)

Summer DE 03 632 22721

AltaZazzle 509497

PEAK ALTAZAZZLE-ET
(Marius x Topshot)

MAR Sunny DE 03 620 80532

02/87-86-87-84/86

2/2LA 12054 3.68 443 3.38 408

HL 2 13316 3.59 478 3.34 445



MM: MAR Sunny VG 86



5. Gen: Stone-Rail Mogul Sparkle EX 92

geboren/born:

13.04.2023

Verkäufer/Consignor:

Uwe Reinermann,
49596 Gehrde

Merryguy 509061

SIEMERS CHARLEY MERRYGUY-ET
(DG Charley x Montross)

Sully US 3142625020

FLY-HIGHER SUPERHERO SULLY
(2)VG 86

3/2LA 12260 4.04 495 3.30 404

HL 2 12418 4.24 527 3.29 408

v. Superhero

| 12-2023 | gRZG | RZ€ | RZGes | RZÖko | kg M | % F | % E | kg F | kg E | gRZM | gRZN | gRZS | gRZR | gRZE |
|-----------|-------------|--------------|------------|------------|--------------|--------------|-------------|-----------|-----------|------------|------------|------------|------------|------------|
| D | 156 | 2.275 | 125 | 140 | +1500 | 0.15 | 0.00 | 77 | 52 | 143 | 121 | 123 | 100 | 125 |
| 12-2023 | gNVI | | | | kg M | % V | % E | kg V | kg E | INET | LVD | MAS | VRU | Ext |
| NL | +332 | | | | +2128 | -0.11 | -0.1 | 79 | 62 | 451 | 802 | 110 | 104 | 104 |

SUPER KOMBINATION AUS HOHEN ZUCHTWERTEN UND BESTEM EXTERIEUR

- + gRZG 156, gRZÖko 140, gRZE 125 uns A2A2 runden das tolle Gesamtbild von RR Sunrise ab
- + Aus der beeindruckenden Kuhfamilie von Stone-Rail Mogul Sparkle EX 92, die für 62.000 \$ verkauft wurde.
- + Fly-higher Superhero Sully ist die MM von Fly-Higher Procedure von CRV mit +2988 GTPI

GREAT COMBINATION OF HIGH INDEX AND AMAZING TYPE

- + gRZG 156, gRZÖko 140, gRZE 125 + A2A2 is what this selling RR Sunrise has to offer!
- + From the impressive cow family of Stone-Rail Mogul Sparkle EX 92, which switched hands for \$ 62,000.
- + Fly-Higher Superhero Sully is the gr.dam of Fly-Higher Procedure @ CRV with +2988 GTPI

Weitere Gen./More Gen.

4. MD-MAPLE-L. DAMARIS SADY EX 91
5. STONE RAIL MOGUL SPARKLE EX 92
6. PINE-TREE PLANET SUELE VG 85
7. PINE-TREE BRET 1401 VG 88
8. PINE-TREE LYNCH 361 VG 86

Preis/Price €

+ 23



gleiche Kuhfamilie: Oelhorst Froukje 837 VG 88



7. Gen: Mars Froukje 376 VG 88



gleiche Kuhfamilie: Oelhorst AK Froukje 428

(SIEPERMANN'S & 3STAR)

SIE FORTUNA RED PP

DE 05 424 41569 / ET / BB / GVO-frei

Member PP 917691

TIRSVAD 3STAR MEMBER PP
(Matty PRDC x Solitaire P)

SIE Florenz PP* DE 05 415 44826

Money P 917656

VISSTEIN K&L MONEY P RED
(Match P x Salvatore)

Froukje 835 Pp NL 598808358

OELHORST FROUKJE 835
02/87-86-86-86/86
2/1 LA 10300 4.58 472 3.83 395

geboren/born:

17.09.2023

Verkäufer/Consignor:

Siepermann & 3STAR &
Wassermann,
58091 Hagen

Solitaire P 917617

CAUDUMER SOLITAIRE P
(Salvatore x Balisto)

Funny P Re LRP NL 668133508

FUNNY P RED ET 2
(1)VG 85
3/2LA 9705 4.15 403 3.72 361
HL 2 10612 4.00 425 3.68 391
v. Wisent

| | | | | | | | | | | | | | | |
|-----------|-------------|--------------|------------|------------|-------------|-------------|-------------|-----------|-----------|------------|------------|------------|-----------|------------|
| 12-2023 | gRZG | RZ€ | RZGes | RZÖko | kg M | % F | % E | kg F | kg E | gRZM | gRZN | gRZS | gRZR | gRZE |
| D | 154 | 1.976 | 116 | 133 | +364 | 0.62 | 0.38 | 75 | 49 | 142 | 118 | 115 | 99 | 140 |
| 12-2023 | gNVI | | | | kg M | % V | % E | kg V | kg E | INET | LVD | MAS | VRU | Ext |
| NL | +185 | | | | +466 | 0.52 | 0.32 | 66 | 45 | 326 | 436 | 103 | 98 | 108 |

ROTBUNTE REINERBIG HORNLOSE MEMBER PP MIT 140 GRZE

- + Fortuna Red bietet ein besonders Zuchtwertprofil mit gRZG 154, gRZÖko 133 und enorm hohen Inhaltsstoffen: +0,62 % F, +0,38 % E.
- + Sie stammt aus der bekannten Mars Froukje-Familie - Quelle für Top-Bullen wie Defago Red, GIABO, Prehen Omen und Mars Chapeau.
- + 11 Generationen VG und EX im Pedigree

RED HOMOZYGOUS POLLED MEMBER PP WITH FABULOUS TYPE (140 GRZE)

- + Fortuna Red offers a very special profile with gRZG 154, gRZÖko 133 and outstanding components: +0.62 % F & +0.38 % E.
- + From the Mars Froukje family, a source for top sires such as Defago Red, Giabo, Prehen Omen and Mars Chapeau.
- + 11 Dams in this pedigree with VG or EX scores.

Weitere Gen./More Gen.

4. OELHORST FUNNDY P RED VG 89
5. OELHORST A K FROUKJE 434 VG 86
6. OELHORST AK FROUKJE 40 VG 87
7. MARS FROUKJE 376 VG 88
8. MARS FROUKJE 339 VG 86

Preis/Price €

+ 24



MM: KOE Meghan P RDC VG 86



MMM: Marleen GP 84



BU: 5 Gen.: Malibu VG 88

(KÖSTERS)

KOE MATHEA PP RDC

DE 05 427 22372 / ET / GVO-frei

geboren/born:

28.08.2023

Verkäufer/Consignor:

Köster KG,
48565 Steinfurt

Member PP 917691

TIRSVAD 3STAR MEMBER PP
(Matty PRDC x Solitaire P)

KOE Mailand PP* DE 05 420 52631

Genesis P 917658

KNS HOLSTEINS PG GENESIS P
(Gywer RDC x Mission P)

KOE Meghan Pp DE 03 620 99121

KOE MEGHAN P RDC
02/85-87-87-85/86
2/1 LA 12090 4.03 487 3.70 447

Solitaire P 917617

CAUDUMER SOLITAIR P
(Salvatore x Balisto)

Marleen DE 05 400 17816

01/83-85-85-83/84*
2/1LA 9799 4.81 471 3.99 391

v. Gymnast

| | | | | | | | | | | | | | | |
|-----------|-------------|--------------|------------|------------|--------------|-------------|--------------|-----------|-----------|------------|------------|------------|------------|------------|
| 12-2023 | gRZG | RZ€ | RZGes | RZÖko | kg M | % F | % E | kg F | kg E | gRZM | gRZN | gRZS | gRZR | gRZE |
| D | 151 | 2.079 | 122 | 139 | +926 | 0.19 | 0.04 | 58 | 36 | 131 | 126 | 106 | 114 | 123 |
| 12-2023 | gNVI | | | | kg M | % V | % E | kg V | kg E | INET | LVD | MAS | VRU | Ext |
| NL | +253 | | | | +1165 | 0.09 | -0.07 | 58 | 33 | 280 | 933 | 105 | 105 | 108 |

HOMOZYGOTE MEMBER PP-TOCHTER MIT ROTFAKTOR

- + Fehlerloses Zuchtwertprofil mit langer Nutzungsdauer, guter Töchterfruchtbarkeit und bestem Exterieur
- + MM Meghan P VG 86 ist die VS des SOLITAIR P-Sohns KOE SALE P RDC
- + Kuhfamilie von Belleview Valiant Jackie EX 91 mit 13 Generationen VG und EX im Pedigree

HOMOZGOUS MEMBER PP WITH RDC

- + Flawless genomics profile with high longevity, good daughter fertility and the best type!
- + 2rd Dam Meghan P VG 86 is the fullsister to sire SALE P RDC by SOLITAIR P Red
- + Cowfamily of Belleview Vaillant Jackie EX 91 with 13 generations VG/EX in this pedigree

Weitere Gen./More Gen.

4. BALISTO MELINDA VG 86
5. EPIC MALIBU VG 88
6. GOLDWIN MELINA VG 89
7. BORMIO MARLENE VG 87
8. CHASH MELLI VG 85

Preis/Price €

+ 25



4. Gen: RR Elisa-Marie VG 86



5. Gen: RR Eluisa VG 89



6. Gen: Elisa EX 90

(THOENES HOLSTEIN INTERNATIONAL)

THI EMMI PP

DE 05 424 64232 / AB / GVO-frei

Husar P 688646

RUW HUSAR P
(Hulk P x Hartley)

1102 DE 05 418 01102

01/84-85-84-82/83
100 Tg. 3389 3,92 133 3,66 124

Simon P 685585

K.N.S. HOLSTEINS SIMON P
(Semino x Board)

Edith DE 05 399 77527

2/2LA 9653 4.10 396 3.56 344
HL 2 10524 4.11 433 3.57 376

geboren/born:

02.07.2023

Verkäufer/Consignor:

Rainer Thoenes,
47546 Kalkar

All-Star 508254

S-S-I PENLEY ALL STAR
(Penley x Lucid)

RR Elise DE 03 592 96747

02/85-84-83-85/84
4/4LA 7596 4.79 364 3.82 290
HL 2 7792 4.89 381 3.97 309
v. Battlecry

| 12-2023 | gRZG | RZ€ | RZGes | RZÖko | kg M | % F | % E | kg F | kg E | gRZM | gRZN | gRZS | gRZR | gRZE |
|-----------|-------------|--------------|------------|------------|--------------|--------------|--------------|-----------|-----------|------------|------------|------------|------------|------------|
| D | 150 | 1.914 | 130 | 139 | +937 | -0.04 | 0.12 | 33 | 45 | 130 | 122 | 119 | 112 | 124 |
| 12-2023 | gNVI | | | | kg M | % V | % E | kg V | kg E | INET | LVD | MAS | VRU | Ext |
| NL | +169 | | | | +1603 | -0.4 | -0.05 | 26 | 50 | 285 | 358 | 106 | 101 | 106 |

REINERBIG HORNLOS MIT ATTRAKTIVEM ZUCHTWERT-PROFIL

- + Emmi PP kombiniert beste Gesundheit mit einem hohen RZÖko und sehr gutem Exterieur
- + Nr. 3 HUSAR P von über 800 väterlichen Halbschwestern
- + Emmi geht zurück auf die erfolgreiche Zuchtkuh Broeks MBM Elsa EX-90, Mutter von FG Snowman und MM von Elburn RDC

HOMOZYGOUS POLLED HUSAR P WITH AN ATTRACTIVE TRANSMITTING PROFILE.

- + Emmi PP combines the good health with a high index for RZÖko and great type
- + No. 3 HUSAR P from over 800 paternal half-sisters; top opportunity to enter polled breeding
- + Emmi goes back to the successful brood cow Broeks MBM Elsa EX-90, dam of FG Snowman and gr.dam to Elburn RDC

Weitere Gen./More Gen.

4. RR BOSS ELISA-MARIE VG 86
5. RR MAXIM ELUISA VG 89
6. RR SHOTTLE ELISA EX 90
7. BROEKS MBM MARSHAL ELSA EX 90
8. EVER-GREEN-VIEW ELSA VG 89

Preis/Price €

+ 26



VS zu MMM: KNS Miss Shot PP VG 85



4. Gen: KNS Missboard VG 85



5 Gen: Missbalisto GP 84

(PRISMAGEN)

PG LITTLE LINA PP RDC

DE 03 649 65910 / ET

geboren/born:

28.08.2023

Verkäufer/Consignor:

PrismaGen GmbH,
48341 Altenberge

Member PP 917691

TIRSVAD 3STAR MEMBER PP
(Matty PRDC x Solitair P)

Little Lady Pp DE 03 633 76590

PRISMAGEN LITTLE LADY P

Star P RDC 688210

WIESENBERGERHOF GENETIC STAR P RDC
(Solitair P x Semino)

Little Hot PP DE 03 624 76116

PRISMAGEN LITTLE HOT PP

100 Tg. 3358 3.66 123 3.07 103

Simon P 685585

K.N.S. HOLSTEINS SIMON P
(Semino x Board)

KNS Miss Hot PP DE 03 610 80146

KNS MISS HOT PP

v. Hotspot P

| | | | | | | | | | | | | | | |
|-----------|-------------|--------------|------------|------------|--------------|-------------|-------------|-----------|-----------|------------|------------|------------|------------|------------|
| 12-2023 | gRZG | RZ€ | RZGes | RZÖko | kg M | % F | % E | kg F | kg E | gRZM | gRZN | gRZS | gRZR | gRZE |
| D | 150 | 2.309 | 116 | 135 | +1337 | 0.33 | 0.1 | 91 | 58 | 150 | 118 | 113 | 103 | 113 |
| 12-2023 | gNVI | | | | kg M | % V | % E | kg V | kg E | INET | LVD | MAS | VRU | Ext |
| NL | +257 | | | | +1172 | 0.35 | 0.04 | 85 | 44 | 377 | 669 | 105 | 99 | 101 |

REINERBIG UND GENOMISCH HOCH VERANLAGT MEMBER PP

- + Gleiches Pedigree wie Kat-Nr. 1 mit enormen Leistungsvermögen in Kombination mit sehr hohem Ökozuchtwert
- + Aus der sehr erfolgreichen KNS Missboard VG 85-Familie
- + Polled-Bullen wie KNS SIMON P, KNS BACHELOR P und KNS HESEKIEL PP, Haggai PP, Hoogwart PP, Spot On PP oder Samuel P stammen aus der Kuhfamilie

PROMISING PP & RED CARRIER MEMBER PP RED

- + Same pedigree as Cat nr. 1 with a big will for production in combined with a very high gRZÖko
- + From the very successful German KNS Missboard VG 85 family
- + Also proven polled sires like KNS Simon P, NS Bachelor P and KNS Hesekeiel PP, Haggai PP, Hoogwart PP, Spot On PP or Samuel P come from this family

Weitere Gen./More Gen.

4. KNS BOARD MISSBOARD VG 85
5. KNS BALISTO MISSBALISTO GP 84
6. KNS EPIC MISS EPIC GP 82
7. SHB MRS SAM MRSPOLL VG 86
8. WS POLL PLUS MABEL 144 VG 87

Preis/Price €

+27



4. Gen: WIL Brekem Smile VG 85



5. Gen: Sanderij Massia Sneeuw witje VG 89



6. Gen: Apina Shottle Massia 102 EX 90

SAMIRA RED P

DE 05 425 64884 / ET / BB / GVO-frei

geboren/born:

14.04.2023

Verkäufer/Consignor:

Manfred Robert,
48691 Vreden

Sea P 917682

RUW SEA P
(Sailor PP x Gywer RDC)

Sabrina Pp* DE 05 416 17279

01/84-86-86-82/84
1. Kontr 41,2 5,39 4,20
2. Kontr 37,6 3,77 3,06

Sanseo P 917642

SANSEO P
(Spark Red x Mission P)

Sabia Red NL 750012003

01/84-86-83-85/85
2/1LA 7914 4.59 363 3.45 273

Salvatore RDC 508161

MR SALVATORE RC
(Supershot x Sympatico)

Riva Smile RDC NL 736250324

SANDERIJ RIVA'S SMILE
(2)GP 83
2/2LA 8421 5.00 421 3.65 307
HL 2 8834 5.26 465 3.75 331
v. Riverboy

| | | | | | | | | | | | | | | |
|-----------|-------------|--------------|------------|------------|--------------|--------------|--------------|-----------|-----------|------------|------------|------------|------------|------------|
| 12-2023 | gRZG | RZ€ | RZGes | RZöko | kg M | % F | % E | kg F | kg E | gRZM | gRZN | gRZS | gRZR | gRZE |
| D | 155 | 2.491 | 116 | 136 | +2293 | -0.13 | -0.05 | 79 | 74 | 154 | 117 | 108 | 100 | 115 |
| 12-2023 | gNVI | | | | kg M | % V | % E | kg V | kg E | INET | LVD | MAS | VRU | Ext |
| NL | +317 | | | | +3081 | -0.41 | -0.19 | 91 | 88 | 594 | 591 | 100 | 100 | 101 |

ROTBUNT, HORNLOS UND LEISTUNGSSTARK MIT +2293 KG MILCH

- + Samira Reds Zuchtwerte liegen deutlich über den Erwartungszuchtwerten: gRZG +6, gRZ€ +317
- + Aus der erfolgreichen Sanderij Massia Sneeuw witje VG 89-Linie der berühmten Apina Massia-Familie
- + Kuhfamilie der bekannten Vererber MISSION P RDC, BORN P RDC, BACKUP RED, DAIRY P RED oder

RED, POLLED AND STRAIGHT WITH +2293 KG MILK

- + Samira Red's proofs are clearly above the expected values: gRZG +6, gRZ€ +317
- + From the successful Sanderij Massia Sneeuw witje VG 89 line of the famous Apina Massia family
- + Also the family behind sires MISSION P RDC, BORN P RDC, BACKUP RED, DAIRY P RED or Payback Red

Weitere Gen./More Gen.

4. WIL BREKEM SMILE VG 85
5. SANDERIJ M. SNEEUW WITJE VG 89
6. APINA SHOTTLE MASSIA 102 EX 90
7. APINA LENTINI MASSIA 21 EX 90
8. APINA TULIP MASSIA 14 VG 85

Preis/Price €

+ 28



gleiche Kuhfamilie: Sandy-Valley Nu Precious-ET VG 88



6. Gen: Pine-Tree O-Man Missy Miranda VG 86



Stammkuh Wesswood HC Rudy Missy EX 92

STINA

DE 05 427 85790 / ET / A22

Capitol 833529

(Carenzo x Merryguy)

RUWStarlight DE 05 416 41174

JOOK RUW STARLIGHT

01/83-82-80-83/82*

160 Tg. 5421 4,21 228 3,41 185

Superfly 509385

AARDEMA SUPERFLY-ET
(Radical x Prowler)

Sirena US 3151767892

JOOK RIVETING 19874

(0)GP 83

1. LA 13157 4.99 656 3.59 472

Riveting 509039

S-S-I BG FRZZLD RIVETING
(Frazzled x Profit)

Legendary US 3137909194

JOOK LEGENDARY 17824

(2)GP 80

2/2LA 9704 4.68 454 3.41 331

HL 2 10578 4.87 515 3.59 380

v. Legendary

| 12-2023 | gRZG | RZ€ | RZGes | RZÖko | kg M | % F | % E | kg F | kg E | gRZM | gRZN | gRZS | gRZR | gRZE |
|-----------|-------------|--------------|------------|------------|--------------|-------------|--------------|-----------|-----------|------------|------------|------------|------------|------------|
| D | 155 | 2.597 | 116 | 141 | +1041 | 0.47 | 0.17 | 94 | 55 | 149 | 125 | 102 | 112 | 110 |
| 12-2023 | gNVI | | | | kg M | % V | % E | kg V | kg E | INET | LVD | MAS | VRU | Ext |
| NL | +299 | | | | +1804 | 0.19 | -0.03 | 97 | 59 | 469 | 583 | 102 | 104 | 101 |

CAPITOL MIT HOHEM 149 RZM UND TOP-RZ€ +2.597

- + Stina bietet ein komplettes Vererbungsprofil mit hohen Inhaltsstoffen +0,47 % Fett, +0,17 % Eiweiß, langer Nutzungsdauer und guter Melkbarkeit gRZD 115
- + Quelle für vielgenutzte Top-Bullen wie Supersire, Mogul, Balisto, Basement oder Braveness
- + Aus der grandiosen Kuhfamilie der Stammkuh Wesswood-HC Rudy Missy EX 92

CAPITOL WITH HIGH 149 RZM AND TOP RZ€ +2,597

- + STINA offers a complete profile with +0.47 % fat, +0.17 % protein, gRZD 115, Longevity and a strong will for production
- + This family delivered proven sires like Supersire, Mogul, Balisto, Basement or Braveness
- + From a grandiose cow family founded by Wesswood HC Rudy Missy EX 92

Weitere Gen./More Gen.

4. JOOK MUSCADET 16005 GP 82
5. JOOK SUPER SIRE 9498 GP 81
6. PINE-TREE O-M. M. MIRANDA VG 86
7. WESSWOOD-HC RUDY MISSY EX 92
8. WESSWOOD ELTON MIMI EX 90

Preis/Price €

+ 29



4. Gen: Signature Kendra EX 95

(ZUCHTBETRIEB HENKELMANN)

ZH DIAMOND

DE 05 417 60967 / GVO-frei

Video 409945

ST-LO VIDEO ET
(Viral x Topeka)

ZH Dana DE 05 408 07831

2/85-85-84-84/84
2/1 LA 6859 4.42 303 3.66 251

Barnabas 409714

JARS OF CLAY BARNABAS
(Topeka x Valentino)

RZB Daisy DE 06 665 57174

05/87-90-85-88/87
6/6LA 9239 4.84 447 3.68 340
HL 3 10352 4.75 492 3.69 382



MMM: RZB Kenia VG 86



5. Gen: Avonlea Renaissance Kookie EX 92

geboren/born:

06.10.2021

Verkäufer/Consignor:

Mechthild Henkelmann,
59329 Wadersloh

Golda 409595

OOMSDALE TBONE GOLDA-ET
(T Bone x Brazo ET)

RZB Kenia DE 06 660 42820

01/86-87-85-86/86
3/3LA 8768 5.20 456 3.74 328
HL 3 9391 5.04 473 3.79 356
v. Blackstone

gek./calved: 22.10.2023

1. Kontr 17,4 5,18 3,82

JERSEY-GENETIK VOM ALLERFEINSTEN

- + Schicke Video-Färsen für den Schauring aus einer der bekanntesten nordamerikanischen Jersey-Kuhfamilien
- + Diamond geht zurück auf Avonlea Signature Kendra EX-95, dem Swiss Expo Grand Champion 2014
- + Weitere Schaukühe im Pedigree: Avonlea Juno Kracker EX 94 (All-Canadian), Avonlea Renaissance Kookie ET EX 92 (2 x All-Canadian)

THE FINEST JERSEY GENETICS!

- + Very fancy milking Video of one of the most famous North American Jersey cow families
- + Diamond goes back to Avonlea Signature Kendra EX-95, the Swiss Expo Grand Champion of 2014
- + Pedigree stocked with show cows: Avonlea Juno Kracker EX 94 (All-Canadian) & Avonlea Renaissance Kookie EX 92 (2 x All-Canadian) with 11 EX daughters!

Weitere Gen./More Gen.

4. SIGNATURE KENDRA EX 95
5. AVONLEA RENAISS. KOOKIE EX 92
6. AVONLEA JUNO KRACKER EX 94
7. AVONLEA VALIANT KITTY 15N

Preis/Price €

+ 30



5. Gen: Dukefarm O-Man Malina VG 86



6. Gen: Dukefarm Durham Malina VG 89



Stammkuh: Dirigo-Pond Oak Ned Boy Margot EX 95

(WACKERS)

WAC MONTANA

DE 05 418 00944 / A22 / GVO-frei

Simon P 685585

K.N.S. HOLSTEINS SIMON P
(Semino x Board)

WAC Mariana DE 05 401 49809

03/83-85-84-85/85
4/4LA 10398 4.15 432 3.50 364
HL 4 12176 4.09 498 3.40 414

Simba 682280

SIMBA
(Silver x Boss)

LEF Marie DE 05 382 78525

04/87-84-89-89/88
5/4LA 11377 4.29 488 3.55 404
HL 2 11784 4.22 497 3.63 428

geboren/born:

13.09.2021

Verkäufer/Consignor:

Elisabeth Wacker,
48565 Steinfurt

Overbay 507220

S-S-I TAPE OVERBAY-ET
(Tape x Man-O-Man)

LEF Majara DE 05 375 23494

02/87-87-85-86/86
5/4LA 10094 4.51 455 3.60 363
HL 4 11782 4.30 507 3.34 393
v. Beacon

| 12-2023 | gRZG | RZ€ | RZGes | RZÖko | kg M | % F | % E | kg F | kg E | gRZM | gRZN | gRZS | gRZR | gRZE |
|----------|------------|--------------|------------|------------|-------------|-------------|-------------|-----------|-----------|------------|------------|------------|------------|------------|
| D | 132 | 1.184 | 115 | 124 | +194 | 0.09 | 0.21 | 17 | 29 | 118 | 118 | 117 | 108 | 117 |

gek./calved: 01.10.2023

1. Kontr 34,1 3,35 3,50 2. Kontr 34,3 3,25 3,31

SCHICKE SIMON P-FÄRSE MIT HOHER MILCHLEISTUNG

- + Stammkuh ist die bekannte Pond-Oak Ned Boy Margot EX 95, eine der besten Ned Boy-Töchter Nord-amerikas
- + 10 Generation EX und VG in Folge im Pedigree
- + Diese Kuhfamilie steht für bestes Exterieur, Langlebigkeit und enorme Leistungsbereitschaft.

FEMININE SIMON P WITH NICE PRODUCTION

- + Foundation cow is the well-known Pond-Oak Ned Boy Margot EX 95, one of the best Ned Boy daughters of North America
- + Pedigree is built-up with 10 generations of VG/EX in a row
- + This cow family marks with awesome type, longevity and a good will for production

Weitere Gen./More Gen.

4. MILLION MAJA VG 85
5. DUKEFARM O-MAN MALINA 1 VG 86
6. DUKEFARM DHAM MALINA VG 89
7. IGO-PONDOAK A. MALINA EX 93
8. POND-OAK NED BOY MARGOT EX 95

Preis/Price €

+ 31



M: THI Michigan GP 84



MM: THI Miami VG 88



5. Gen: Apina Massia 125 VG 85

(THOENES HOLSTEIN INTERNATIONAL)

THI MILA RED

DE 05 413 12843 / ET / A12 / GVO-frei

geboren/born:

02.07.2021

Verkäufer/Consignor:

Rainer Thoenes,
47546 Kalkar

Money P 917656

VISSTEIN K&L MONEY P RED
(Match P x Salvatore)

THI Michigan Pp DE 05 408 66513

01/84-84-84-84/84*
2/2 LA 11404 4,24 484 3,76 429
HL 2 11728 4,19 491 3,72 436

Solitaire P 917617

CAUDUMER SOLITAIRE P
(Salvatore RDC x Balisto)

THI Miami DE 05 401 23221

03/87-87-88-88/88
4/3LA 10952 4,15 455 3,74 410
HL 3 12147 4,36 530 3,72 452

Pace Red 917561

MR PAT UNO PACE-RED
(Pat-Red x Numero Uno)

Muriel Pp DE 05 383 97070

APINA RUW MURIEL P RED
03/88-88-84-87/86
6/6LA 11682 4,38 512 3,75 438
HL 4 13575 4,99 678 3,59 488
v. Asterix P

| 12-2023 | gRZG | RZ€ | RZGes | RZÖko | kg M | % F | % E | kg F | kg E | gRZM | gRZN | gRZS | gRZR | gRZE |
|----------|------------|--------------|------------|------------|--------------|--------------|--------------|-----------|-----------|------------|------------|------------|------------|------------|
| D | 145 | 2.002 | 114 | 129 | +1899 | -0.14 | -0.13 | 62 | 51 | 139 | 116 | 117 | 104 | 117 |

gek./calved: 11.10.2023

1. Kontr 36,5 3,35 2,99

LEISTUNGSBEREITE UND EXTERIEURSTARKE MONEY P-FÄRSE

- + Mila Red stammt aus der weitverbreiteten Massia-Familie.
- + Kuhfamilie der bekannten Vererber MISSION P RDC, BORN P RDC, BACKUP RED, DAIRY P RED, Curtis und Kairo
- + Zahlreiche erfolgreiche Bullenmütter stammen aus dieser Kuhfamilie.

EARLY FRESHENED MONEY P WITH GREAT TYPE AND PRODUCTION

- + Mila Red comes from the deep Dutch Massia family.
- + Cow family of the well-known transmitters Mission P RDC, Born P RDC, Backup Red, Dairy P Red, Curtis and Cairo
- + Numerous successful bull dams hail from this cow family.

Weitere Gen./More Gen.

4. APINA JERUDO MASSIA 211 VG 86
5. APINA SHOTTLE MASSIA 125 VG 85
6. APINA SINATRA MASSIA 48 VG 87
7. APINA TULIP MASSIA 14 VG 85
8. APINA ANDRIES MASSIA 13 VG 86

Preis/Price €

+ 32



MMM: Magliana Boliver Lupa EX 91

(KÖSTERS)

KOE LAYLA

DE 05 417 43404 / GVO-frei

Denver 508535

BRENLAND DENVER
(Octane x Doorman)

KOE Lindsa DE 05 391 94621

03/91-91-88-91/90
5/5LA 14008 3.36 470 3.06 429
HL 4 16195 3.24 525 3.00 486

Dude 506605

GIBBS-I CLAYNOOK DUDE
(Atwood x Bolton)

HFP Laila DE 03 523 03351

03/88-86-88-87/87
9/9LA 13049 3.27 427 3.11 406
HL 4 15951 3.34 532 2.98 476



gleiche Kuhfamilie: New Moore Esmeralda 72 EX 90

geboren/born:

04.11.2021

Verkäufer/Consignor:

Köster KG,
48565 Steinfurt

Mickey 506104

KED MERCHANT MICKEY
(Merchant 2 x Marshall)

Lupa IT 4990134992

MAGLIANA BOLIVER LUPA
03/91-90-90-91/91
3/2LA 14469 3.85 557 3.49 505
HL 2 15744 3.68 580 3.23 508
v. Boliver

gek./calved: 31.10.2023

1. Kontr 42,0 3,25 2,96

TOP LEISTUNGSFÄRSE MIT ÜBER 40 KG MILCH

- + Aus dem weltberühmten Walkup Valiant Lou Etta-Kuhstamm
- + Magliana Boliver Lupe EX 91 war eine der gefragtesten Boliver-Töchter Europoas.
- + Familie der bekannten Vererber Leadman, Lincoln, Banderas, Eaton

SELLING WITH A DAILY PRODUCTION OF > 40 KGM

- + From the world-famous Walkup Valiant Lou Etta
- + Magliana Boliver Lupe EX 91 was one of the mostpopular Boliver daughters in Europe.
- + Family of the well-known proven sires Leadman, Lincoln, Banderas & Eaton

Weitere Gen./More Gen.

4. MAGLIANA MORTY IDEA VG 87
5. MAGLIANA JOKO DARLINE GP 83
6. PASQUERO HUNTER ZINGARA VG 88
7. MASCOT LUCIANA GP 84
8. ROTHROCK CLEITUS LUCENA VG 86

Preis/Price €

+ 33



Verkaufstier WIT Ananas P RDC



4. Gen: Ms Talent Applicious Red EX 92



5. Gen: KHW Regiment Apple Red EX 96

(WIETHEGE'S)

WIT ANANAS P RDC

DE 05 417 45719 / 1/85-85-85-86/85 / GVO-frei

Nacio P 508945

PETTON NACIO P ET
(Sillian x President)

KOE Ariane DE 05 401 04827

03/91-92-91-88/90
4/3LA 10767 4.41 475 3.70 398
HL 3 11449 4.40 504 3.72 426

Jordy 889496

CYCLE MCGUCCI JORDY-RED
(McGucci x Gold Chip)

Arizona DE 03 582 12568

03/88-87-88-91/89
4/4LA 9550 4.99 477 3.98 380
HL 3 10531 5.05 532 3.95 416

geboren/born:

01.09.2021

Verkäufer/Consignor:

Thomas Wiethege,
58553 Halver

Armani 506972 RDC

MR APPLES ARMANI-ET
(Goldwin x Regiment)

Adalade US 72005820

A-L-H ADALADE-RED-ET
(3)EX 90
2/2LA 12860 4.53 583 3.61 464
HL 2 14392 4.69 675 3.75 539
v. Ladd P

gek./calved: 25.09.2023

1. Kontr 31,2 4,76 3,73 2. Kontr 31,8 5,07 3,73

SCHAUFÄHIGE FÄRSE AUS DER APPLE-DYNASTIE

- + Grandiose Zucht- und Schaukühefinden stammen aus Ananas Familie: Ms Delicious Apple-Red EX 94, Ms Candy Apple-Red EX-94, Miss Apple Snapple Red EX-96
- + Ms Talent Applicious Red EX 91 wurden für 190.000 \$ verkauft.
- + KHW Regiment Apple-Red-ET EX 96 und ihre Mutter Kamps-Hollow Altitude-ET EX 95 begründen diese weltberühmte Kuhfamilie.

APPLE DESCENDANT, READY TO ENTER THE SHOW RING!

- + MS Delicious Apple-Red EX 94, MS Candy Apple-Red EX-94, MS Apple Danielle-Red EX-94, Miss Apple Snapple Red EX-96, all from the Apple dynasty!
- + MS Talent Applicious Red EX 91 sold for \$ 190,000.
- + KHW Regiment Apple-Red-E EX 96 & Kamps-Hollow Altitude-ET EX 95 brought this family into the spotlights

Weitere Gen./More Gen.

4. MS TALENT APPLICIOUS RED EX 92
5. KHW REGIMENT APPLE-RED EX 96
6. KAMPS-HOLLOW D. ALTITUDE EX 95
7. CLOVER-MIST P. ALISHA EX 93
8. CLOVER-MIST R. AUGY STAR EX 94

Preis/Price €

+34



VS zu MM: PRO Silky VG 86



MMM: RUW Silvia VG 85



7. Gen: Des-Y-Gen Planet Silk EX 90

(PRÖBSTINGS)

PRO SANDY RED P

DE 03 656 56333 / ET / BB / GVO-frei

Member PP 917691

TIRSVAD 3STAR MEMBER PP
(Matty PRDC x Solitair P)

PRO Sani RDC DE 05 417 33517

1.Kontr 31,9 3,99 3,41

Arrozo 509711

SIEMERS RENEGAD ARROZO
(Renegade x Legendary)

PRO Sylky RDC DE 05 410 20397

01/84-85-84-85/85*
3/2LA 12992 3.73 484 3.53 459
HL 2 13967 3.82 533 3.55 496

geboren/born:

20.10.2023

Verkäufer/Consignor:

Andreas Pröbsting,
48351 Everswinkel

Gywer RDC 833283

(Gymnast x Lobach)

RUW Silvia RDC DE 05 399 11536

BIG DOG DAIRY RUW SILVIA RDC

01/83-83-85-86/85*

1. LA 10605 3.93 417 3.37 357

v. Salvatore RDC

| | | | | | | | | | | | | | | |
|-----------|-------------|--------------|------------|------------|--------------|--------------|--------------|-----------|-----------|------------|------------|------------|------------|------------|
| 12-2023 | gRZG | RZ€ | RZGes | RZÖko | kg M | % F | % E | kg F | kg E | gRZM | gRZN | gRZS | gRZR | gRZE |
| D | 159 | 2.626 | 119 | 141 | +1940 | 0.01 | -0.01 | 81 | 66 | 151 | 123 | 116 | 115 | 119 |
| 12-2023 | gNVI | | | | kg M | % V | % E | kg V | kg E | INET | LVD | MAS | VRU | Ext |
| NL | +304 | | | | +2404 | -0.19 | -0.15 | 87 | 70 | 499 | 761 | 102 | 102 | 105 |

HORNLOSE - OUTCROSS - ROT-BUNT: MEMBER PP-TOCHTER MIT 151 RZM UND +1940 KG MILCH

- + MMM RUW Silvia VG-85 ist die Mutter der aktuellen deutschen Nr. 2 bei den töchtergeprüften Red Holsteins PRO GLOBAL
- + Aus der 1 Mio-€-Kuh Planet Silk EX 90, eine der einflussreichsten Rotfaktor-Kühe weltweit
- + Familie der Top-Bullen SPOTLIGHT, Farina Red, GLOBUS, SONIC und Skyliner

POLLED - OUTCROSS - RED: MEMBER PP WITH 151 RZM AND +1940 KG MILK

- + 3rd Dam RUW Silvia VG 85 is the dam of the current German No. 2 sire PRO GLOBAL
- + From the \$1 million cow Planet Silk EX 90, one of the most influential red carrier cows worldwide
- + Family of the top bulls SPOTLIGHT, Farina Red, GLOBUS, SONIC and Skyliner

Weitere Gen./More Gen.

4. COYNE-FARMS P. R. SILKY-RED VG 85
5. HARTFORD HYDRO SAVOR 504 VG 85
6. DYMENTHOLM S. SCOBY VG 88
7. DES-Y-GEN PLANET SILK EX 90
8. GEN-I-BEQ BOLTON SILENCE VG 85

Preis/Price €

+ 35



4. Gen: WIL Brekem K25 EX 90



VS zu MMM: WIL Kalibra VG 88



5. Gen: WIL Kanu RDC VG 88

(WILDER)

WIL KLEOPATRA RED

DE 05 425 78150 / A12 / GVO-frei

Skat P RDC 690650

SEEGERS HOLSTEIN KALKAR SKAT P RDC
(Sponsor P x Durable)

WIL Klementine DE 05 409 08977

03/87-85-86-88/87

3/2LA 11570 3.85 445 3.43 397
HL 2 13255 4.02 533 3.45 457

Aristocrat 508982

MR FRAZZLED ARISTOCRAT-ET
(Frazzled x Monterey)

WIL Kosmo RDC DE 05 401 30034

04/88-90-86-90/89

4/4LA 11776 3.93 463 3.34 393
HL 3 13601 4.07 553 3.28 446

geboren/born:

24.10.2023

Verkäufer/Consignor:

Hermann Holtkamp,
48691 Vreden

Salvatore 508161 RDC

MR SALVATORE RDC
(Supershot x Sympatico)

WIL Konzert RDC DE 05 393 91983

v. Battlecry

| 12-2023 | gRZG | RZ€ | RZGes | RZÖko | kg M | % F | % E | kg F | kg E | gRZM | gRZN | gRZS | gRZR | gRZE |
|-----------|-------------|--------------|------------|------------|--------------|-------------|-------------|-----------|-----------|------------|------------|------------|------------|------------|
| D | 165 | 2.839 | 127 | 149 | +1330 | 0.2 | 0.11 | 76 | 58 | 146 | 133 | 127 | 115 | 122 |
| 12-2023 | gNVI | | | | kg M | % V | % E | kg V | kg E | INET | LVD | MAS | VRU | Ext |
| NL | +387 | | | | +1586 | 0.18 | 0.07 | 88 | 63 | 468 | 834 | 110 | 106 | 99 |

NR. 3 GRZG SKAT P RDC-TOCHTER UND NR. 4 GRZ€ IN DEUTSCHLAND

- + Top Zuchtwerte für Nutzungsdauer gRZN 133 und Gesundheit gRZGesund 127
- + Zahlreiche Bullenmütter stehen in Kleopatras Pedigree: WIL Kanu RDC VG 88, WIL K25 EX 90, WIL Konzert
- + Kuhfamilie von Wilder Snowman Kanu RDC VG 88 mit Top-Vererbern wie SPOOKY RED und KEANE PP

NO. 3 GRZG SKAT P RDC DAUGHTER AND NO. 4 GRZ€ IN GERMANY

- + Top breeding values for longevity gRZN 133 and health gRZGesund 127
- + Numerous bull dams are in Kleopatras Pedigree: WIL Kanu RDC VG 88, Wil K25 EX 90 & WIL Konzert
- + Cow family by Wilder Snowman Kanu RDC VG-89 with top sires such as SPOOKY RED, KEANE PP, Greytop, Ragnar, Cash-Red P, Cop Red PP, Carlos Red, Kretos-Red

Weitere Gen./More Gen.

4. WIL BREKEM K25 EX 90
5. WIL SNOWMAN KANU VG 88
6. WIL SHOTTLE KAIRO VG 89
7. WIL RAMOS KATJA VG 88
8. FAEHNRICH KATHI GP 84

Preis/Price €

+ 36



HS zu MM: SON Xynthia VG 89



6. Gen: Ronelee Boliver Dreary VG 86



7. Gen: Ronelee Outside Dabble EX 91

(SEEGERS HOLSTEINS KALKAR)

SHK X-TRA RDC

DE 05 426 55096 / AB / GVO-frei

Skat P RDC 690650

SEEGERS HOLSTEIN KALKAR SKAT P RDC
(Sponsor P x Durable)

SHK Xanadu DE 05 416 22070

1/84-86-83-86/85

1. Kontr 28,3 3.36 3.54
2. Kontr 36,3 3.36 3.54

Pikachu 509681

GEN PIKACHU
(Charl x Gymnast)

SON Xena DE 05 409 01008

02/90-88-88-87/88

2/1 LA 10489 4.53 475 3.96 415

geboren/born:

18.08.2023

Verkäufer/Consignor:

Michael Seegers,
47546 Kalkar

Swift 508766

ST GEN SUPERHERO SWIFT
(Superhero x Tuffenuff)

COL Xelya DE 05 391 74269

03/84-88-88-89/88

5/4LA 11595 4.55 527 3.59 416
HL 3 12584 4.60 579 3.56 448
v. Doorsopen

| 12-2023 | gRZG | RZ€ | RZGes | RZÖko | kg M | % F | % E | kg F | kg E | gRZM | gRZN | gRZS | gRZR | gRZE |
|-----------|-------------|--------------|------------|------------|--------------|-------------|-------------|-----------|-----------|------------|------------|------------|------------|------------|
| D | 158 | 2.373 | 123 | 137 | +1341 | 0.26 | 0.1 | 83 | 58 | 148 | 116 | 101 | 110 | 129 |
| 12-2023 | gNVI | | | | kg M | % V | % E | kg V | kg E | INET | LVD | MAS | VRU | Ext |
| NL | +323 | | | | +1723 | 0.12 | 0.05 | 86 | 65 | 473 | 558 | 101 | 103 | 107 |

ROTFAKTOR SKAT P RDC-TOCHTER MIT OUTCROSSPEDIGREE FÜR ROTBUNT

- + Ausgeglichenes Vererbungsprofil mit besonders guter Fundamentvererbung. RZFundament 125, DDControll 119
- + Kuhfamilie von der bekannten Ronelee Outside Dabble EX 91
- + 12 Generationen VG und EX im Pedigree

SKAT P RDC DAUGHTER WITH RED CARRIER AN OUTCROSS PEDIGREE FOR RED HOLSTEIN

- + Balanced proof profile with very good feet and legs: gRZFund. 125, gDDControl 119
- + Foundation dam is the famous Ronelee Outside Dabble EX 91
- + 12 generations of VG and EX in the pedigree

Weitere Gen./More Gen.

4. SHAN 1045 VG 85
5. TRANQUILLITY A.C. B. XEN VG 85
6. RONELEE BOLIVER DREARY VG 86
7. RONELEE OUTSIDE DABBLE EX 91
8. RONELEE RUDOLPH DIMPLE EX 93

Preis/Price €

+ 37



MM: RUW Tosca VG 89



HS zu MM: RUW Tamara VG 86



6. Gen: Pride LawnBoy Today VG 87

geboren/born:

13.04.2023

Verkäufer/Consignor:

Stefan Heckmann,
33428 Harsewinkel

TILLY

DE 03 644 48161 / ET / A22 / GVO-frei

Precision 575319

(Proximo x Swift)

Tessa DE 05 414 39383

Huracan 833405

(Hagar x Penley)

RUW Tosca DE 05 406 14422

FARNEAR RUW TOSCA

3/87-89-89-90/89

3/2LA 12478 4.46 557 3.73 466

HL 2 14068 4.58 645 3.77 531

Merryguy 509061

SIEMERS CHARLEY MERRYGUY-ET
(DG Charley x Montross)

Tiana US 3128013441

EDG SALVATORE TIANA 365954

2/2LA 11614 4.00 464 3.59 417

HL 1 11671 4.04 472 3.59 419

v. Salvatore RDC

| | | | | | | | | | | | | | | |
|-----------|-------------|--------------|------------|------------|-------------|-------------|-------------|-----------|-----------|------------|------------|------------|------------|------------|
| 12-2023 | gRZG | RZ€ | RZGes | RZÖko | kg M | % F | % E | kg F | kg E | gRZM | gRZN | gRZS | gRZR | gRZE |
| D | 158 | 2.175 | 131 | 139 | +207 | 0,82 | 0,34 | 94 | 42 | 143 | 115 | 127 | 102 | 134 |
| 12-2023 | gNVI | | | | kg M | % V | % E | kg V | kg E | INET | LVD | MAS | VRU | Ext |
| NL | +262 | | | | -7 | 1.12 | 0.45 | 99 | 40 | 368 | 185 | 111 | 101 | 107 |

PRECISION-TOCHTER AUS EINER HALBSCHWESTER VON PRO ARIZONA

- + Enorme Inhaltstoffe mit +0,82 % Fett und +0,34 % Eiweiß sowie top Werte für RZGesund 131 und RZE 134
- + Tilly geht zurück auf die bekannten Zuchtkühe Pride LawnBoy Today P VG 87 und Pride Ramos Toward 412 EX 90
- + Pride Uno Thursday wurde für 70.000 \$ verkauft.

PRECISION DAUGHTER OUT OF A HALF-SISTER OF PRO ARIZONA

- + High +0.82 % fat and +0.34 % protein in top values for RZHealth 131 and RZE 134
- + Tilly is backed by Pride Lawnboy Today P VG 87 and Pride Ramos Toward 412 EX 90
- + 5. Dam Pride Uno Thursday was sold for \$ 70,000.

Weitere Gen./More Gen.

4. SEAGULL-BAY SILVER 650
5. PRIDE N. U. THURSDAY 1134 GP 83
6. PRIDE LAWNBOY TODAY 829 VG 87
7. PRIDE RAMOS TOWARD 412 EX 90
8. PRIDE ADDISON TWANG 146 VG 87

Preis/Price €

+ 38



MMM: Lakeside Ups Red Range VG 86



4. Gen: De Oosterhof DG Rose VG 89



6. Gen: Holbra Manoa VG 85

geboren/born:

08.07.2023

Verkäufer/Consignor:

Alois Loddenkemper,
48317 Drensteinfurt

RIEKE RDC

DE 05 424 31184 / ET / AB / GVO-frei

Shake Red 917687

BLUMENFELD RUW SHAKE RED
(SputnikRDC x Skywalker)

RUWRigatta RDC DE 05 415 75387

KOEPON RUW RIGATTA RDC
01/83-85-84-83/84

| | | | |
|-----------|------|------|------|
| 1. Kontr. | 28,0 | 4,11 | 3,69 |
| 2. Kontr. | 26,5 | 4,54 | 3,54 |

Gnabry RDC 823251

(Gywer RDC x Kerrigan)

Swingmn Range 1 NL 682612292

KOEPON SWINGMN RANGE 1
(1)VG 85

| | | | | | |
|-------|------|------|-----|------|-----|
| 2/1LA | 9053 | 4.54 | 411 | 3.39 | 307 |
|-------|------|------|-----|------|-----|

Swingman 298438

WESTCOAST SWINGMAN RED
(Apprentice x Delta 1427)

Red Range NL 761387020

LAKESIDE UPS RED RANGE-ET
(1)VG 86

| | | | | | |
|-------|------|------|-----|------|-----|
| 3/2LA | 9789 | 4.61 | 451 | 3.43 | 336 |
| HL 2 | 9900 | 4.82 | 477 | 3.45 | 342 |

v. Salvatore RDC

| 12-2023 | gRZG | RZ€ | RZGes | RZÖko | kg M | % F | % E | kg F | kg E | gRZM | gRZN | gRZS | gRZR | gRZE |
|-----------|-------------|--------------|------------|------------|--------------|-------------|--------------|-----------|-----------|------------|------------|------------|------------|------------|
| D | 156 | 2.322 | 126 | 143 | +1284 | 0.17 | 0.04 | 70 | 49 | 140 | 123 | 118 | 107 | 122 |
| 12-2023 | gNVI | | | | kg M | % V | % E | kg V | kg E | INET | LVD | MAS | VRU | Ext |
| NL | +318 | | | | +1731 | 0.00 | -0.03 | 73 | 57 | 410 | 706 | 105 | 104 | 107 |

ROTFAKTOR SHAKE-RED-TOCHTER MIT OUTCROSSPEDIGREE

- + Ausgeglichenes Vererbungsprofil mit gutem gRZÖko 143
- + Familie des aktuellen Phönix Group-Bullen Sirius P (gRZG)
- + Aus der Familie von Golden-Oaks Mark Prudence EX-95 und Lakeside UPS Red Range (Red Impact Cow 2021)

SHAKE RED DAUGHTER WITH RED CARRIER AND OUTCROSS PEDIGREE

- + Balanced proof profile with good gRZÖko 143
- + Family of the current Phoenix Group bull Sirius P (gRZG 160)
- + From the family of Golden-Oaks Mark Prudence EX 95 and Lakeside UPS Red Range VG86 (Red Impact Cow 2021)

Weitere Gen./More Gen.

4. DE OOSTERHOF DG R. ROSE D VG 89
5. TELGTER AIKMAN DOREEN GP 83
6. HOLBRA MAN-O-MAN MANOA VG 85
7. HOLBRA MASCOL PAM VG 87
8. SUNDAY D. ALH PRUDENCE VG 88

Preis/Price €

+ 39



MM: K&L SP Ariana VG 88



HS zu MM:Vissein K&L Sv Aderina Red VG 89



MMM: Wilbsro K&L Nugget Aderyn RDC VG 86

ANNI RED P

DE 05 427 66217 / ET / BB / GVO-frei

Member PP 917691
 TIRSVAD 3STAR MEMBER PP
 (Matty PRDC x Solitair P)

Abby Pp DE 05 416 77747

1/83-86-85-85/85
 1.Kontr 24,5 4.51 4.31

Sailor PP 917660
 SEIDENFADEN HOLSTEINS SAILOR PP
 (Solitair P x Lucky-PP)

Ariana NL 898485273
 K&L SP ARIANA
 02/89-89-88-88/88
 2/2 LA 12320 4,43 546 3,43 422
 HL 2 14848 4,69 696 3,37 500

Spark Red 833267
 DG COL SPARKLE
 (Salvatore RDC x Debutant)

Aderyn UK 382702307964
 WILLSBRO K&L NUGGET ADERYN
 (2)VG 86
 4/4LA 10773 5.00 539 3.91 421
 HL 3 11400 5.24 597 3.95 450
 v. Nugget RDC

| | | | | | | | | | | | | | | |
|-----------|-------------|--------------|------------|------------|--------------|-------------|-------------|-----------|-----------|------------|-------------|------------|------------|------------|
| 12-2023 | gRZG | RZ€ | RZGes | RZÖko | kg M | % F | % E | kg F | kg E | gRZM | gRZN | gRZS | gRZR | gRZE |
| D | 154 | 2.161 | 122 | 140 | +793 | 0.36 | 0.18 | 69 | 46 | 138 | 125 | 123 | 102 | 128 |
| 12-2023 | gNVI | | | | kg M | % V | % E | kg V | kg E | INET | LVD | MAS | VRU | Ext |
| NL | +289 | | | | +1136 | 0.16 | 0.05 | 65 | 45 | 340 | 1046 | 109 | 101 | 107 |

HORNLOSE MEMBER PP AUS DER APPLE-FAMILIE

- + HS Ariana RDC zur M Abby P wurde beim HLS 2023 für 11.800 € verkauft.
- + KHW Super Aderyn RDC war Red Impact Cow 2018 und ist eine der besten Zuchtkühe Nordamerikas.
- + Anni Red P geht zurück auf die berühmte Kamps-Hollow Durham Altitude RDC EX 95.
- +

MEMBER PP DAUGHTER OUT OF THE APPLE FAMILY

- + Maternal sister to Abby P was sold at the HLS 2023 for € 11,800.
- + KHW Super Aderyn RDC named Red Impact Cow 2018 and was one of the best brood cows of North America
- + Anni Red P goes back to the famous Kamps-Hollow Durham Altitude RDC EX 95

Weitere Gen./More Gen.

4. WILLSBRO K&L SUPERS. ADERYN VG 85
5. KHW SUPER ADERYN RDC EX 90
6. KHW GOLDWYN AIKO EX 91
7. KAMPS-HOLLOW D. ALTITUDE EX 95
8. CLOVER-MIST PRELUDE ALISHA EX 93

Preis/Price €

+ 40



MMM: K&L OH Mabel

(BUITENEIND 3STAR OH)

MOLLY

NL 872423909 / ET / A12

Allied 500609

WINSTAR ALLIED-ET
(Alonso x Entity)

Mazzali NL 578223106

3STAR OH MAZZALI

AltaZazzle 509497

PEAK ALTAZAZZLE-ET
(Marius x Topshot)

Mallory NL 643221927

K&L OH MALLORY

Kenobi 508893

DE-SU 14222 KENOBI
(Jedi x AltaSpring)

Mabel NL 639202963

K&L OH MABEL

2/2LA 9292 4.93 458 3.76 349
HL 2 9606 5.02 482 3.64 350
v. Granite



HS zu MM: 3STAR OH Mabelien VG 85



4. Gen: Rubicon Maybeline VG 85

| 12-2023 | gRZG | RZ€ | RZGes | RZÖko | kg M | % F | % E | kg F | kg E | gRZM | gRZN | gRZS | gRZR | gRZE |
|----------|--------------|--------------|------------|------------|-------------|-------------|-------------|------------|-----------|------------|-------------|-------------|-------------|------------|
| D | 152 | 2.410 | 125 | 142 | +611 | 0.5 | 0.23 | 79 | 46 | 141 | 122 | 112 | 113 | 105 |
| US | gTPI | NM | | | kg M | % F | % P | kg F | kg P | PL | SCS | DPR | PTAT | |
| | +3034 | 1007 | | | +849 | 0.25 | 0.11 | 104 | 58 | 5.9 | 2.77 | -0.2 | 1.60 | |

TOP PLATZIERTE ALLIED AUS DER ERFOLGREICHEN FAMILIE MABEL!

- + 3034 gTPI, 1007 NM\$, hohe Inhaltsstoffe und beste Eutergesundheit, sie bietet einfach alles!
- + MV AltaZazzle top-töchter-bewährt: RZG 152 / RZ€ 2259 / TPI 2988 / NM 969
- + US-Kuhfamilie von Schrockytop Leadman Becky VG 88

HIGH RANKING ALLIED FROM THE SUCCESSFUL MABEL FAMILY!

- + 3034 gTPI, 1007 NM\$, high components and low SCS, she's got it all!
- + father of the dam: AltaZazzle top proven: RZG 152 / RZ€ 2259 / TPI 2988 / NM 969
- + US cow family by Schrockytop Leadman Becky VG-88

Weitere Gen./More Gen.

4. RUBICON MAYBELLINE VG 85
5. CASHCOIN ILONA VG 85
6. MAN-O-MAN FRANCINE VG 86
7. SHOTTLE AURORE TUAL VG 86
8. FINLEY UVEL GP 84

Preis/Price €

+ 41



MM: KOE Meghan P RDC VG 86



MMM: Marleen GP 84



5. Gen: Malibu VG 88

MELODIE RED PP

DE 05 425 14046 / ET / AB

Member PP 917691

TIRSVAD 3STAR MEMBER PP
(Matty PRDC x Solitaire P)

KOE Melly PP* DE 05 420 33567

Genesis P 917658

KNS HOLSTEINS PG GENESIS P
(Gywer RDC x Mission P)

KOE Meghan Pp DE 03 620 99121

KOE MEGHAN P RDC
02/85-87-87-85/86
2/1 LA 12090 4.03 487 3.70 447

geboren/born:

23.09.2023

Verkäufer/Consignor:

Thomas Bloemer,
48619 Heek

Solitaire P 917617

CAUDUMER SOLITAIR P
(Salvatore x Balisto)

Marleen DE 05 400 17816

01/83-85-85-83/84*
2/1LA 9799 4.81 471 3.99 391

v. Gymnast

| | | | | | | | | | | | | | | |
|-----------|-------------|--------------|------------|------------|--------------|--------------|--------------|-----------|-----------|------------|------------|------------|------------|------------|
| 12-2023 | gRZG | RZ€ | RZGes | RZÖko | kg M | % F | % E | kg F | kg E | gRZM | gRZN | gRZS | gRZR | gRZE |
| D | 150 | 2.110 | 120 | 137 | +1130 | 0.06 | 0.07 | 52 | 46 | 135 | 127 | 107 | 106 | 121 |
| 12-2023 | gNVI | | | | kg M | % V | % E | kg V | kg E | INET | LVD | MAS | VRU | Ext |
| NL | +260 | | | | +1583 | -0.09 | -0.08 | 62 | 49 | 350 | 851 | 102 | 103 | 104 |

REINERBIGE MEMBER PP-TOCHTER

- + Interessantes Zuchtwertprofil mit langer Nutzungsdauer, guter Töchterfruchtbarkeit und bestem Exterieur
- + MMM: Marleen ist die Mutter des SOLITAIR P-Sohns KOE SALE P RDC
- + Familie von Belleview Valiant Jackie EX-91 mit 13 Generation VG und EX im Pedigree

INTERESTING HOMOZYGOUS POLLED HEIFER

- + Flawless profile with high longevity, good daughter fertility and great conformation
- + 3rd Dam Marleen is the dam to Sale P RDC sired by Solitaire P Red
- + Family of Belleview Valiant Jackie EX-91 with 13 generation VG and EX in the pedigree

Weitere Gen./More Gen.

4. BALISTO MELINDA VG 86
5. EPIC MALIBU VG 88
6. GOLDWIN MELINA VG 89
7. BORMIO MARLENE VG 87
8. CHASH MELLI VG 85

Preis/Price €

+42



M: Karola P GP 84



6. Gen: WIL Kia VG 88



7. Gen: WIL Kanu VG 88

KISS RED PP

DE 05 425 76335 / AB / GVO-frei

Member PP 917691

TIRSVAD 3STAR MEMBER PP
(Matty PRDC x Solitair P)

Karola Pp* DE 05 413 05849

1/83-84-84-85/84

| | | | |
|---------|------|------|------|
| 1.Kontr | 32,8 | 3.80 | 3.09 |
| 2.Kontr | 36,0 | 3.35 | 3.10 |

Global 917646 LRP

PRÖBSTINGS GLOBAL
(Gywer RDC x Salvatore RDC)

Karola P Pp DE 05 410 27208

02/84-88-87-87/87

| | | | | | |
|-------|------|------|-----|------|-----|
| 3/2LA | 8558 | 4.22 | 361 | 3.77 | 323 |
| HL 2 | 8951 | 4.20 | 376 | 3.80 | 340 |

geboren/born:

27.08.2023

Verkäufer/Consignor:

Ludger Fler Gesenhues,
48599 Gronau

Marsden P 924753

MARSDEN P
(Mission P x Brekem)

Klara DE 05 399 77764

03/88-87-89-90/89

| | | | | | |
|-------|-------|------|-----|------|-----|
| 4/4LA | 10334 | 4.15 | 429 | 3.81 | 394 |
| HL 4 | 11257 | 4.33 | 487 | 3.85 | 433 |

v. Salvatore RDC

| 12-2023 | gRZG | RZ€ | RZGes | RZÖko | kg M | % F | % E | kg F | kg E | gRZM | gRZN | gRZS | gRZR | gRZE |
|-----------|-------------|--------------|------------|------------|--------------|--------------|--------------|-----------|-----------|------------|------------|------------|------------|------------|
| D | 149 | 1.965 | 115 | 134 | +1510 | -0.12 | -0.08 | 49 | 44 | 133 | 123 | 118 | 111 | 129 |
| 12-2023 | gNVI | | | | kg M | % V | % E | kg V | kg E | INET | LVD | MAS | VRU | Ext |
| NL | +215 | | | | +1466 | -0.28 | -0.17 | 38 | 36 | 253 | 708 | 105 | 103 | 106 |

HOMOZYGOTE MEMBER PP-TOCHTER AUS DER KANU-FAMILIE

- + Gutes Exterieur (gRZE 129) mit hervorragendem Euterzuchtwert (gEuter 124)
- + Ideale Kombination der Bullen MEMBER PP x GLOBAL
- + Familie von Wilder Snowman Kanu RDC VG-88 mit Top-Vererbern wie SPOOKY RED, KEANE PP, Greytop, Ragnar, Cash-Red P, Cop Red PP, Carlos Red, Kretos-Red, Stereo P

HOMOZYGOUS POLLED MEMBER PP FROM KANU FAMILY

- + Good conformation (gRZE 129) with excellent score for mammary (EUT 124)
- + Ideal combination of the bulls MEMBER PP x GLOBAL
- + Family of Wilder Snowman Kanu RDC VG-88 with top sires such as SPOOKY RED, KEANE PP, Greytop, Ragnar, Cash-Red P, Cop Red PP, Carlos Red, Kretos-Red, Stereo P

Weitere Gen./More Gen.

4. WIL ENTITLE KIRO VG 85
5. WIL BREKEM 154 VG 85
6. WIL LARSON KIA VG 88
7. WIL SNOWMAN KANU VG 88
8. WIL SHOTTLE KAIRO VG 89

Preis/Price €

+ 43



5. Gen: Poppe Red Hot Ria 860 VG 87



7. Gen: Willem's-Hoeve Rita 438 VG 87



10. Gen.: Willem's-Hoeve Rita 233A EX 92

(POPPE RED HOT)

RITA 2491 RED

NL 672824919 / ET / LRC / A22

Mask Red 823286 LRC

RED ROCKS MASK RED
(Stamkos x Wisent)

Rita 2150 RDC NL 740221505

POPPE RED HOT RITA 2150

1. Kontr 35,7 4,10 3,42

Best Benz 619200

(Benz x Damaris)

Rita 9033 NL 574590330

POPPE RED HOT RITA 9033

(1)GP 83
2/2LA 6553 4.47 293 3.53 231
HL 2 7480 4.37 327 3.58 268

geboren/born:

25.05.2023

Verkäufer/Consignor:

Poppe Holsteins & Red Hot
Holsteins,
8026 RL Zwolle

Gywer RDC 833283

(Gymnast x Lobach)

Rita 1431 Pp NL 894814310

POPPE RED HOT RITA 1431

(1)F 74
2/2LA 8223 4.54 373 3.43 282
HL 2 10865 4.29 466 3.30 359
v. Mission P

| 12-2023 | gRZG | RZ€ | RZGes | RZÖko | kg M | % F | % E | kg F | kg E | gRZM | gRZN | gRZS | gRZR | gRZE |
|-----------|-------------|--------------|------------|------------|--------------|--------------|--------------|-----------|-----------|------------|------------|------------|------------|------------|
| D | 161 | 2.647 | 124 | 144 | +1828 | -0.04 | 0.02 | 71 | 66 | 148 | 126 | 115 | 105 | 121 |
| 12-2023 | gNVI | | | | kg M | % V | % E | kg V | kg E | INET | LVD | MAS | VRU | Ext |
| NL | +294 | | | | +2365 | -0.28 | -0.12 | 76 | 72 | 479 | 550 | 101 | 103 | 103 |

DIE NR. 1 MASK-RED TOCHTER FÜR RZEURO, VON DEN RITA'S!

- + Enormer Leistungszuchtwert in Kombination mit sehr guter Euter-gesundheit und langer Nutzungsdauer!
- + Viele Spitzenbullen stammen aus dieser Familie wie Woody, Sakarun P, Dekade-Red und Matrix-Red.
- + Die Willem's-Hoeve Rita-Familie ist auch erfolgreich im Schauring, darunter die schöne Rita 233a EX-92.

THE NO. 1 MASK-RED DAUGHTER FOR RZ€, STRAIGHT FROM THE RITA'S!

- + A huge production proof, combined with great scores for udderhealth and PL!
- + Many top bulls from this family, like Woody, Sakarun P, Dekade-Red and Matrix-Red.
- + The Willem's-Hoeve Rita's, also very successful in the show ring, incl. the beautiful Rita 233a EX-92.

Weitere Gen./More Gen.

4. POPPE RED HOT D. RITA 1080 GP 83
5. POPPE RED HOT S. RITA 860 VG 87
6. WILLEM'S-HOEVE J. RITA 744 GP 84
7. WILLEM'S-HOEVE RITA 0438 VG 87
8. WILLEM'S-HOEVE L. RITA 402 VG 88

Preis/Price €

+ 44



MMM: Caudumer Lol 371 P RDC VG 86



4. Gen: Caudumer Lol 305 PP RED VG 87



5 Gen: Caudumer Lol 292 RED VG 87

LIGHTNING

DE 07 713 89119 / A12 / GVO-frei

Arizona 690600
PRÖBSTINGS ARIZONA
(Arrozo x Merryguy)

Elite RDC DE 10 826 47858

2/86-84-87-85/86
2/1 LA 10811 3.70 400 3.30 357

Simon P 685585
K.N.S. HOLSTEINS SIMON P
(Semino x Board)

Loretta Pp DE 10 826 08861

CAUDUMER RUW LORETTA P
01/82-77-85-81/82*
2/1LA 8034 3.71 298 3.17 255

geboren/born:

09.10.2023

Verkäufer/Consignor:

Markus Peters & Tobias Reiter,
54687 Arzfeld

Styx Red 298351

WESTCOAST STYX RED
(Entitle x Sympatico)

Lol 371 Pp* NL 941050403

CAUDUMER LOL 371
(1)VG 86
5/5LA 11063 4.90 542 3.68 407
HL 5 12567 4.76 598 3.37 424
v. Balisto

| 12-2023 | gRZG | RZ€ | RZGes | RZÖko | kg M | % F | % E | kg F | kg E | gRZM | gRZN | gRZS | gRZR | gRZE |
|----------|------------|--------------|------------|------------|--------------|-------------|-------------|-----------|-----------|------------|------------|------------|------------|------------|
| D | 159 | 2.533 | 129 | 149 | +1212 | 0.23 | 0.04 | 74 | 46 | 140 | 131 | 110 | 112 | 115 |

SUPER KOMBINATION VON LEISTUNG UND FITNESS

- + Top ARIZONA-Tochter aus dem Herzen der Lol-Kuhfamilie, der Familie von SOLITAIR P.
- + Hohe Zuchtwerte für Gesundheit und Nutzungsdauer.
- + Caudumer Lol 371 RDC P VG 86 war Niederländische Kuh des Jahres 2022 und war zur Red Impact Cow of the Year 2022 nominiert.

LIGHTNING BRINGS GREAT MILK & FITNESS!

- + Top ARIZONA from the heart of the Lol cow family, the family of SOLITAIR P and Cartoon P
- + High proofs for health and longevity.
- + Caudumer Lol 371 RDC P VG 86 was Dutch Cow of 2022 and was nominated for the Red Impact Cow of the Year 2022.

Weitere Gen./More Gen.

4. CAUDUMER MAGNA LOL 305 VG 87
5. CAUDUMER LAWN BOY LOL 292 VG 87
6. CAUDUMER STADEL LOL 241 VG 87
7. CAUDUMER LIGHTNING LOL 225 VG 87
8. CAUDUMER BROEK LOL 194

Preis/Price €

+ 45



M: JK Eder Eliza VG 89



HS zur MMM: JK Eder DG Esmeralda EX 92



4. Gen.: Emeraude EX 91

JK EDER SIDEKICK EVELYN

DE 03 657 13920 / ET

Sidekick 508579

WALNUTLAWN SIDEKICK
(Abbott x McCutchen)

Eliza NL 745384252

JK EDER ELIZA
829 VG 89

| | | | | | |
|--------|-------|------|-----|------|-----|
| 3,2 LA | 11364 | 3,74 | 425 | 3,48 | 396 |
| HL 2 | 12116 | 3,76 | 456 | 3,46 | 419 |

Byway 507791 LRP

OH-RIVER-SYC BYWAY
(Meridian x Atwood)

Elisa NL 947694548

JK EDER ELISA
(1) VG 87

| | | | | | |
|--------|-------|------|-----|------|-----|
| 4/4 LA | 9824 | 4,67 | 459 | 3,83 | 376 |
| HL 2 | 11173 | 4,79 | 535 | 3,76 | 420 |

geboren/born:

30.08.2023

Verkäufer/Consignor:

Andreas Middelkamp,
49635 Badbergen

Doorman 506948

VAL-BISSON DOORMAN
(Bookem x Shottle)

Emeraude NL 966693634

JK EDER EMERAUDE 2
(1) VG 88

| | | | | | |
|--------|------|------|-----|------|-----|
| 3/3 LA | 7687 | 4,80 | 369 | 3,94 | 303 |
| HL 2 | 8349 | 5,09 | 425 | 3,93 | 328 |

Numero Uno

GRANDIOSES SCHAUPOTENZIAL

- + Mutter Eliza ist eine erfolgreiche niederländische Schaukuh
- + Riverdane-D-Elke EX 93, eine Doorman-Tochter aus Emeraude, war Grand Champion bei UK Dairy Expo 2022 und All-Britain 2022
- + Aus der französische Zucht- und Schaukone Carf Emeraude EX 91 mit 8 EX-Töchtern.

GRANDIOSE TYPE PEDIGREE

- + Dam Eliza is a successful Dutch show cow
- + Riverdane-D-Elke EX 93, Doorman x Emeraude, was Grand Champion at UK Dairy Expo 2022 and All-Britain 2022. Another British full sister also scored EX 93 recently
- + From the French show & brood cow Carf Emeraude EX 91 with at least 8 EX scored daughters

Weitere Gen./More Gen.

4. CARF GOLDWIN EMERAUDE EX 91
5. SHOTTLE AGATHE VG 88
6. DUTCH BOY TOULOUSE VG 89
7. CONVINCER ROSIERE EX 90
8. BELLWOOD MENTHE VG 89

Preis/Price €

+ 46



M: JK Eder DG Esmeralda EX 92



MM: Carf Emeraude EX 91



VS zu M: Riverdane-Doorman Elke EX 93 UK-EX 94 MS

EASY PEASY

DE 07 713 20139 / ET / GVO-frei

Mitchell 508872

AURORA MITCHELL
(Mitchell x Bombero)

Esmeralda NL 944179655

JK DG ESMERALDA
(3)EX 92
5/5LA 10837 4.34 470 3.44 373
HL 3 12949 4.25 550 3.31 429

Doorman 506948

VAL-BISSON DOORMAN
(Bookem x Shottle)

Emeraude FR 2242502365

CARF EMERAUDE
(2)EX 91
3/3LA 13240 3.75 496 3.17 420
HL 3 14905 3.67 547 3.18 474

Goldwin 503839

BRAEDALE GOLDWYN
(James x Storm)

Agathe FR 2941260250

AGATHE
(2)VG 88
2/2LA 11852 3.39 402 3.05 361
HL 2 13338 3.53 471 3.04 406
v. Shottle

geboren/born:

11.02.2023

Verkäufer/Consignor:

Nette Holsteins,
56637 Plaidt

TIEFE FRANZÖSISCHE KUHFA- MILIE MIT GROSSEM SCHAU- POTENZIAL

- + Mutter JK DG Esmeralda EX 92 war erfolgreiche Europaschau-Teilnehmerin
- + VS der M Riverd. Doorman Elke EX 93 war Grand Champion bei UK Dairy Expo 2022 und All-Britain 2022
- + MM ist die französische Zucht- und Schaukone Carf Emeraude EX 91 mit 8 EX-Töchtern

DEEP FRENCH COW FAMILY WITH STUNNING SIRE TRACK

- + Dam JK DG Esmeralda EX 92 was one of the Dutch European Show participants
- + Full sister to dam, Doorman Elke EX 93, was Grand Champion UK Dairy Expo 2022 and All-Britain 2022
- + Easy Peasy is a granddaughter of Carf Emeraude EX91, you can't get any closer!

Weitere Gen./More Gen.

4. DUTCH BOY TOULOUSE VG 89
5. CONVINCER ROSIERE EX 90
6. BELLWOOD MENTHE VG 89
7. MASCOT IXIAS EX 93
8. TRAD EGLANTINE EX 94

Preis/Price €

+ 47



gleich Kuhfamilie: Lylehaven Lila Z EX 94



gleich Kuhfamilie: Lylehaven Lassie ET EX 94



5. Gen: Lylehaven Atwood Lyllly EX 95

LISSY

DE 05 425 80053 / ET

Lambda 508317

FARNEAR DELTA-LAMBDA
(Delta 1427 x Numero Uno)

Lilly ETC DE 05 413 57928

01/87-87-85-86/86
2/1LA 8497 4.57 388 3.80 323

Moovin 509297 ETC

LINDENRIGHT MOOVIN RC
(Avalanche x Bradnick)

Goldi DE 07 707 53610

03/87-85-84-87/86
3/2LA 9825 3.83 376 3.45 339
HL 2 10720 3.78 405 3.37 361

geboren/born:

15.12.2022

Verkäufer/Consignor:

Dirk Vom Stein,
42929 Wermelskirchen

Goldwin 503839

BRAEDALE GOLDWYN
(James x Storm)

Lilly DE 07 704 55038

04/84-83-83-82/83
4/4LA 12146 3.19 387 3.33 405
HL 3 13711 3.75 514 3.31 454
v. Durham

SHOWSTYLE - TOCHTER DES BELIEBTEN EXTERIEURBULLEN LAMBDA

- + Lissy geht zurück auf die berühmte Lylehaven Atwood Lyllly EX 95, die für 70.000 \$ verkauft wurde.
- + Stammkuh ist Thiersant Lili Starbuck EX-94
- + Familie der 1-Mio.-\$-Kuh Lylehaven Lila Z EX 94

FANCY DELTA-LAMBDA SHOW HEIFER

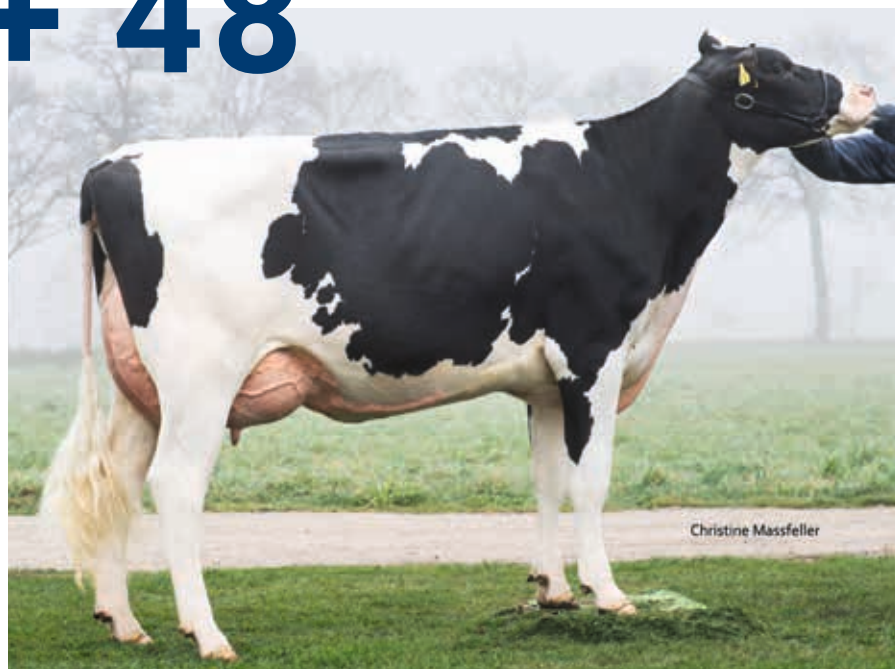
- + Lissy goes back to the famous Lylehaven Atwood Lyllly EX 95, which was sold for \$ 70,000.
- + Foundation dam is Thiersant Lili Starbuck EX-94
- + Family of the 1 Million Dollar Cow Lylehaven Lila Z EX 94

Weitere Gen./More Gen.

4. LYLEHAVEN DMAN LATIFAH VG 88
5. LYLEHAVEN ATWOOD LYLLY EX 95
6. THIERSANT LILI STARBUCK EX 94
7. IVYHALL ASTRO JET RONIE VG 86
8. PATIENCE TT RONDA GP 79

Preis/Price €

+ 48



M: AGH Zypern RDC VG-85



gleiche Kuhfamilie: Golden-N-Oaks Arabell VG 88



VS zu 5 Gen: Pen-Col Bookem Misty VG 88

(KÖSTERS)

KOE RUW ZAIRE P

DE 05 418 75376 / ET / AB / GVO-frei

geboren/born:

31.10.2021

Verkäufer/Consignor:

Köster KG,
48565 Steinfurt

Sorelio P 793070

HIN SORELIO P
(Solitair P x Gymnast)

AGH Zypern RDC DE 01 238 06372

01/85-85-86-85/85
2/1 LA 11425 4.37 499 3.49 399

Bali 508977

DE-SU LEGEND BALI 14062
(Legendary x Montross)

Venezuela Pp DE 01 227 87943

03/86-87-85-87/86
3/2LA 12818 3.98 510 3.46 444
HL 2 14588 3.98 580 3.46 505

Salvatore RDC 508161

MR SALVATORE RC
(Supershot x Sympatico)

Pball 6016 Pp US 3131131460

PEAK MILLY PBALL 60169
(2)VG 85
2/1 LA 12562 4.43 556 3.61 454

v. PowerballP

| 12-2023 | gRZG | RZ€ | RZGes | RZÖko | kg M | % F | % E | kg F | kg E | gRZM | gRZN | gRZS | gRZR | gRZE |
|----------|------------|--------------|------------|------------|-------------|-------------|-------------|-----------|-----------|------------|------------|------------|------------|------------|
| D | 141 | 1.766 | 113 | 127 | +762 | 0.25 | 0.05 | 58 | 32 | 129 | 118 | 113 | 113 | 119 |

gek./calved: 04.12.2023

SCHAUFÄHIGE FÄRSE MIT NORDAMERIKANISCHEN WURZELN

- + AGH Zypern RDC, Vollschwester zu AGH Brandung P, wurde selbst über den SunriseSale 2020 verkauft
- + Aus der Kuhfamilie der fantastischen Golden-N-Oaks Ramos Arabell VG 88
- + Stammkuh ist die bekannte Zuchtkuh Golden-N-Oaks Morty Malibu EX 94

FRESH SORELIO P WITH A NORTH AMERICAN BACKGROUND

- + AGH Zypern RDC, fullsister to AHG Brandung P, was sold over the SunriseSale 2020.
- + From the cow family of the fantastic Golden-N-Oaks Ramos Arabell VG 88
- + Foundation cow is the well-known Golden-N-Oaks Morty Malibu EX 94

Weitere Gen./More Gen.

4. PEN-COL SUPERSIRE MILLY VG 85
5. PEN-COL BOOKEM MIA EX 90
6. GOLD-N-OAKS MAYBALINE VG 88
7. GOLD-N-OAKS SHT. MARBELLA VG 89
8. GOLD-N-OAKS MORTY MALIBU EX 94

Preis/Price €

+ 49



MM: PM California VG 88



MMM: PM Christine VG 89



5. Gen: AHA Carla EX 95

CASABLANCA

DE 05 416 41148 / 01/84-86-85-84/85

Barolo 509533

CLAYNOOK BAROLO SG
(Sidekick x Andre)

Carola DE 05 400 41235

04/87-86-89-88/88
4/3LA 11677 3.81 445 3.31 386
HL 3 14057 3.71 521 3.21 451

Balu 681128

HFP BALU
(Balisto x Epic)

PM California DE 07 695 93728

03/86-88-88-89/88
5/5LA 11019 3.34 368 3.30 364
HL 4 13362 3.19 426 3.23 431

geboren/born:

05.02.2021

Verkäufer/Consignor:

Huesecken GbR,
58093 Hagen

Super 506180

CHARLESDALE SUPERSTITION
(Boliver x O-Man)

PM Christina DE 07 686 60354

04/84-88-91-88/89
7/6LA 10073 4.48 451 3.66 369
HL 2 11451 4.78 547 3.93 450
v. Gibor

gek./calved: 23.10.2023

1. Kontr 30,0 4,21 3,71 2. Kontr 38,6 6,30 3,50

LEISTUNGSFÄHIGE FÄRSE AUS AHA RUBENS RDC CARLA EX 95-FAMILIE

- + Weit verzweigte Kuhfamilie mit zahlreichen erfolgreichen Zuchtkühen
- + Quelle für zahlreiche Top-Vererber wie Schaffner und CARALL, SNOWBOARD, Tequila RDC
- + aha Rubens RDC Carla EX 95 war Siegerkuh der RUW-Schau und erfolgreiche Bullenmutter

VG 85 SCORED MILKER FROM THE AHA RUBENS RDC CARLA EX 95 COW FAMILY

- + This branch established a family that has provided numerous successful cows
- + Source for numerous great transmitters such as Schaffner, Carall, Snowboard and Tequila RDC
- + AHA Rubens RDC Carla EX 95 is besides Champion of the RUW-Schau also a beloved bull dam

Weitere Gen./More Gen.

4. AHA RUBENS RDC CARLA EX 95
5. AHA STARDOM CAMILLA VG 88
6. NED BOY CARMEL VG 87
7. BLAIR-BR CARMEL C. DELIGHT EX 90
8. DUNWOOD CHIEF CARMEL EX 92

Preis/Price €

+ 50



M: SfH Scala P VG 85



MM: SfH Shania PP VG 87



MMM: SfH Simba VG 88

(SEIDENFADEN HOLSTEINS)

SFH SORELLA RED

DE 05 413 64759 / ET / A22 / GVO-frei

geboren/born:

21.09.2021

Verkäufer/Consignor:

Seidenfaden GbR,
53894 Mechernich

Freestyle 298571

POPPE FREESTYLE-RED
(Gywer RDC x Born P RDC)

SfH Scala Pp DE 05 410 06795

01/84-86-83-85/85*

1. LA 11476 4.45 511 3.62 415

Solitaire P 917617

CAUDUMER SOLITAIR P
(Salvatore RDC x Balisto)

SfH Shania PP DE 05 401 70873

04/88-87-87-86/87

4/3LA 10464 4.41 461 3.63 380
HL 3 10989 4.28 470 3.66 402

Lucky-PP 298364

ZIMMERVIEW LUCKY PP-RED
(Jax P x Mogul)

SfH Simba Pp DE 05 395 53551

03/90-90-90-86/88

4/4LA 12997 3.98 517 3.58 465
HL 4 14335 3.98 571 3.56 511
v. Apoll P

| 12-2023 | gRZG | RZ€ | RZGes | RZÖko | kg M | % F | % E | kg F | kg E | gRZM | gRZN | gRZS | gRZR | gRZE |
|----------|------------|--------------|------------|------------|-------------|-------------|-------------|-----------|-----------|------------|------------|------------|------------|------------|
| D | 146 | 1.917 | 120 | 132 | +859 | 0.13 | 0.16 | 48 | 46 | 134 | 118 | 109 | 110 | 117 |

gek./calved: 08.11.2023

1. Kontr 37,8 5,09 3,56

SUPER KOMBINATION AUS TYP, GENOMICS UND KUHFAMILIE

- + Halbbruder SfH Fratello P ist aktuell im Einsatz bei der RSH
- + Mutter ist VS des TOP-Vererbers SfH SAILOR PP
- + 9 Generationen VG oder EX im Pedigree

GREAT COMBINATION OF TYPE, GENOMICS AND PEDIGREE

- + Maternal brother SFH Fratello P is stationed at RSH
- + Her dam is the full sister of the great sire SfH Sailor PP
- + 9 Generations VG/EX in this pedigree

Weitere Gen./More Gen.

4. KNS BALISTO SINBALLI EX 90
5. GIN EPIC SINA VG 85
6. GIN SHOTTLE SPEZIAL EX 90
7. GIN SEPTEMBER SPEKULANT VG 88
8. GIN OUTSIDE SPIONIN VG 85

Preis/Price €

+51



MMM: SD Miss Rosanne EX 91

(WIEWER HOLSTEINS)

WR RAISA RED

DE 05 417 38998 / GVO-frei

Reeve Red 298456

MR STONE-FRONT REEVE-RED
(Salvatore RDC x Silver)

WR Ribana DE 05 396 86152

03/89-85-86-89/87

4/4LA 12510 4.13 517 3.30 413
HL 4 13699 4.23 579 3.28 450

Bretagne 917590

T-SPRUCE RUW BRETAGNE-RED
(Brekem x Dakker)

WR Rihanna DE 05 383 19227

04/89-91-87-89/89

7/7LA 11526 3.72 429 3.12 360
HL 2 12640 4.01 507 3.11 393

RudolphRed 298154

KENMORE RUDOLPH-RED ET
(Durable x Shottle)

Rosanne NL 499949527

S D MISS ROSANNE

03/90-93-90-91/91

5/5LA 11924 4.44 530 3.33 397
HL 3 13878 4.54 630 3.24 449
v. Advert-Red



HS zu MM: WIT Redlady EX 91



HS zur MM: WIT Rosinchen VG 89

geboren/born:

18.08.2021

Verkäufer/Consignor:

Ludger Wiewer,

48317 Drensteinfurt

gek./calved: 20.11.2023

1. Kontr 37,8 5,13 3,44

SCHAUFÄRSE AUS DER BLACKROSE-DYNASTIE

- + SD Miss Rosanne EX 91 hat erfolgreich an der Europaschau in Cremona teilgenommen
- + Zahlreiche EX-Kühe sind aus Rosanne EX 91 hervorgegangen u. a. WIT Redlady EX 91, WR Rebella-Red EX 91, WTI Rosann EX 91
- + 8 Generationen VG oder EX im Pedigree

PROMISING SHOW DIVA FROM THE BLACKROSE DYNASTY

- + 3rd Dam S D Miss Rosanne EX 91 successfully participated in the European Championship in Cremona
- + Rosanne EX 91 has produced a number of EX branches to the family such as WIT Redlady EX 91, WR Rebella-Red EX 91 & WTI Rosann Ex 91
- + 8 Generations EX/VG in the pedigree

Weitere Gen./More Gen.

4. RAMA-WAY OUTSD ROSEMARY VG 87
5. MARKWELL LEADER ROSE EX 91
6. STOOKEY E. PARK BLACKROSE EX 96
7. NANDETTE TRIP. SPECKLE-RED EX 93
8. NANDETTE RILEY K. NANA-RED VG 87

Preis/Price €

+ 52



Vater: Sputnik RDC

LALUNE RED

DE 05 416 19443 / 01/86-84-84-84/84 / A2B / GVO-frei

geboren/born:

17.03.2021

Verkäufer/Consignor:

Hugo Berners,
52152 Simmerath

SputnikRDC 685590

K&L SPUTNIK RDC
(Spark Red x Finder)

Loona DE 05 405 91999

| |
|------------------------------|
| 03/91-90-89-90/90 |
| 3/2LA 9978 4.47 446 3.43 342 |
| HL 2 10364 4.57 474 3.44 357 |

Manana Red 298400

MANANA RED
(Sunfish RF x Ladd P)

WCE Lioba DE 05 370 25526

| |
|------------------------------|
| 05/90-89-86-88/88 |
| 7/7LA 9883 3.35 331 3.21 317 |
| HL 2 10952 3.11 341 3.25 356 |

Malvoy 916301

MR LOREN-RED-ET
(Marmax RF x Celsius)

WCE Laperle DE 05 361 08378

| |
|-------------------------------|
| 02/81-89-83-87/86 |
| 3/3LA 12022 3.58 430 3.08 370 |
| HL 2 14281 3.54 505 3.07 439 |
| v. Perla |

| 12-2023 | gRZG | RZ€ | RZGes | RZÖko | kg M | % F | % E | kg F | kg E | gRZM | gRZN | gRZS | gRZR | gRZE |
|----------|------------|--------------|------------|------------|-------------|-------------|--------------|-----------|-----------|------------|------------|------------|------------|-----------|
| D | 127 | 1.446 | 110 | 119 | +865 | 0.33 | -0.01 | 69 | 30 | 131 | 108 | 110 | 101 | 97 |

gek./calved: 17.09.2023

1. Kontr 38,5 4,28 3,05 2. Kontr 36,2 2,84 3,08 3. Kontr 35,5 4,00 3,19

LEISTUNGSBEREITE SPUTNIK RDC-TOCHTER

- + Schicke Färsen mit glasklaren Fundamenten
- + Kuhfamilie mit Schauptenzial
- + Loona wurde frisch nach der 3. Kalbung EX 90 eingestuft.

FRESH SPUTNIK RDC DAUGHTER

- + Fancy heifer with solid feet & legs
- + Cow family with show potential
- + Loona was recently classified EX 90 after her 3rd calving.

Weitere Gen./More Gen.

4. LUDOX WCE LADOLE
5. FLAMINGO WCE LACOLE GP 82
6. MOSBERG WCE LICOLE GP 82
7. TRIVALENT WCE LOGALE GP 82
8. ALPENKING WCE LOGO

Preis/Price €

+ 53



Verkaufsriind: WIT Joga VG 86

(WIETHEGE'S)

WIT JOGA

DE 05 413 57999 / 1/86-85-86-86/86 / GVO-frei

Kurvers 298542

GIN KURVERS RED ET
(Arktis RDC x Eloped Red)

WIT Jogurette DE 05 407 07545

| | | | | | |
|------------------|-------|------|-----|------|-----|
| 2/87-88-89-88/88 | | | | | |
| 3/2 LA | 11461 | 4,27 | 489 | 3,66 | 420 |
| HL 2 | 12661 | 4,25 | 538 | 3,77 | 477 |

Gold PP 298417

PINE-TREE GOLD-PP-RED-ET
(GoldwynRed x Supersire)

WIT Jolie DE 05 385 82855

| | | | | | |
|------------------|-------|------|-----|------|-----|
| 3/91-93-90-91/91 | | | | | |
| 3/3 LA | 12310 | 3,68 | 453 | 3,62 | 446 |
| HL 2 | 14479 | 3,52 | 509 | 3,57 | 517 |



M: WITJogurette VG 88



MM: WIT Jolie EX 91

geboren/born:

04.07.2021

Verkäufer/Consignor:

Thomas Wiethäge,
58553 Halver

Lacoste 924708 LRP

LANGMOSEGAARD LACOSTE
(Larson RDC x Destry RDC)

Jolina NL 707837028

| | | | | | |
|------------------|-------|------|-----|------|-----|
| 3/90-93-89-90/90 | | | | | |
| 5/4 LA | 11286 | 4,31 | 486 | 3,59 | 405 |
| HL 3 | 11899 | 4,50 | 535 | 3,63 | 432 |

v. Jotan

gek./calved: 16.08.2023

1. Kontr 32,8 3,98 3,40 2. Kontr 35,2 4,13 3,61 3. Kontr 35,2 4,09 3,63

ÜBERRAGENDE SCHAUFÄRSE AUS DER BLACKROSE EX 96-DYNASTIE

- + Top Platzierung bei Verbands- und Nationalschauen, MM Jolie war Siegerkuh der RUWschau 2019
- + Familie der weltberühmten Schaudiven Lavender Ruby Redrose Red EX 96 und Stooky Elm Park Blackrose EX 96
- + Sichern sie sich mit WIT Joga den nächsten Schausieger!

HIGH SCORED 2-YR-OLD FROM THE BLACKROSE EX 96 DYNASTY

- + Pedigree filled with show divas. Successful participants at national shows, gr.dam Jolie was Champion at the RUW-Schau 2019
- + Family of the world famous show diva Lavender Ruby Redrose Red EX 96 and Stooky Elm Park Blackrose EX 96
- + Secure a leading position with WIT Joga VG-86!

Weitere Gen./More Gen.

4. HOLEC A. BLACKROSE TRINA VG 88
5. MISS ROSEDALE-L T.TRINA VG 86
6. LAVENDER RUBY REDROSE EX 96
7. NORTHROSE-I R. LAVENDER EX 90
8. ROSEDALE LEADER-ANN EX 93

Preis/Price €

+ Verlosungskalb



MM. und MMM: THI Carla EX 90 und THI California EX 92



MM: THI Carlifornia EX 92



6. Gen: THI Cindy EX 90

(THOENES HOLSTEIN INTERNATIONAL)

THI CHRISSY

DE 05 424 64297 / GVO-frei

Arizona 690600

PRÖBSTINGS ARIZONA
(Arrozo x Merryguy)

THI Carleen DE 05 413 12900

1. Kontr. 29,9 4,27 3,64

Stardancer 509874

AQUILA ARISTOCRAT STAR
(Aristocrat x Jedi)

THI California DE 05 394 62979

04/90-94-91-92/92
4/3LA 12166 5.08 618 4.10 499
HL 3 13330 5.17 689 3.98 531

geboren/born:

27.10.2023

Verkäufer/Consignor:

Rainer Thoenes,
47546 Kalkar

Board 681573 LRP

VENERIETE RUW BOARD
(Boss x Epic)

THI Carla DE 05 383 97015

05/90-91-92-87/90
6/5LA 13603 5.18 705 3.90 530
HL 5 15684 5.40 847 3.78 593
v. Smurf

| 12-2023 | gRZG | RZ€ | RZGes | RZÖko | kg M | % F | % E | kg F | kg E | gRZM | gRZN | gRZS | gRZR | gRZE |
|----------|------------|--------------|------------|------------|-------------|-------------|-------------|-----------|-----------|------------|------------|------------|------------|------------|
| D | 148 | 1.999 | 127 | 140 | +885 | 0.16 | 0.04 | 53 | 35 | 129 | 123 | 121 | 117 | 116 |

MUTTER THI CARLEEN WIRD IM SALE VERKAUFT (KAT-NR.14)

- + Enorm hohe Lebensleistungen in nahezu jeder Generation. Fast 300.000 kg Milch Lebensleistung in vier Generationen.
- + Enorme hohe Inhaltsstoffe sind in der Familie fest verankert.
- + In der Abstammung von Chrissy finden sich 7 EX- und 5 VG-Kühe in Folge.

DAM THI CARLEEN IS ALSO FOR SALE AS CAT. NR. 14

- + Durable cow family with huge producers. A total of almost 300,000 kg milk in the next four generations.
- + This family gives high components
- + Chrissy's dams bring in high conformation scores: 7 times EX and 5 Dams with VG.

Weitere Gen./More Gen.

4. THI MASCOL CANNES EX 90
5. THI OKENDO CITY VG 86
6. THI SLOGAN CINDY EX 90
7. THI DESIGN CINDERELLA VG 89
8. THI SLOCUM CAMPOI VG 85

Preis/Price €

Beschickerverzeichnis

| Name des Betriebes | Adresse | Katalognummer |
|-------------------------------------|--|--------------------------------------|
| Hugo Berners | Kapellenstraße 47, 52152 Simmerath | 52 |
| Thomas Bloemer | Ahle 42, 48619 Heek | 41 |
| Büscherhoff Holsteins | Mühlenstr.14, 49439 Steinfeld | 17 |
| Beyer S. & Wieligmann F. | Twigges Hees 3, 49492 Westerkappeln | 1 |
| De Oosterhof & GenHotel B.V | Nieuwe Wetering 29, 8144RA Lierderholthuis, NL | 7, 40 |
| Jörg Faber & Sebastian Leineweber | Scheid 57a, 53804 Much | 18 |
| Ludger Flear Gesenhues | Brinkerhook 15, 48599 Gronau | 42 |
| Stefan Heckmann | Sassenberger Str. 1, 33428 Harsewinkel | 2, 37 |
| Hoeven Holsteins | Antoniusstr. 2, 49740 Haselünne | 8 |
| Meinolf Heihoff Schwede | Timmerdamm 1, 33129 Delbrück | 12 |
| Mechthild Henkelmann | Sunksweg 4, 59329 Wadersloh | 29 |
| Hermann Holtkamp | Croswick 28, 48691 Vreden | 19, 35 |
| Hüsecken GbR | Tiefendorf 10, 58093 Hagen | 21, 28, 49 |
| Köster KG | Hollich 42 48565 Steinfurt | 15, 24, 32, 48 |
| Hartmut Landwehr | Bobenheide 6, 33803 Steinhagen | 11 |
| Alois Loddenkemper | Eickenbeck 29, 48317 Drensteinfurt | 38 |
| Lölfer & Guhle GbR | Hollich 5, 48565 Steinfurt | 20 |
| Andreas Middelkamp | Wulferings Damm 8, 49635 Badbergen | 13, 45 |
| Nette Holsteins | An der neuen Mühle 7a, 56637 Plaidt | 46 |
| Nikolai Niermann | Niermannsweg 22, 49326 Melle | 16 |
| Hans-Peter Paeßens | Am Hochwald 6, 47589 Uedem | 5 |
| Peters GbR | Hickeshausen 4, 54687 Arzfeld | 44 |
| Poppe Holsteins & Red Hot Holsteins | Hooweg 15, 8026 Zwolle, NL | 43 |
| Andreas Pröbsting | Versmar 10, 48351 Everswinkel | 4, 10, 34 |
| Uwe Reinermann | Wehdeler Str. 3, 49596 Gehrde | 22 |
| Manfred Robert | Grosse Mast 31, 48691 Vreden | 27, 39 |
| PrismaGen | Lütke Berg 2, 48341 Altenberge | 26 |
| Michael Seegers | Oyweg 93 47546 Kalkar | 36 |
| Seidenfaden GbR | Quellenstr. 4, 53894 Mechernich | 50 |
| Siepermann & 3STAR & Wassermann | Siepen 1, 58091 Hagen | 23 |
| Ludger Sondermann | Alfred Flender Str. 352, 46395 Bocholt | 6 |
| Rainer Thoenes | Weidenweg 33, 47546 Kalkar | 9, 14, 25, 31, Verlosungskalb |
| Dirk Vom Stein | Bähringhausen 74, 42929 Wermelskirchen | 47 |
| Elisabeth Wacker | Hollich 9, 48565 Steinfurt | 30 |
| Thomas Wiethage | Birkenbaum 1, 58553 Halver | 33, 53 |
| Ludger Wiewer | Altendorf 2, 48317 Drensteinfurt | 51 |
| Matthias Zielenbach | Kirchhofstr. 41, 57482 Wenden | 3 |

Auktionsbedingungen

Auszug aus den Auktions- und Versicherungsbestimmungen

Die vollständigen Allgemeinen Geschäftsbedingungen für Auktionen und die Versicherungsbestimmungen können beim Veranstalter angefragt werden.

Mit der Abgabe eines Gebotes werden diese Bestimmungen vom Käufer anerkannt:

- + Auktionsstandort: Rinder-Union West eG, Ökonomierat-Peitzmeier-Platz 2-4, 59063 Hamm.
- + Auktionstermin ist der 5. Januar 2024 um 19.30 Uhr. Gebote können auch online via farmersbid.com abgegeben werden. (Für Online-Gebote ist eine Vorab-Registrierung notwendig.)
- + Verantwortliche Organisatoren sind die RUW und GenHotel.
- + Die Tiere werden im Namen oder in Kommission der RUW verkauft.
- + Jeder Auktionsteilnehmer unterwirft sich den geltenden allgemeinen Geschäftsbedingungen für Auktionen der RUW.
- + Jeder Beschicker ist verpflichtet, ihm bekannte wertmindernde Mängel (z.B. nicht ersichtliche Verletzungen, unvollständige Katalogangaben usw.) vor Beginn der Versteigerung unaufgefordert der Veranstaltungsleitung bekannt zu geben.
- + Vor Beginn der Versteigerung werden gemeldete erhebliche Mängel sowie unrichtige oder unvollständige Katalogangaben bekannt gegeben.
- + Jeder Beschicker leistet Gewähr für die Richtigkeit aller Katalogangaben.
- + Alle Tiere stammen aus amtlich anerkannten tuberkulose-, brucellose- und leukosefreien Betrieben.
- + Alle deutschen Tiere sind bei Lieferung negativ auf BHV1 (IBR) untersucht und haben einen BHV1-freien ungeimpften Status. Sie sind alle virologisch negativ auf BVD/MD untersucht. Alle abgekalbten Tiere sind negativ auf ParaTB untersucht. Tiere aus dem Ausland können in Absprache mit dem Käufer nachträglich weiteren Untersuchungen unterzogen werden.
- + **Alle Tiere sind negativ auf Blauzungenvirus untersucht und können direkt in alle Regionen Deutschlands, die Niederlande, Belgien und Italien verbracht werden. Käufer aus anderen Ländern bitten wir, sich im Vorfeld der Auktion bei den Veranstaltern bezüglich einer eventuellen Verbringung zu informieren.**
- + Vom Käufer zu zahlender Rechnungsbetrag: Zuschlagspreis + 10 % Kommission + ggf. Transport-, Quarantäne- und Exportkosten + gesetzliche MwSt. + Versicherungsprämie.
- + Bei Doppelgeboten und Streitigkeiten entscheidet die Auktionsleitung. Der Kaufvertrag tritt in dem Moment in Kraft, in dem der Auktionator den Zuschlag gibt. Mit dem Zuschlag geht das gesamte Risiko für das Tier auf den Käufer über. Der Verkäufer hat indes die Pflicht, das Verkaufstier bis zur Auslieferung an den Käufer bestmöglich zu versorgen.
- + Die Bezahlung hat innerhalb von 2 Wochen nach Erhalt der Rechnung zu erfolgen. Bis zur vollständigen Bezahlung bleibt das Tier im Besitz des Verkäufers.
- + Beim Verkauf ins Ausland werden von der RUW und GenHotel, je nach Exportbestimmungen, alle nötigen Maßnahmen in Absprache mit dem Käufer organisiert.
- + Verkaufte Tiere müssen vom Käufer innerhalb von 2 Wochen nach der Auktion bzw. direkt nach Quarantäneende abgeholt werden. Danach werden Futterkosten in Höhe von 4,- € / Tag in Rechnung gestellt. Sollte eine Quarantäne erforderlich sein, so belaufen sich die Kosten dafür auf ca. 300,- €, die je zur Hälfte vom Käufer und Verkäufer zu tragen sind. Nach Quarantäneende hat der Käufer das Tier beim Verkäufer abzuholen bzw. für den Transport zu sorgen und zu bezahlen. Darüber hinaus gehende Kosten für Untersuchungen (außer BHV1 bzw. BVD/MD) müssen vom Käufer übernommen werden. Die Veranstalter stehen dafür helfend zur Seite.
- + Alle Anpaarungs- bzw. Embryonenverträge sowie genomischen Untersuchungsergebnisse und Vornutzungsbescheinigungen sind auf Anfrage erhältlich. Die niederländischen Zuchtwerte der deutschen Verkaufsrinder sind zum Zeitpunkt der Katalogerstellung vorläufig.
- + Auktionsversicherung: Für alle Tiere wird eine obligatorische Versicherung abgeschlossen. Die Versicherungsbedingungen können beim Veranstalter angefragt werden.

Terms and Conditions

Extract of the sale and insurance terms

The complete general terms and conditions for auctions and the insurance conditions can be requested from the organizer.

By placing a bid you agree to the following terms and conditions:

- + Location: Rinder-Union West eG, Ökonomierat-Peitzmeier-Platz 2-4, 59063 Hamm.
- + Sale will be held January 5th, 2024, at 7.30 pm. Online bidding via farmersbid.com is possible. Prior registration is needed.
- + Responsible organizations are RUW and GenHotel.
- + All lots are sold on behalf of RUW.
- + Each participant in the sale agrees to the terms and conditions of the sale.
- + Each consignor warrants to report all depressive defects (i.e. not obviously visible injuries, missing pedigree information) to the sale committee prior to the beginning of the sale.
- + All reported or examined depressive defects and incorrect or missing catalogue information will be announced prior to the sale.
- + Each consignor guarantees for the correctness of the catalogue information.
- + All animals are from officially approved tuberculosis-, brucellosis- and leukosis-free herds.
- + All German animals are tested negative for BHV1 (IBR) and have a BHV1-free non vaccinated status. All are tested virologically negative for BVD/MD. Fresh milkers are tested negative for ParaTB. Further tests for foreign animals can be done in accordance with the buyer.
- + **All animals have been tested negative for bluetongue virus and can be transported directly to all regions of Germany, the Netherlands, Belgium and Italy. We ask buyers from other countries to contact the organizers before the auction to find out about possible shipments.**
- + Bidding prices are net prices. Buyer pays the following: bidding price + 10 % commission + eventual costs for export and transport + VAT + insurance premium.
- + In case of two or more claiming the bid and in case of dispute, the final decisions are made by the sales organization. The purchase agreement is a fact at the moment that the auctioneer puts down the hammer and assigns the lot. From that moment on all risk of the animal is the responsibility of the buyer whereas the seller has the responsibility to take 'as good care as possible' until delivery of the animal.
- + Payment has to be made within two weeks after receiving the invoice. The seller will keep ownership until full payment of the buyer has been received by the sales organization.
- + For animals sold to foreign countries, RUW and GenHotel will organize all arrangements depending on the individual export regulations.
- + All animals purchased have to be picked up by the buyer within two weeks after the sale. Afterwards feeding costs will have to be paid at 4,- € per day. If for export a quarantine is needed, the costs for quarantine (around € 300) will have to be paid 50 % by the seller and 50 % by the buyer. When the quarantine ends the buyer has to pick up the animal himself or has to organize and pay for a transport. The costs for veterinarian tests besides BHV1 and BVD/MD are the responsibility of the buyer. For all of this, the sales organizations will help and support the export.
- + All pedigrees, mating- and embryo-contracts as well as genomic results are available upon request. The NVI results of the German heifers are preliminary at the time of catalogue compilation.
- + Sale insurance: A mandatory insurance is completed for all sale animals. The insurance conditions can be requested from the organizer.

Schön, dass Sie bei uns waren
und viel Erfolg mit Ihren Ankäufen!

Thank you for your visit
and good luck with your purchases!

www.ruweg.de/ruw/online-auktion

Rinder-Union West eG

Schiffahrter Damm 235 a

48147 Münster

T +49 251 9288-0, F +49 251 9288 236

info@ruweg.de, ruweg.de

GenHotel B.V.

Nieuwe Wetering 29

8144 RA Heino, Niederlande

T +31 572394778

info@genhotel.nl, genhotel.nl