

Spitzen-genetik aus Osnabrück

TOP GENETIK AUKTION

25. Januar 2020

44. Osnabrücker Schwarzbunt-Tage



Mit freundlicher Unterstützung unserer Hauptsponsoren



Volksbanken
Raiffeisenbanken





**„Beste Qualität
für die Region.“**

Jeder Mensch hat etwas, das ihn antreibt.

Wir machen den Weg frei.

Mit der **Genossenschaftlichen Beratung** unterstützen wir gezielt die Landwirtschaft – beim täglichen Finanzmanagement wie auch bei Investitionen in Ihren Betrieb. Wir kennen uns mit Lösungen für die Landwirtschaft aus und sind dank unserer Verwurzelung in der Region direkt vor Ort für Sie da. Sprechen Sie einfach persönlich mit einem unserer Berater ganz in Ihrer Nähe oder gehen Sie online auf vr.de/weser-ems

**Volksbanken
Raiffeisenbanken**



Wir machen den Weg frei. Gemeinsam mit den Spezialisten der Genossenschaftlichen FinanzGruppe Volksbanken Raiffeisenbanken: Bausparkasse Schwäbisch Hall, Union Investment, R+V Versicherung, easyCredit, DZ BANK, DZ PRIVATBANK, VR Smart Finanz, MünchenerHyp, DZ HYP.

44.

Internationale Osnabrücker Schwarzbunt-Tage 2020

TOP-GENETIK-AUKTION

Samstag, 25. Januar 2020, 14.15 Uhr
Halle Gartlage, Osnabrück

Schlachthofstraße 48, 49074 Osnabrück
Telefon (0541) 20 20 388 – Telefax (0541) 20 22 163
WWW.SCHWARZBUNT-TAGE.DE

Auktionsleitung

Vorstand der Osnabrücker Herdbuch Genossenschaft

Auktionator

Jürgen Wieseahn

Organisation, Beratung, Kaufaufträge, Abwicklung, Transport

Lukas Harms (+49 173 274 044 0), Maik Wittemeier (+49 152 532 369 18),
Hubert Rosenbusch (+49 152 567 346 70)



Osnabrücker Herdbuch eG

Ochsenweg 40 – 42, 49324 Melle
Bundesrepublik Deutschland
Telefon: +49 (0)5422 987-0
eMail: info@ohg-genetic.de

Telefax: +49 (0)5422 987-100
[http:// www.ohg-genetic.de](http://www.ohg-genetic.de)

milkrite | InterPuls

Improving every farm we touch

DER MELKZEUGAUSTAUSCH- SERVICE

DER
HERAUSRAGENDE
SERVICE
FÜR JEDEN
MELKSTAND

IN FÜNF SCHRITTEN ZU MEHR ERFOLG

Mit neuester Sitzengummi- Technologie

- ◆ Niedrigere Zellzahlen
- ◆ Weniger Hyperkeratosen
- ◆ Weniger Euterentzündungen
- ◆ Leichtere Melkgeschirre
- ◆ Zeitersparnis: wechseln Sie Ihre Melkzeuge innerhalb von 20 Minuten!*
- *bezogen auf einen Melkstand mit 20 Melkzeugen
- ◆ Der Austausch umfaßt: das Sammelstück, die dreieckigen Sitzengummis, die Becherhülsen und Pulsschläuche (wie im "Schritt 1" abgebildet)

**RUFEN SIE UNS AN
UNTER 0180 222 2556**

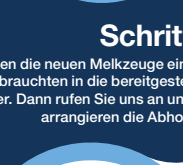


www.milkrite-interpuls.de



Schritt 1

Wir liefern Ihnen ein neues fertig zusammengebautes Melkzeug.



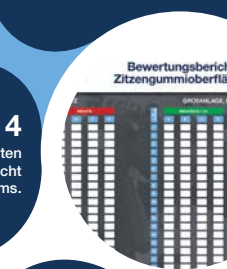
Schritt 2

Sie setzen die neuen Melkzeuge ein und legen die gebrauchten in die bereitgestellten Plastikbehälter. Dann rufen Sie uns an und wir arrangieren die Abholung.



Schritt 3

Der Melkzeugwechsel dauert nur noch 20 Minuten* anstatt 3 Stunden.



Schritt 4

Wir untersuchen alle an uns retournierten Sitzengummis und erstellen einen Prüfbericht über die Wirksamkeit Ihres Reinigungssystems.



Schritt 5

Beim nächsten fälligen Wechsel erhalten Sie wieder neue komplette Melkzeuge und der Ablauf beginnt erneut.



44. Internationale Osnabrücker Schwarzbunt-Tage 2020

– Der Treffpunkt für Züchter aus aller Welt –

PROGRAMM / PROGRAM

9:30 Uhr / 9:30 am

Holstein-Schau

mit den Spitzenkühen aus
dem Osnabrücker Zuchtgebiet

Preisrichter: Dirk Haßbargen, Ihlow

Holstein Show

with the best cows from the
Osnabrueck area

Judge: Dirk Haßbargen, Ihlow

Mittagspause / Lunch Break

13:30 Uhr / 1:30 pm

Präsentation von
Nachzuchtgruppen

Presentation of
progeny groups

14:15 Uhr / 2:15 pm

Top-Genetik-Auktion
von weiblichen Holstein-Elitetieren

Top-Genetic-Auction
with top quality females of
the Holstein breed

Die erste Wahl. Ein Leben lang.

Bei DMK leben jeden Tag über 14.000 Menschen ihre Leidenschaft für Milch. Gemeinsam sorgen unsere Landwirte, deren Familien und unsere Mitarbeiter dafür, dass wir als Deutschlands größte Molkereigenossenschaft und einer der bedeutendsten Lieferanten des deutschen Lebensmittel Einzelhandels an unseren mehr als 20 Standorten jedes Jahr rund 8 Milliarden Kilogramm Milch zu Lebensmitteln in Top-Qualität verarbeiten. Auf dieser Basis arbeiten wir gemeinsam täglich an unserem Ziel, für Verbraucher in jeder Lebensphase die erste Wahl für Milchprodukte natürlichen Ursprungs zu sein.

MILRAM

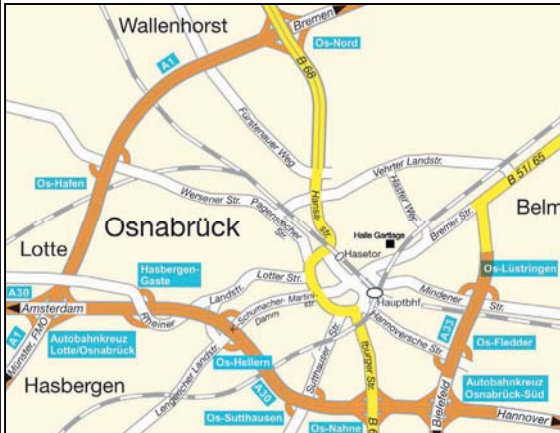
Alete

Humana
für Mütter und mich

Oldenburger
SINCE 1938

Das delikates
Unlekaas
SINCE 1938

Willkommen in Osnabrück - Welcome to Osnabrück!



Fahren sie auf der BAB A30 bis zum AK Osnabrück-Süd und wechseln dort auf die BAB A33 Richtung Diepholz. Am Ende der Straße biegen sie links auf die Bremer Straße ein. Nach ca. 3km fahren sie hinter der ersten Eisenbahnunterführung rechts in die Baumstraße. Am Ende dieser Straße wieder rechts. Nach 200m erreichen sie den Parkplatz der Halle Gartlage. Wir freuen uns auf sie!

Use the motorway BAB A30 to Osnabrück. At the interchange "Osnabrück-Süd" take the motorway BAB A33 towards Diepholz. At the end of the road turn left into the "Bremer Straße". After about 3km, behind the first railway bridge, turn right into the "Baumstraße". At the end of this road turn right. After 200m you reach the parking lot of the "Halle Gartlage". You are very welcome!



deukana Strukturmusli NG

Intensive Kälberaufzucht und optimale Pansenentwicklung!

Gezielt auf die Bedürfnisse des Tränkekalbes abgestimmt:

- ✔ Fütterung ganz ohne Gentechnik
- ✔ hervorragende Futterakzeptanz und Futteraufnahme
- ✔ gut lagerfähige „Trocken-TMR“ – weniger selektives Fressen
- ✔ ausbalancierte Anteile von Kraftfutter- und Rohfaserverhältnis durch den Einsatz von Luzerne
- ✔ Auswahl hochwertiger und schmackhafter Komponenten
- ✔ **kann als alleinige Ergänzung zur Milchtränke verabreicht werden**
 - ▶ kein zusätzlicher Raufutteraufwand!
 - ▶ einfache Handhabung, wenig Arbeit



Ansprechpartner: Deutsche Tiernahrung Cremer GmbH & Co. KG

Postfach 10 19 45 • 40010 Düsseldorf • Telefon: 0211/ 30 34-0 • Telefax: 0211/ 30 34-224

www.deuka.de • futterkonzepte@deutsche-tiernahrung.de



ohne Palmfett



Das innovative **BypassEnergiekonzentrat** aus hochverdaulichen kaltgepressten Rapsi und Sonnenblumenölen aus europäischem Vertragsi anbau plus aufgeschlossenem Rapsexpeller.

Ausgezeichnet mit der **Silbermedaille** des Innovation Awards EuroTier 2018!

Wir informieren Sie gerne:



Manfred Voltermann

Dipl. Ing. Agrar (FH), Spezialberater Rind

www.mineralfutter.de

Tel.: 05745-9208370

Fax: 05745-9208375

Mobil: 0176-75497696



GELAMIN

Gesellschaft für Tierernährung mbH

D-27793 Wildeshausen - Düngstruper Str. 10

Tel. +49 (0)4431 9905-0

Fax. +49 (0)4431 9905-55

Auktionsbestimmungen

Für die Top Genetic Auktion gelten die bei den regelmäßigen Absatzveranstaltungen der Osnabrücker Herdbuch eG (OHG) gültigen und anwendbaren Auktionsbestimmungen. Diese liegen im Versteigerungsbüro aus. Nachfolgend einige Auszüge daraus:

Die zur Auktion angebotenen Zuchtprodukte werden von der OHG in Kommission übernommen und von ihr für Rechnung der Beschicker verkauft. Die Zuchtprodukte werden öffentlich ausgebaut. Der Käufer hat nach erfolgtem Zuschlag sofort unter Angabe der Adresse einem Beauftragten der Auktionsleitung den Kauf schriftlich zu bestätigen. Mit der Übergabe der Kaufbestätigung gehen Gefahr und Haftung für das gekaufte Zuchtprodukt auf den Käufer über, sofern keine anderen Vereinbarungen getroffen werden.

Das Ausbieten des Steigpreises erfolgt in EURO.

Der Käufer hat den Kaufpreis (Steigpreis + 3,5 % für Gebühren und Versicherung + gültige MwSt.) an der Kasse der OHG in bar oder mit bankseitig bestätigtem Scheck zu bezahlen, sofern keine anderen Vereinbarungen getroffen werden. Für die Zahlung haftet der, dem der Zuschlag erteilt wird, gleichgültig, ob er für sich oder einen Dritten das Gebot abgegeben hat. Bei den durch die OHG ausgeführten Kaufaufträgen haftet jedoch in jedem Fall der Auftraggeber. Das Eigentum an den gekauften Zuchtprodukten geht erst mit erfolgter Bezahlung, bei Zahlung mit Schecks erst nach Einlösung derselben, auf den Käufer über.

Export:

Sofern ein Zuchtprodukt bei dieser Veranstaltung nach dem Kauf in ein anderes Land exportiert werden soll, müssen Vereinbarungen betreffend der gesundheitlichen Anforderungen und notwendiger Untersuchungsergebnisse für das spezielle Importland vor dem Kauf zwischen dem potenziellen Käufer und der OHG geklärt werden. Andernfalls liegt die Verantwortung für die Gesundheitsbescheinigungen allein beim Käufer.

Gesundheitsstatus:

Alle aufgetriebenen Verkaufstiere kommen aus Brucellose-, Leukose- und Tuberkulose-freien Beständen und verfügen über ein amtstierärztliches Attest für IBR-Freiheit. Zudem sind die Auktionstiere BVD virologisch negativ und innerhalb von 14 Tagen vor der Auktion negativ untersucht auf IBR-Feldvirus.

Katalogangaben:

Alle Angaben in diesem Katalog wurden vom Veranstalter und Herausgeber sorgfältig zusammengestellt. Für evtl. aufgetretene Fehler kann aber weder der Veranstalter noch der Herausgeber haftbar gemacht werden.

Terms of Sale

For the Top Genetic Sale are the same terms of sale applicable as for the regular monthly auctions handled by Osnabrücker Herdbuch eG (OHG). The complete terms of sale are available in the sales office. Following you find an abstract:

The offered pedigree animals are taken over in commission by OHG and will be sold on account of the consignor. The genetic products are offered publically. The buyer has to give his address to an agent of the consignor immediately after successful bidding, and has to confirm the purchase by signing the slip. By passing the receipt over to the buyer the risk and liability go from the consignor to the buyer, if no other arrangement is made.

The bidding is done in EURO.

The buyer has to pay the sale price (bidding price + 3,5 % for commission and insurance + applicable VAT) by cash or by confirmed cheque at the cash desk of the OHG office, if no other arrangement is made before. The final bidder is liable for the payment, regardless if he bids for his own or in the name of another person. For buying orders handled through OHG in any case the customer is responsible for the payment. The changing of ownership for the purchased genetics will not come into effect until payment is made, on in case of cheque payment, not before passing the cheque.

Export:

If one of the genetic products of this auction should be exported to a foreign country, arrangements regarding health requirements and health tests for a specific importing country have to be made before to the sale between OHG and the potential buyer. Otherwise the buyer himself is responsible for the fulfilment of the required health certificate.

Health status:

All offered animals in the sale are from brucellosis, leucosis and tuberculosis free herds and have also a certificate of being IBR-free from an official veterinarian. In addition all animals are BVD-Virus free and have been tested within the last 14 days for IBR serologically with negativ result.

Pedigree Information:

All statements in this catalogue are carefully edited by the organizer of the sale. Neither the organizer nor the editor can be liable for any possible errors.

Kontinuität.
Verlässlichkeit.
Qualität.



Auguste Cryogenics



Auguste Cryogenics ist ein international führender Produzent mit über 50-jähriger Erfahrung in der Konstruktion und Herstellung von Behältern und Tanks für die Lagerung tiefkalter, verflüssigter Gase.

Die **Auguste Cryogenics** Kryo-Lagerbehälter werden nach strengen Richtlinien gefertigt und vor der Auslieferung in Deutschland überprüft und getestet. Sie zeichnen sich durch einen hohen Qualitätsstandard und durch hervorragende Haltezeiten von einem halben Jahr und mehr aus.

Auguste Cryogenics Aluminium-Behälter sind in diversen Größen und Ausführungen verfügbar. Die Behälter sind mit Kanistern in zwei unterschiedlichen Längen für die Aufnahme von Kryo-Pailletten erhältlich, darüber hinaus stehen auch Behälter mit Racks zur Aufnahme von Kryo-Röhrchen in Boxen oder zur Lagerung von Blutbeuteln zur Verfügung.

Viele Behälter der AC Medical Familie erfüllen die Richtlinien der ADR und sind damit bestens für den Transport auf Straße und Schiene und sogar per Flugzeug geeignet.



Telefon 04841 985-120

www.augustecryogenics.com | cs.de@augustecryogenics.com

(ehemals Taylor-Wharton Slovakia s.r.o. und Taylor-Wharton Germany GmbH)

Anpaarungsvertrag der OHG auf Basis genomischer Zuchtwerte



Alle Tiere, die im Auktionskatalog mit dem oben aufgeführten Symbol für Anpaarungsverträge gekennzeichnet sind, erfüllen die Bedingungen zur ET-Vornutzung für das OHG-Zuchtprogramm. Dafür müssen sie nicht nur gRZG-Werte von deutlich über 145 aufweisen (variabel je nach Vätern und Hornstatus), sondern insbesondere auch im genomischen Gesamtprofil überzeugen. Bei solchen Tieren bietet die OHG an, dass die neuen Besitzer bei Durchführung einer ET-Spülung bei der OHG

- eine ET-Beihilfe bis zu 500 € erhalten oder
- eine kostenfreie ET-Spülung der Donor-Station der OHG durchführen können

Bei der 2. Variante übernimmt die OHG sämtliche ET-Gebühren, Besamungskosten und bis zu 50 Tage Haltungskosten des Spendertieres. Übertragungsgebühren sowie ggf. OHG-Trägartiere muss allerdings der Besitzer übernehmen.

Als Gegenleistung für die Gewährung der ET-Beihilfen muss sich der Besitzer verpflichten, der OHG die 1. Wahl für die geborenen Bullenkälber aus den mit ET-Kostenübernahme gewonnenen Embryonen einzuräumen (Typisierungskosten übernimmt OHG). Im Falle eines ausreichend hohen genomischen Zuchtwertes zahlt die OHG entsprechend der jederzeit im Internet nachvollziehbaren Bedingungen <http://www.ohg-genetic.de/de/Beratung/ankaufspreisrechner> sehr attraktive Bullenankaufpreise von ca. 20.000 € bis über 30.000 €.

Jeder Käufer von solchen Tieren erhält selbstverständlich einen Anpaarungsvertrag mit den detaillierten Bedingungen. Interessenten erhalten Informationen gerne aber auch schon vorab bei den für die Top-Genetik-Auktion zuständigen Mitarbeitern Lukas Harms (05422/987-256), Maik Wittemeier (05422/987-251) und Hubert Rosenbusch (05422/ 987-257).

Animals with OHG-Mating-Contracts based on genomics



All animals in this sale, which are designated with the above sign, are sold along with a mating contract (including subsidies for embryo transfer at OHG station). These heifers fulfill high requirements of at least above 145 gRZG and particularly a convincing genomic profile in all important traits. If the buyer chooses to take the option for embryo transfer at the OHG station, he will get the subsidy in form of

- up to 500 € reimbursement for ET-cost or
- free ET flush at the donor station of the OHG including 50 days free housing.

The option "free ET flush" at the OHG donor station covers all insemination and ET charges up to transfer. Transfer and recipient costs are charged to the new owner.

On the other hand the buyer commits himself to provide OHG for all male offspring born out of these embryos the first choice. OHG would cover all the genomic testing cost and in case of high genomic proof pay the regular OHG bull prices which can be calculated on the OHG-website <http://www.ohg-genetic.de/de/Beratung/ankaufspreisrechner>. The prices are usually in a range of 20.000 € and in the top even above 30.000 €.

All further details are listed in the mating contracts which are coming along with all sale documents and/or you can also contact the responsible OHG sales representatives Lukas Harms (call +49 5422 987 256), Maik Wittemeier (call +49 5422 987 251) or Hubert Rosenbusch (call +49 5422 987 257).



Mabelle - Großmutter



Miriam - Urgroßmutter

MEGHAN
03.601.75082 A22

geb.: 13.07.2017
gek.: 06.11.2019
gRZG: 149

1. Kontr.
29,2 5,29 3,57

1

Trend 263.909

COL TREND
(Tribune x Mogul)

Minnesota
DE 03.581.10830

01/83-85-85-84/84

gRZM 140 gRZG 144

Supershot 500.176

COGENT SUPERSHOT

Mabelle
DE 03.557.50436

03/91-91-90-89/90

HL 3 14499 4,31 625 3,31 480

4/3LA 13332 4,20 560 3,36 448

Snowflake 678.530

Miriam
DE 03.543.79284

(v. Gerard)

02/86-87-87-86/87

HL 2 14643 3,00 440 3,22 472

3/3LA 13199 3,17 418 3,22 425

Besitzer: Florian Gr. Honebrink, Nordhausen, Nordhauser Str. 7, 49179 Ostercappeln
Telefon: (05473) 431

Lassen Sie sich Meghan nicht entgehen!

149 gRZG, 136 gRZE, mit Abstand die höchste Trend-Tochter überhaupt, Top-Euter, körperstark, Mabelle-Familie - Was will man mehr?

Ihr Gywer-Sohn mit 141 gRZE und traumhaftem Profil kommt zur OHG.

Don't miss Meghan!

149 gRZG, 136 gRZE, by far the highest Trend daughter, amazing udder and capacity, Mabelle family - Enough said!

Her Gywer son with 141 gRZE and an amazing linear is heading to OHG.



Atlanta - Großmutter



KKH Annalena VG-88 (Boss) – gleiche Kuhfamilie

KKH ATACAMA

03.597.73328

geb.: 02.09.2017

gek.: 03.12.2019

2**Milord 264.353**

(Missouri x Headliner)

KKH Atlantis

DE 03.517.31819

05/90-91-89-86/88

HL 4 15623 3,31 517 3,09 482

7/6 LA 13694 3,37 461 3,18 435

Baxter 2 505.854

EMERALD-ACR-SA T-BAXTER

Atlanta

DE 03.507.35485

06/91-89-90-91/90

HL 2 13779 4,00 551 3,29 453

7/6 LA 11234 3,99 448 3,36 378

Shottle 505.534

PICSTON SHOTTLE

Smithden Allen Allison

CA 9406028

(v. Allen)

(2)VG 88

HL 3 17480 3,78 661 3,15 551

3/3LA 14341 3,79 544 3,23 463

Besitzer: Kolckhorst-Kahle, Haltern, Burhaksweg 71, 49191 Belm

Telefon: (05406) 5762

■ Ihr Vater Milord ist ein neuer Hoffnungsträger der OHG mit ersten Töchterinformationen und besonders guten Gesundheitsmerkmalen.

■ KKH Atacama stammt aus einer hervorragenden Kuhfamilie, die ihre Wurzeln in Kanada hat.

■ KKH Atlantis hat über 100.000 kg LL aufzuweisen und zu ihren bekanntesten Nachkommen gehört die SBT-Siegerin KKH Boss Annalena.

■ Her sire Milord is an exciting new addition as daughter proven bull in the OHG lineup with particular very good ratings for health traits.

■ Outstanding cow family with Canadian roots.

■ Dam KKH Atlantis has produced more than 100.000 kg and is granddam to KKH Annalena the Jr. Champion of the Black and White Days 2017.



Gipsy ET



Palmbeach ET



Acryl PP ET

Gipsy

HB 768444

Gymnast * VG87 Silver * VG87 Massey * VG88 Limbo

RZG 155 RZM 140 RZE 130

- Fundament & Euter
- Gesundheit
- Nutzungsdauer

Palmbeach

HB 768900

Padawan * VG86 Altaspring * VG88 MVP * GP83 Epic

RZG 154 RZM 141 GES 118

- Allrounder
- DDpremium
- Nutzungsdauer

Acryl PP

HB 997313

Abi Red PP * GP83 Battlecry * VG87 Jacey * VG86 Colt P

RZG 146 RZM 144 RZN 120

- Blutalternative
- 100% Hornlos
- Stadel Suzan EX91- Familie

Rinderunion Baden-Württemberg e.V.

Ölkofer Straße 41 · 88518 Herbertingen

Tel.: +49 (0) 7586 - 9206 - 0 · Fax: +49 (0) 7586 - 5304

E-Mail: info@rind-bw.de · www.rind-bw.de



ZWS 08/19



Movikalin Mineralfutter

... da stimmt einfach alles!!



gutes Futter



Loh Madison - Großmutter



Loh Monique - Urgroßmutter

Cinderdoor 500.100

KH CINDERDOOR-ET
(Doorman x Altalota)

HH Miami

DE 03.560.42299

04/92-88-90-88/89

HL 4 13788 3,75 517 3,26 450

4/4 LA 11582 3,38 392 3,19 370

Gold Chip 889.127

MR CHASSITY GOLD CHIP

Loh Madison

DE 03.507.66722

03/90-88-90-89/89

HL 2 12455 4,72 588 3,34 416

3/3 LA 10873 4,67 508 3,31 360

Gibson 503.625

SILKY GIBSON

Loh Monique

DE 03.470.28131

(v. Astrain)

05/92-89-95-95/93

HL 4 13079 3,53 462 3,10 406

6/4LA 11018 3,76 414 3,17 349

Besitzer: Franz-Bernd Meyer, Sierhausen, Sierhauser Weg 13, 49401 Damme
Telefon: 0177 5982882

Abgekalbte mit einem Schaupapier vom Allerfeinsten.

MY Mizi wird Sie mit ihrem Stil und ihrer Femininität begeistern.

Loh Astrain Monique EX-93, die auf mehreren Schauen erfolgreich war ist das beeindruckende Fundament dieses Pedigrees.

Fresh heifer with a show pedigree at ist best.

MY Mizi will impress you with her style and femininity.

Loh Astrain Monique EX-93, a very successful show cow, is the impressive foundation of this pedigree.



Quality-Ridge Stormi Hazel – Großmutter



Hazels Goldwyn Hattie EX-96 – Vollschwester der Mutter

BLONDIN HYPE**03.610.97305 ET**geb.: 30.07.2018
bel.: 20.11.2019 Unix 507.794**4****Fitz 507.799**TOC-FARM FITZ ET
(Doorman x Snowman)**Hazels Goldwyn Halle ET**
US 66810983(3) EX 90
HL 3 13523 4,62 625 3,54 479
3/3 LA 11631 4,37 508 3,49 406**Goldwin 503.839**

BRAEDALE GOLDWYN

Quality-Ridge Storm Hazel
US 134351797(4) EX 96
HL 3 15345 4,53 695 3,13 480
4/3 LA 14577 4,23 616 3,18 463**Stormatic 503.603**

COMESTAR STORMATIC

Quality-Ridge SS Heidi
US 17128620(7) EX 90
HL 4 11028 3,74 412 3,21 354
7/7 LA 9319 3,82 356 3,26 304Besitzer: Klaus Büscherhoff, Mühlen, Mühlenstr. 14, 49439 Steinfeld
Telefon: (05492) 3098

■ Ihre Chance auf eine Enkeltochter der legendären US-Schaukuh Stormi Hazel EX-96.

■ Die Vollschwester der Mutter war Anfang Oktober 2. in der ältesten Kuhklasse in Madison.

■ Über ihren Vater Fitz kommt noch eine weitere Schauikone ins Spiel, nämlich Quality BC Frantisco EX-96.

■ A rare opportunity to buy a granddaughter of „America's Sweetheart“ Quality Ridge Stormi Hazel EX-96.

■ The full-sister of the dam was recently 2nd in the Production Class in Madison.

■ Her sire Fitz adds another show legend to the pedigree, Quality BC Frantisco EX-96.

Mein VORPRUNG

Bei euch ist mein Hof
in guten Händen



Vertrauen Sie dem Versicherer, dem die Menschen
seit über 260 Jahren vertrauen – und nutzen
Sie unsere Erfahrung. www.vgh.de/landwirtschaft

fair versichert
VGH 

 Finanzgruppe



Melken, Füttern, Kühlen, Hygiene



Gütesilos, Gülletechnik, Separatoren



Stalleinrichtung, Entmistung



Fütterungssysteme



Spaltenböden



Futtersilos

LVD KRONE
 Melk- und Stalltechnik
 Max-Eyth-Str. 1 - 48480 Spelle - Tel.: 05977/935-303 - Fax: 935-89-303
 E-Mail: melktechnik.lvd@krone.de - www.krone-agopark.com

24/7
Rundum-Service



Rundbogenhallen



Laufgänge, Liegebuchten



Kälberglis



LED-Systembeleuchtung



Wasseraufbereitungen



Windschutzsysteme, Rollfore, Maxifore

Ihr Komplettanbieter für den modernen Rinderstall !





Norma Jean – Mutter



Noblesse - Urgroßmutter

NIKITA
03.610.19151 RDC

geb.: 02.12.2018

5

Arino Red 833.134

(ArchiveRed x Sympatico)

⊙ **Norma Jean**
DE 03.571.80819

03/88-90-88-87/88

HL 2 12067 3,97 479 3,36 406

4/3 LA 10434 3,87 404 3,38 353

Goldday 635.357

HEIDENSKIPSTER GOLDDAY

⊙ **Nour**
DE 03.535.30401

05/92-91-88-90/90

HL 4 14015 3,34 468 3,26 457

5/5 LA 11119 3,89 433 3,35 373

Shottle 505.534

PICSTON SHOTTLE

● **Noblesse**
DE 03.472.67358

(v. Trailor)

04/93-94-90-90/91

HL 4 10513 4,04 425 3,56 374

6/4LA 9238 3,76 347 3,51 324

Besitzer: Rottmann GBR, Niewedde, Engter Str. 4, 49179 Ostercappeln
Telefon: (05476) 356

Arino Tochter mit wunderbarem Pedigree.

Die N-Familie von Rottmann, ist eine der sichersten Exterieurquellen im OHG-Gebiet.

Arino R x VG-88 Goldday x EX-90 Shottle x EX-91 Trailor x EX-92 Jonah.

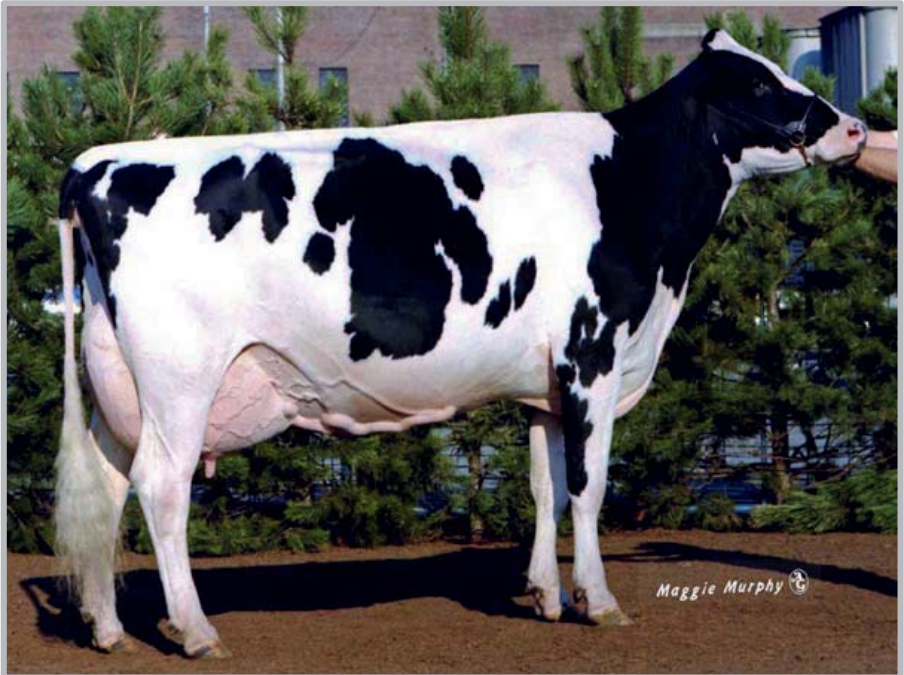
Arino daughter with a wonderful pedigree.

Rottmann's N-family is well known for top conformation.

Arino R x VG-88 Goldday x EX-90 Shottle x EX-91 Trailor x EX-92 Jonah.



Shoremar S Alicia - Urgroßmutter



Aitkenbrae Starbuck Ada EX-94 - Ururgroßmutter

HAM PRECIOUS

geb.: 04.12.2018

03.610.97405

6**Diamondback 507.881**MR D APPLE DIAMONDBACK
(Doorman x Talent2)**HAM****DE 03.582.12337**

03/89-87-86-89/88

HL 3 10235 4,38 448 3,48 356

3/3 LA 8757 4,21 369 3,41 299

Goldwin 503.839

BRAEDALE GOLDWYN

Premavara**DE 14.017.42984 BLC**

02/87-89-86-86/87

HL 2 14481 3,85 558 3,25 471

3/3 LA 12260 4,10 503 3,20 392

Progress 503.589

DUNCAN PROGRESS-ET

Shoremar S Alicia**CA6434408 BLC**

(v. Skychief)

(4)EX 97

HL 5 15032 4,30 647 3,25 489

5/5LA 13418 4,15 557 3,31 444

Besitzer: Klaus Büscherhoff, Mühlen, Mühlenstr. 14, 49439 Steinfeld

Telefon: (05492) 3098

Diamondback x VG-88 Goldwyn x VG-87 Progress x Alicia EX-97 –
Viel näher können Sie dieser außergewöhnlichen Kuh nicht mehr kommen!

Alicia war Siegerkuh der Royal Winter Fair und ihre Vollschwester Chief Adeen ist die Urgroßmutter von Atwood.

Aitkenbrae Starbuck Ada EX-94 gilt als eine der bedeutendsten Zuchtkühe der Rasse.

Diamondback x VG-88 Goldwyn x VG-87 Progress x Alicia EX-97 –
You can't get any closer to this legendary cow.

Alicia was Grand Champion at the Royal and her full-sister Chief Adeen is the great-granddam of Atwood.

Aitkenbrae Starbuck Ada EX-94 is widely respected as one of the great brood cows of the breed.



Mehr Power für den Landwirt.

Volle Power für Mitglieder des Deutschen Bauernverbandes: Attraktive Sonderrabatte auf ausgewählte Modelle – nur für euch.



Ein exklusives Angebot wartet auf Sie. Und zwar erhalten bei uns alle Mitglieder des Deutschen Bauernverband e.V. attraktive Sonderrabatte auf alle Audi Modelle.

Ein attraktives Leasingangebot für Businesskunden¹⁾:

z.B. Audi Q5 35 TDI, S tronic*

* Kraftstoffverbrauch l/100 km: innerorts 4,8 außerorts 4,1; kombiniert 4,4; CO₂-Emissionen g/km: kombiniert 115; Effizienzklasse A+.

Brillantschwarz, Anhängervorrichtung, Außenspiegel elektrisch einstell-, beheiz- und anklappbar, Einparkhilfe plus, Gepäckraumklappe elektrisch öffend und schließend, Geschwindigkeitsregelanlage, LED-Scheinwerfer, Lederlenkrad im 3-Speichen-Design mit Multifunktion plus, MMI Navigation, Sitzheizung vorn u. v. m.

Monatliche Leasingrate	Leistung:	120kW (163PS)
€439,-	Sonderzahlung:	€0,-
Alle Werte zzgl. MwSt.	Jährliche Fahrleistung:	10.000 km
	Vertragslaufzeit:	36 Monate
	Monatliche Leasingrate:	€439,-

Ein Angebot der Audi Leasing, Zweigniederlassung der Volkswagen Leasing GmbH, Giffhorner Straße 57, 38112 Braunschweig. Bonität vorausgesetzt. Überführungspauschale und Zulassungskosten werden separat berechnet.

Etwaige Rabatte bzw. Prämien sind im Angebot bereits berücksichtigt.

¹⁾ Das Angebot gilt nur für Kunden, die zum Zeitpunkt der Bestellung bereits, sechs Monate als Gewerbetreibender (ohne gültigen Konzern-Großkundenvertrag bzw. die in keinem gültigen Großkundenvertrag stellberechtigt sind), selbstständiger Freiberufler, selbstständiger Land- und Forstwirt oder Genossenschaft aktiv sind.

Abgebildete Sonderausstattungen sind im Angebot nicht unbedingt berücksichtigt. Alle Angaben basieren auf den Merkmalen des deutschen Marktes.

Jetzt profitieren.

Autohaus Pietsch GmbH

Herrrentsch 89, 49324 Melle, Tel.: 0 54 22 / 94 85-55

audi@autohaus-pietsch.de, www.autohaus-pietsch-melle.audi



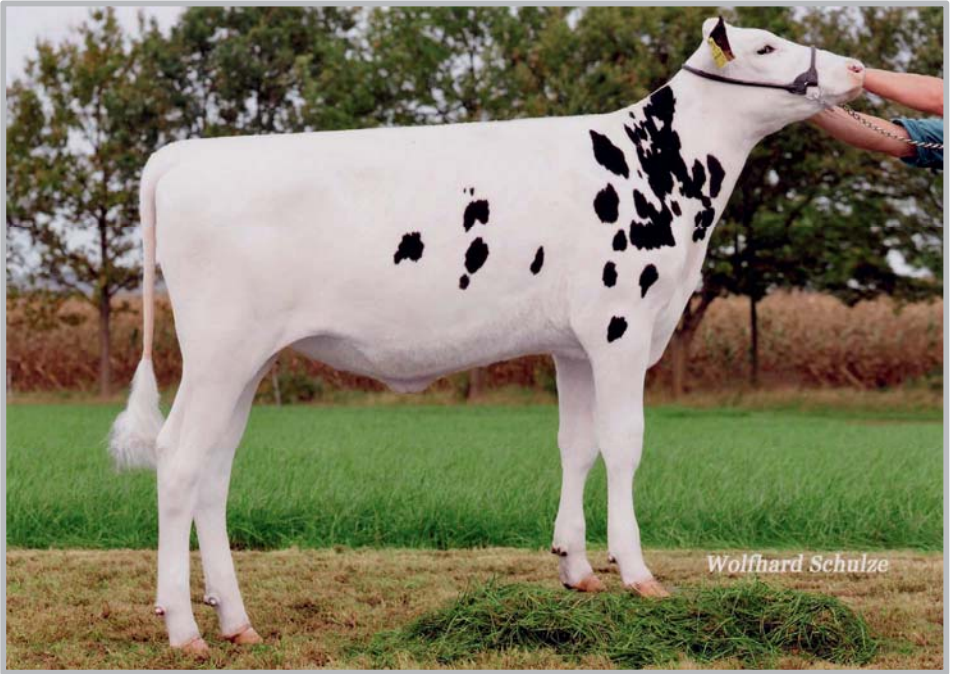
INTRANASAL impfen gegen Rindergrippe – Vom Start an gut geschützt

Stark gegen Erreger –
sanft zum Kalb



Wehren Sie Viren dort ab, wo sie angreifen:

- Schneller Schutz gegen BRSV und PI₃V lokal an der Eintrittspforte
- Einfache Anwendung durch schonenden Applikator
- Gute Verträglichkeit
- Erster Baustein des Rindergrippe-Impfkonzepts von Boehringer Ingelheim



Royal - Mutter



Early-Autumn Golden Rae EX-93 – Stammkuh der Familie

RIHANNA
03.614.99132 ET A22

geb.: 13.04.2019

7



Prosperous 508.815

PROGENESIS PROSPEROUS
(Magnus x Supershot)

Royal

DE 03.600.01143 A22

1.Kontr 42,8 6,11 3,48
gRZM 138 gRZG 150

Kerrigan 508.018

WESTCOAST KERRIGAN

Morningview Montros 4333-ET
US 74001425

(3)EX 90
HL 2 17647 3,60 635 3,11 548
2/2 LA 16013 3,66 586 3,20 512

Montross 507.831

BACON-HILL MONTROSS

Morningview Uno Fae ET
US 71505062 (v. Numero Uno)

Besitzer: Weber & Weber GBR, Wimmer, Am Bülden 17, 49152 Bad Essen
Telefon: (05472) 73993

gRZGesund	gRZS	gRZD	gRZR	gRZN	gRZE	gRZM	159	gRZG
121	121	99	120	131	120	145		

Milch kg	Fett-%	Fett-kg	Eiweiß-%	Eiweiß-kg	RZKm	Milchtyp	Körper	Fundament	Euter
1513	0,09	70	0,06	58	122	113	95	102	130

Deutsche genomische Zuchtwerte 12/2019

Rihanna ist eine der höchsten Prosperous-Töchter im deutschen System.

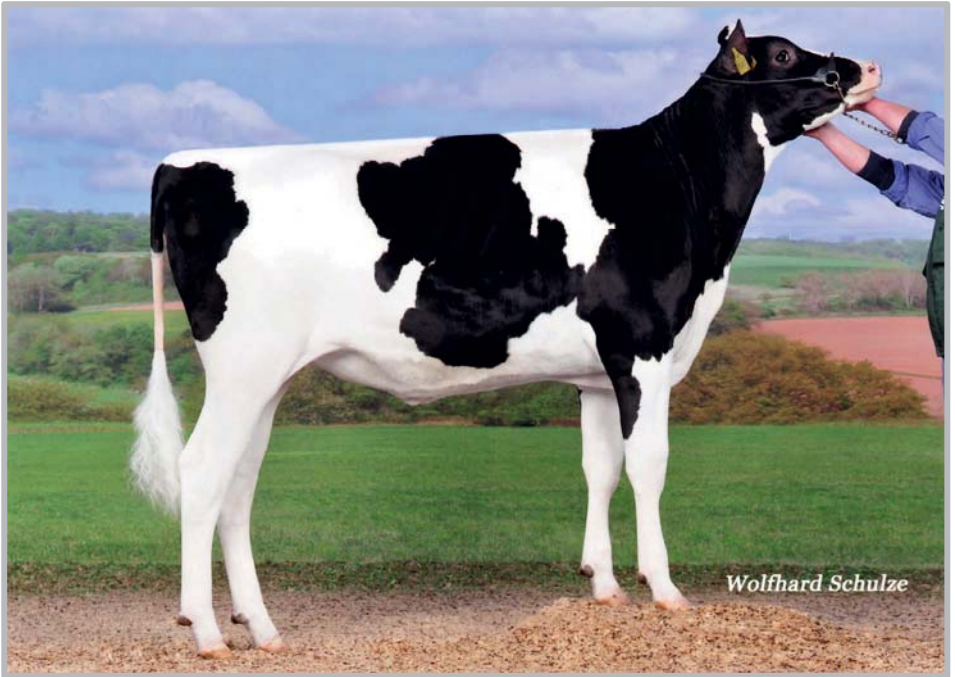
Mutter Royal hat frisch gekalbt und produziert bereits auf höchstem Niveau.

Die Stammkuh Golden Rae hat sich in den letzten Jahren als eine der besten Zuchtkühe aus der Roxy-Familie etabliert.

One of the highest Prosperous daughters on the German base.

Her dam Royal is recently fresh and already producing lots of milk.

The foundation cow Golden Rae is one of the most successful brood cows of the great Roxy family.



Madison - Mutter



Mabelle - Urgroßmutter

MIRACLE
05.403.62551 ET

geb.: 15.04.2019

8



Hagar 508.763

PINE-TREE RAGEN HAGAR
(Ragen x Pure)

Madison

DE 03.601.75037

01/86-86-84-84/85

2. Kontr. 40,4 4,17 3,45
gRZM 145 gRZG 149

Finder 500.085

BOUW FINDER

Madonna

DE 03.581.10834

02/84-85-85-83/84

HL 2 10812 3,74 404 3,71 401
2/2 LA 10545 3,88 409 3,56 375

Missouri 507.464

VIEW-HOME DAY MISSOURI

Mabelle

DE 03.557.50436

(v. Snowflake)

03/91-91-90-89/90

HL 3 14499 4,31 625 3,31 480
4/3LA 13332 4,20 560 3,36 448

Besitzer: Niemeyer/Bunge, Harlinghausen, Dillenweg 11, 32361 Pr. Oldendorf
Telefon: (05742) 3131

gRZGesund	gRZS	gRZD	gRZR	gRZN	gRZE	gRZM	154	gRZG
117	108	104	106	123	122	149		

Milch kg	Fett-%	Fett-kg	Eiweiß-%	Eiweiß-kg	RZKm	Milchtyp	Körper	Fundament	Euter
1312	0,25	78	0,17	62	124	116	111	110	119

Deutsche genomische Zuchtwerte 12/2019

Hagar-Tochter mit Top-Zuchtwerten und sehr schönem Pedigree.

Ihre Mutter Madison war mit 18.000 € einer der Topseller der TGA 2018.

Ihr Halbbruder Calvin (v.Casino) mit 161 gRZG kommt demnächst bei der OHG zum Einsatz.

Hagar daughter with top genomics and a very nice pedigree.

Her dam Madison was sold at the Top Genetic Auction 2018 for 18.000€.

Her half-brother Calvin (Casino) with gRZG 161 will be available soon at OHG.

Impulsgeber für Niedersachsen. Gemeinsam Lebensräume gestalten.

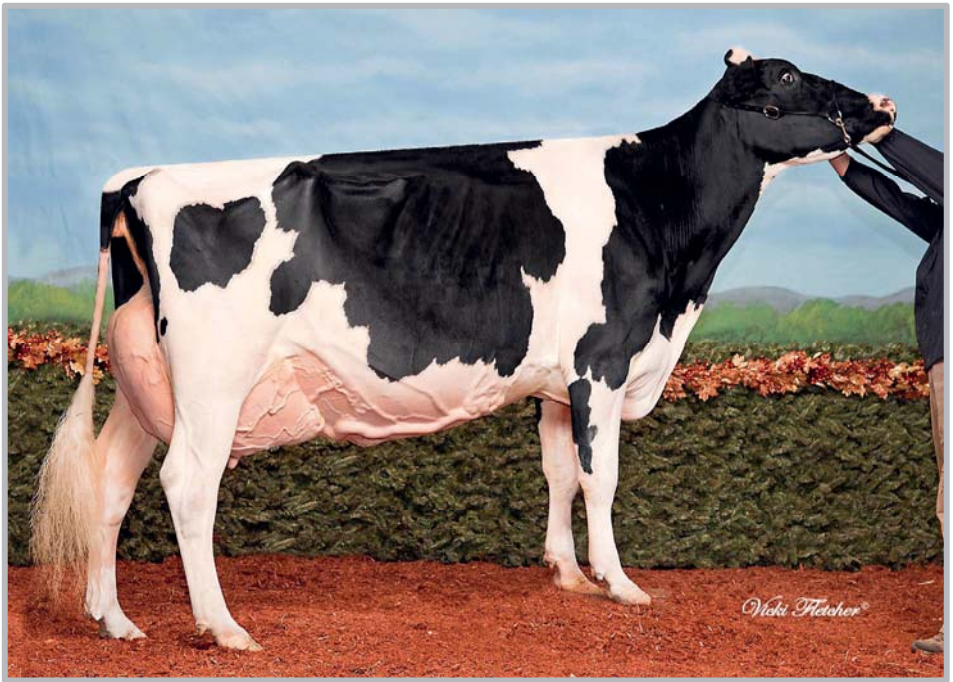
Heute Impulse setzen für morgen

Die NLG sieht sich als Fortschrittmacher Niedersachsens. Dafür setzen wir Impulse, entwickeln Ideen und sorgen mit nachhaltigen Projekten für ein zukunftsfähiges Niedersachsen. Und das kreativ und partnerschaftlich. Wir nennen das: **Gemeinsam Lebensräume gestalten.**

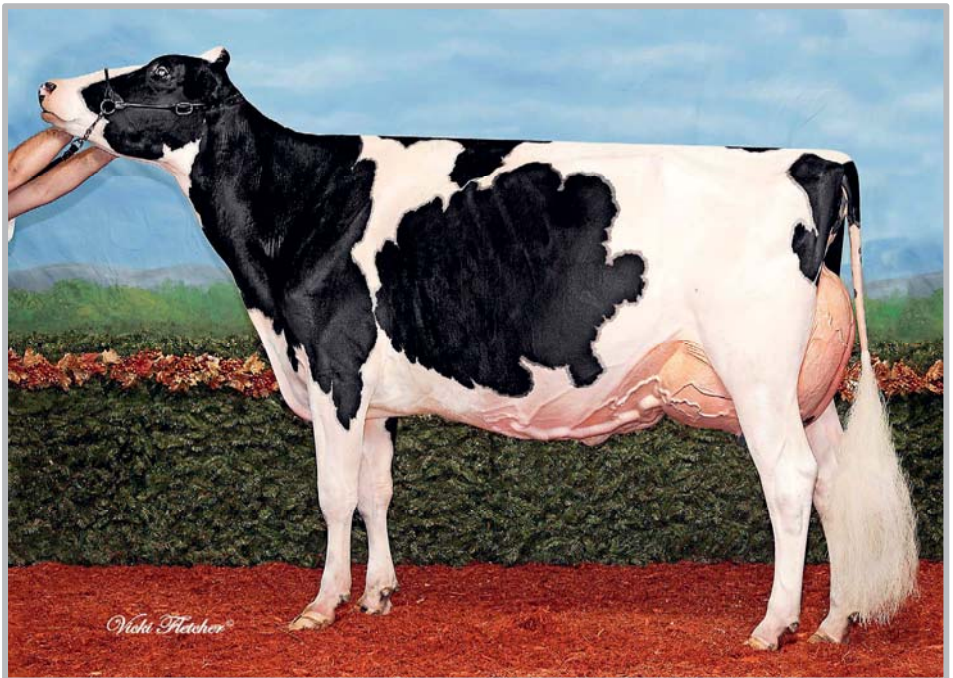
INTELLIGENTER PFLANZENBAU

DÜNGETECHNIK, BODENBEARBEITUNG, PFLANZENSCHUTZTECHNIK, SÄTECHNIK





Robrook Dundee Constance - Großmutter



Robrook Goldwyn Cameron EX-95 – Vollschwester der Mutter

CASHMERE

03.620.36153 ET

geb.: 05.05.2019

9

Crushtime 508.858

COL DG CRUSHTIME
(Crush x Mogul)

Cameron Diaz
NL 756852791

01/86-84-84-85/85

1.LA 9359 4,30 402 3,76 352

Goldwin 503.839

BRAEDALE GOLDWYN

Robrook Dundee Constance
CA 8781290

(3)VG 88

HL 3 16281 3,29 536 2,91 473

3/3 LA 12205 3,33 407 3,06 373

Dundee 507.498

Regancrest Dundee-ET

Robrook Ben Coralee

CA 8289193

(v. Ben)

(1)VG 86

1.LA 9547 3,77 360 3,26 311

Besitzer: Frank Nesslage, Merschstrich 2, 49638 Nortrup
Telefon: (05436) 1082

■ Eine Crushtime aus der Vollschwester von Goldwyn Cameron EX-95.

■ Cameron war über Jahre hinweg eine der erfolgreichsten Schaukühe Nordamerikas und wurde 2013 Grand Champion der Royal.

■ Ihre Chance auf den nächsten großen Schauerfolg!

■ A Crushtime out of the full-sister of Robrook Goldwyn Cameron EX-95

■ Cameron was very successful at the top shows in North America and was selected as Grand Champion at the Royal in 2013.

■ Bid last on Cashmere and maybe she will become your next show winner!



Tamara - Mutter



Milksource DTY Tanya- Red – Großmutter

TIFFANY

03.611.99205 ET RDC

geb.: 20.05.2019

10**Chief 508.239**STANTONS HO 9 3526-ET
(Octane x Numero Uno)**○Tamara**

DE 03.571.63782 ET RDC

02/88-88-85-87/87

HL 2 8917 3,96 353 3,33 297

3/2 LA 8090 3,91 316 3,36 272

Colt 45 P 506.891

MR CHASSITY COLT 45-ET

**Milksource DTY Tanya-Red-ET
US 70721249**

(2)EX 94

HL 3 14960 4,35 651 3,52 526

3/3 LA 12104 4,75 575 3,66 443

Destry 889.015

SCIENTIFIC DESTRY

Silvermine ADV Tally-Red

US 138294193

(v. Advent-Red)





(2)EX 93

HL 3 14941 4,19 626 3,38 505

3/3LA 12797 4,23 541 3,35 429

Besitzer: Andreas Middelkamp, Grönloh, Wulferingsdamm 8a, 49635 Badbergen

Telefon: (05433) 9143125

 Schicke Chief-Tochter mit Rotfaktor aus bewährter Schaufamilie. Ihre Mutter Tamara war 2016 Reserve-Siegerfärse der starken Kreistierschau in Bersenbrück. Großmutter und Urgroßmutter waren erfolgreich bei den wichtigsten Schauen Nordamerikas. Stylish RC Chief daughter with an impressive show background. Her dam was Reserve Junior Champion at a very big regional show in Germany. The granddam and great-granddam were successful at the major shows in North America.

Ihr kompetenter und leistungsstarker Partner für Agrartechnik

CLAAS



AGRAVIS Technik Saltenbrock GmbH
Zur Funte 4
49326 Melle
www.agravis-technik-saltenbrock.de

AGRAVIS
TECHNIK

AGRAVIS Technik ist ein Unternehmen der AGRAVIS Reifen-Gruppe



EuroTier^{DLG}

First in animal farming.

Leitthema 2020:
Farming in the food chain!



Weltweit die Leitmesse

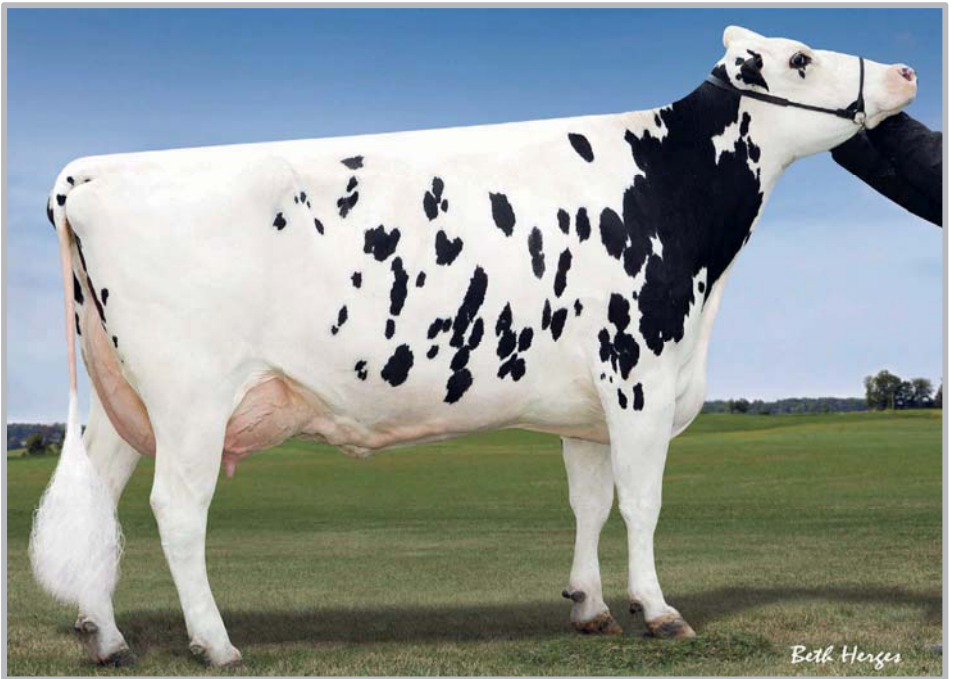
17. – 20. November 2020
Hannover

Hotline: +49 69 24788-265 | expo@DLG.org
www.eurotier.com | facebook.com/eurotier





Beauty - Großmutter



DE-SU 7012 EX-92 – Stammkuh der Familie

BEYONCE
05.404.10730 ET A22

geb.: 07.06.2019

11



Casino 156.583

VEELHORST DG MADRID
(DG Charley x Mardi Gras)

FWS Bonny

DE 03.600.01095 A22

01/82-83-82-83/83

100 Mtg 3363 4,58 154 3,63 122

gRZM 134 gRZG 141

Finder 500.085

BOUW FINDER

Beauty

DE 03.581.92376

01/84-82-84-85/84

174 Mtg 5414 4,05 219 3,49 189

Kooper 507.538

Lookout Pesce Ponde Kooper

DE-SU 2618

US 71814103

(v. Maurice)

(2)VG 85

HL 3 13571 4,02 546 3,35 454

3/3LA 12522 4,08 511 3,27 409

Besitzer: Dr. Josef Henneke, Bigge, Bruchstr. 34, 59939 Olsberg

Telefon: (02962) 802543

gRZGesund	gRZS	gRZD	gRZR	gRZN	gRZE	gRZM	157	gRZG
112	120	104	103	128	123	146		

Milch kg	Fett-%	Fett-kg	Eiweiß-%	Eiweiß-kg	RZKm	Milchtyp	Körper	Fundament	Euter
1684	0,13	81	-0,01	56	122	106	103	117	122

Deutsche genomische Zuchtwerte 12/2019

Hochinteressante Casino-Tochter mit absolut fehlerfreiem genomischem Profil.

Sichere Bullenmutter-Familie, die auf BWM Georgia von DE-SU Holsteins zurück geht.

Beyonce bietet Ihnen vielfältigste Anpaarungsmöglichkeiten!

This very interesting Casino daughter shows no holes in her genomic profile.

Your next bull dam from the famous DE-SU BWM Georgia family.

Beyonce will simplify your mating decisions!



Was wir Ihnen auf-tischen?
**VERLÄSSLICHKEIT.
VERTRAUEN.
VORSORGE.**

Zusammen versichern wir jeden 4. Bürger aus Melle – und wenn Sie wollen, auch Sie. Denn wir kümmern uns um Ihre Belange – fair, zuverlässig und schnell. Wir sind Ihre selbstständigen VGH-Berater vor Ort.

Wir machen das schon.



www.vgh-grönegau.de

Kai Hollmann VGH Melle
Tel. 05422 2861
kai.hollmann@vgh.de

Sven Hollmann VGH Melle
Tel. 05422 2861
sven.hollmann@vgh.de

Sebastian Otte VGH Melle
Tel. 05422 2861
sebastian.otte@vgh.de



Ihr Fütterungspartner für eine effiziente Milchproduktion

- ✓ qualifizierte Fachberatung und Betreuung
- ✓ Rationsoptimierung nach dem neusten amerikanischen CNCPS-Modell
- ✓ innovative und hochwertige Mineral- und Flüssigsupplemente
- ✓ für überdurchschnittliche Leistungen



Bei Fragen zu unseren Produkten und unserer Beratung stehen wir oder die AHRHOFF-Verbundpartner vor Ort Ihnen gerne zur Verfügung:

Region Landkreis Vechta sowie Südwestkreis Diepholz

Rainer Kossmann • Mobil 0174-6230869 • rainer.kossmann@web.de

Region südlicher LK Nienburg, Südwestkreis Diepholz sowie LK Minden-Lübbecke

Christin Asmus • Mobil 0176-98984552 • ahrhoff.asmus@gmail.com

Region Emsland / Grafschaft Bentheim

Andreas Uhlmann • Mobil 0178-2668313 • andreas.uhlmann@t-online.de

Region Nördliches Weser-Ems-Gebiet, die Landkreise Delmenhorst, Südkreis Verden, Nordkreis Diepholz

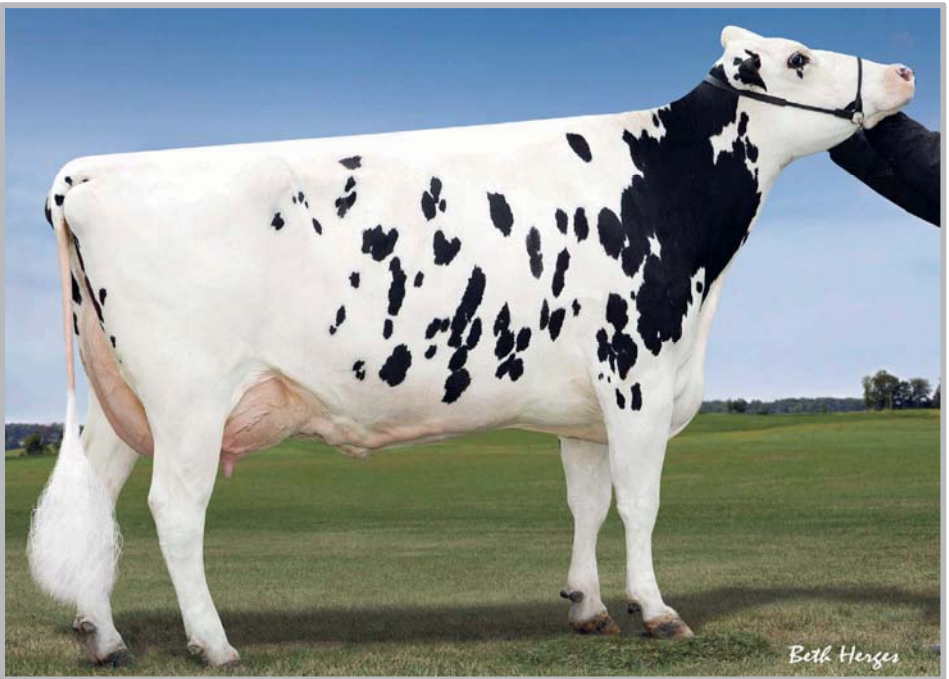
Eike Grotelüschen • Mobil 0173-9461097 • e.grotelueschen@ahrhoff.de


AHRHOFF GMBH
FUTTERGUT
Landhauser
Supplemente

AHRHOFF GmbH • Robert-Bosch-Str. 5a • 59199 Bönen
Tel. 02383-9531 0 • Fax 02383-9531 90 • www.ahrhoff.de • info@ahrhoff.de



Georgia - Großmutter



DE-SU 7012 EX-92 – Stammkuh der Familie

KNS GIANNA PP geb.: 18.07.2019
03.619.85925 ET PP

12



Hotspot P 684.671

WIL Hotspot P
(Superhero x PowerballP)

KNS
DE 03.597.71098 PP

gRZM 149 gRZG 152
kalbt im Februar

Mission P 682.286

MISSION P RDC

Georgia
DE 03.586.65654 Pp

02/85-84-84-82/83
1.LA 8512 4,64 395 3,49 297

PowerballP 507.476

VIEW-HOME ERNHDT TENN-ET

De-su 3465
US 72852407 (v. Balisto)

Besitzer: Nikolai Niermann, Schiplage, Niermannsweg 22, 49326 Melle
Telefon: (05428) 921770

gRZGesund	gRZS	gRZD	gRZR	gRZN	gRZE	gRZM	151	gRZG
111	117	102	109	122	126	141		

Milch kg	Fett-%	Fett-kg	Eiweiß-%	Eiweiß-kg	RZKm	Milchtyp	Körper	Fundament	Euter
1206	0,12	60	0,14	55	124	103	105	109	132

Deutsche genomische Zuchtwerte 12/2019

■ Eine sichere Investition in die Zukunft!

■ KNS Gianna ist **homozygot hornlos** und hat ein hervorragendes genomisches Profil.

■ Jede Anpaarung bringt hornlose Kälber mit gewaltigem Potenzial.

■ A safe investment for the future!

■ KNS Gianna is **homozygous polled** and convinces with an impressive genomic profile.

■ You will get polled offsprings with enormous potential from every mating.



Mabelle - Urgroßmutter



Mandel VG-88 (Shottle) – Stammkuh der Familie

MARTHA
03.620.97617 ET A22

geb.: 21.07.2019

13



Fitness 508.869

DELTA FITNESS
(Magister x Balisto)

Trend 263.909

COL TREND

Meghan

DE 03.601.75082 A22

1.Kontr. 29,2 5,29 3,57
gRZM 131 gRZG 149

Minnesota
DE 03.581.10830

01/83-85-85-84/84

Supershot 500.176

COGENT SUPERSHOT

Mabelle

DE 03.557.50436

(v. Snowflake)

03/91-91-90-89/90

HL 3 14499 4,31 625 3,31 480

4/3LA 13332 4,20 560 3,36 448

Besitzer: Florian Gr. Honebrink, Nordhausen, Nordhauser Str. 7, 49179 Ostercappeln
Telefon: (05473) 431

gRZGesund	gRZS	gRZD	gRZR	gRZN	gRZE	gRZM	155 gRZG
122	124	97	108	129	124	141	

Milch kg	Fett-%	Fett-kg	Eiweiß-%	Eiweiß-kg	RZKm	Milchtyp	Körper	Fundament	Euter
1155	0,26	73	0,09	48	124	96	106	119	124

Deutsche genomische Zuchtwerte 12/2019

Martha ist etwas Besonderes und die höchste Fitness-Tochter überhaupt!

Sie bietet eine außergewöhnliche Väterfolge und ein hochmodernes Profil mit besten Gesundheitswerten.

Ihre Großmutter ist die Vollschwester von BG Niels und die Mutter der äußerst beliebten genomischen Bullen Rolls und Royce (v. Roxy B).

She is very special and the No.1 Fitness daughter!

Martha impresses with her unique sire stack and her modern genomic profile with outstanding health traits.

Her granddam is the full-sister of BG Niels and the dam of the extremely popular genomic sires Rolls and Royce.



KNS Dalista - Urgroßmutter



KNS Daybright EX-91 (Goldwin) – Stammkuh der Familie

KNS DORO
03.619.85931 ET RBT

geb.: 29.07.2019

14



Gywer RDC 833.283

(Gymnast x Lobach)

KNS
DE 03.597.71083

gRZM 145 gRZG 162
tragend

Styx Red 298.351

WESTCOAST STYX RED

KNS Dorte
DE 03.586.65645

Apoll P 924.726

SCHREUR APOLL P

KNS Dalista
DE 03.562.30066 (v. Balisto)

02/85-86-85-86/86

HL 2 12465 4,63 577 3,47 432

2/2LA 11280 4,73 533 3,47 391

Besitzer: Nikolai Niermann, Schiplage, Niermannsweg 22, 49326 Melle
Telefon: (05428) 921770

gRZGesund	gRZS	gRZD	gRZR	gRZN	gRZE	gRZM	163	gRZG
121	121	101	115	139	134	143		

Milch kg	Fett-%	Fett-kg	Eiweiß-%	Eiweiß-kg	RZKm	Milchtyp	Körper	Fundament	Euter
2745	-0,59	50	-0,26	65	116	104	111	123	133

Deutsche genomische Zuchtwerte 12/2019

Rotbunte Gywer-Tochter mit Top-Exterieur und höchstem gRZG.

KNS Doro bietet eine seltene Kombination von gewaltiger Milchleistung und besten Gesundheitswerten.

Niermann´s D-Stamm darf auf keiner Top-Genetik-Auktion fehlen!

Red Gywer daughter that offers top conformation and sky-high gRZG.

Rare combination of huge milk yield and remarkable health traits.

Niermann´s D-family should not be absent at the Top-Genetic-Auction!



SCHAUMANN

ERFOLG IM STALL

Schaumann steht seit 80 Jahren für Fortschritt und Innovation. Wir handeln für den Erhalt der Lebensgrundlagen und für die Zukunft der kommenden Generationen. Die Entwicklung innovativer Produkte sowie eine nachhaltige Produktion sind deshalb integrale Bestandteile des Schaumann-Konzepts für Ihren Erfolg im Stall.

Tel.: 04101 218-2000
www.schaumann.de



**INNOVATION
IST UNSERE
MOTIVATION**

LBD

Landwirtschaftliche
Bezugs-genossenschaft eG Damme



「
BESSER
BERATEN
」

Maßgeschneiderte Lösungen für die Fütterung Ihrer Milchvieh-Herde gemeinsam mit Ihnen zu erstellen, ist einer unserer Schwerpunkte: Durch unsere individuell zusammengestellten Konzepte bleiben Ihre Tiere vital, fühlen sich wohl und schonen das Klima. Wir kennen alle Parameter die für die Gesundheit Ihrer Tiere von Bedeutung sind und stellen gemeinsam mit Ihnen die Ration bestmöglich ein.

www.lb-damme.de

「
Leidenschaft.
Landwirtschaft.
」



ViG Mala - Großmutter



ViG Mandy - Urgroßmutter

Ramos 253.642

(Rudolph x Ambition)

ViG Malaga
DE 03.600.11445 RDC

01/85-86-85-84/85
100 Mtg 3144 4,07 128 3,11 98

Beemer 507.512

POL BUTTE MC BEEMER-ET

ViG Mala
DE 03.552.81703 RDC

03/90-89-87-88/88
HL 3 12156 4,11 500 3,46 421
3/3 LA 11193 3,82 428 3,40 381

Destry 889.015

SCIENTIFIC DESTRY

ViG Mandy
DE 03.495.61484

(v. Talent2)

06/92-90-89-90/90
HL 4 12934 3,69 477 3,27 423
7/7 LA 10771 3,87 417 3,44 371

Besitzer: Bernd Vollenbröker, Welbergen, Boekerhook 34, 48607 Ochtrup
Telefon: (02553) 98401

■ Vielleicht die letzte Chance eine Ramos-Tochter zu kaufen?!

■ Mona hat ein Traum-Pedigree mit enormem Potenzial für Lebensleistung und Exterieur.

■ Hinter ViG Mandy folgt im Papier Starbuck Mary, die als Schaukuh sehr erfolgreich war und vor der 4 Generationen EX US-Kühe stehen.

■ This could be the last chance to buy a Ramos daughter?!

■ Lovely pedigree that spells enormous potential for longevity and conformation.

■ ViG Talent Mandy's dam is Starbuck Mary which was successful in the show ring and is backed by 4 generations of EX US-cows.



Nachtigall - Großmutter



Tir-An Nairobi - Urgroßmutter

NELLY

geb.: 03.08.2019

03.620.97623 A22 RBT

16**Starello 811.603**

(Styx Red x Galaxy)

Mission P 682.286

MISSION P RDC

Nastasia

DE 03.601.71781 RDC A22

01/86-86-84-84/85

100 Mtg 2614 4,17 109 3,79 99

gRZM 143 gRZG 151

Nachtigall

DE 03.579.04162

01/86-85-84-85/85

HL 2 11943 3,65 436 3,70 442

3/2 LA 11168 3,68 411 3,60 402

Commander 889.271

LARCREST COMMANDER-ET

Tir-An Nairobi

DK 02371402481

(v. Numero Uno)

04/88-88-89-87/88

HL 1 8458 4,59 388 3,33 282

4/3LA 8007 4,51 361 3,37 270

Besitzer: Florian Gr. Honebrink, Nordhausen, Nordhauser Str. 7, 49179 Ostercappeln

Telefon: (05473) 431

gRZGesund	gRZS	gRZD	gRZR	gRZN	gRZE	gRZM	152	gRZG
107	117	102	103	120	132	142		

Milch kg	Fett-%	Fett-kg	Eiweiß-%	Eiweiß-kg	RZKm	Milchtyp	Körper	Fundament	Euter
1404	0,14	72	0,05	53	110	113	108	119	132

Deutsche genomische Zuchtwerte 12/2019

Rotbunte Starello mit ausschließlich schwarzbunten Vorfahren.

Auch Nelly bietet ein sehr komplettes genomisches Profil und eine sichere Kuhfamilie mit 12 Generationen VG.

Aus Nastasia gehen zwei hohe Gywer-Söhne zu MAR und RBB in die Besamung.

The ancestors of Nelly Red are Black and White without any exception.

Another animal that offers a very complete genomic profile and a reliable cow family with 12 generations VG.

Two high ranking Gywer sons of Nastasia will go to A.I. stations.



abiant



Ihr starker Partner in der

Landwirtschaft

- ▶ **Spalten und Laufflächen aufräumen**
- ▶ **Betriebs- & Haushaltshilfe**
- ▶ **Klauenpflege**
- ▶ **... und vieles mehr!**

Abiant Agrar ist auch Ihr starker Partner in der Vermittlung von Fach- und Hilfskräften für die Landwirtschaft!



Mehr an:

Service

Leistung

Qualität

Besuchen Sie uns an unserem Stand auf den Osnabrücker Schwarzbunt-Tagen 2020!

Abiant Agrar GmbH
Borgwardring 3
26802 Moormerland

☎ 0 49 54 - 89 3 88-200
@ agrar@abiant.de
🌐 abiant-agrar.de



BEWITAL agri

specialist in milk & fat



Das entwickeln und produzieren wir:

- fettverkapselte Mikronährstoffe
- Spezial-/Gesundheitsprodukte
- Energie-/Wirkstoffkonzentrate
- Fettpulver
- Kälbermilch

Gesunde Tierernährung ist Vertrauenssache

Tag für Tag arbeiten bei **BEWITAL agri** mehr als 450 Mitarbeiter nach diesem Grundsatz. Unser Team aus Spezialisten sorgt weltweit für eine gesunde Tierernährung. Die Futtermittelindustrie und der Fachhandel kennen und vertrauen uns seit mehr als 50 Jahren.

BEWITAL agri GmbH & Co. KG | Industriestr. 10 | 46354 Südlohn-Oeding
Tel.: 02862 581-600 | E-Mail: agri@bewital.de | www.bewital-agri.de



Sharon - Großmutter



Shakira - Urgroßmutter

(a) SKYHIGH
geb. 05.08.2019
05.403.62595 ET



(b) SKYLIGHT
geb. 23.08.2019
05.403.79774 ET RBT A22



1. Wahl

17

Gywer RDC 833.283

(Gymnast x Lobach)

DE 03.603.20136 A22

gRZM 135 gRZG 147
kalbt im April

Pace Red 917.561

Mr Pat Uno Pace-Red

Sharon
DE 05.390.40575

01/87-86-84-84/85
200 Mtg 8255 4,35 359 3,31 273

Battlecry 889.324

DE-SU 12109 Battlecry-ET

Shakira
DE 05.383.19943 (v. Boss)

01/84-86-85-85/85
1.LA 11589 4,00 464 3,71 430

Besitzer: Bunge Agrar, Niedermehnen, Neustadt 9, 32351 Stemwede
Telefon: (05745) 2148

gRZGesund	gRZS	gRZD	gRZR	gRZN	gRZE	gRZM	159	gRZG
116	117	105	111	124	129	149		

gRZGesund	gRZS	gRZD	gRZR	gRZN	gRZE	gRZM	156	gRZG
110	111	108	112	121	126	148		

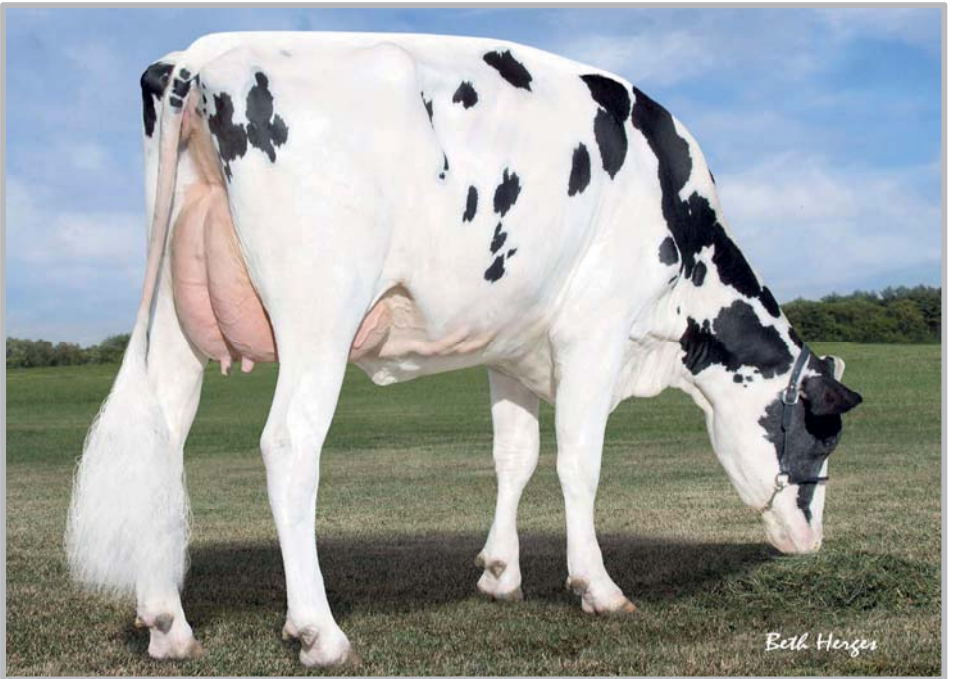
Deutsche genomische Zuchtwerte 12/2019

Milch kg	Fett-%	Fett-kg	Eiweiß-%	Eiweiß-kg	RZKm	Milchtyp	Körper	Fundament	Euter
1799	-0,03	68	0,06	68	115	112	113	122	123
1989	0,01	83	-0,09	59	117	111	114	116	122

- Sie haben die Wahl! Rot oder Schwarz?
2 hochinteressante Gywer-Töchter aus Bunge's S-Linie.
- Ein aktuelles Aushängeschild dieser Kuhfamilie ist der beliebte Wiedereinsatzbulle Sinclair (Shaw x Sambuca) bei der RinderAllianz.
- It's your choice! Red or Black?
2 very interesting Gywer daughters out of Bunge's S-line.
- The daughter proven bull Sinclair (Shaw x Beacon Sambuca) at RinderAllianz is a current star of this family.



Sully Shottle May EX-91 – Stammkuh der Familie



Sully Planet Montreal VG-87 – gleiche Kuhfamilie

MIRA

geb.: 10.08.2019

03.623.51525 ET A22

18**Cabo 508.790**MATCREST BANDRS CABO
(Bandares x Supersire)**Glenhaven Superhero Mariah**
CA 1251068193 Mtg 3917 3,60 141 3,10 123
gRZM 136 gRZG 152**Superhero 507.919**

ENDCO SUPERHERO

Progenesis Montross Martha
CA 12167802(1)GP 82
HL 1 13348 3,87 517 3,31 442
2/2 LA 13177 3,95 521 3,32 438**Montross 507.831**

BACON-HILL MONTROSS

Gil-Gar Predes Merlot
US 142418307 (v. Predestine)(1)GP 80
1.LA 15208 3,92 596 3,38 514Besitzer: Uwe Reinermann, Rüsfort, Wehdeler Str. 3, 49596 Gehrde
Telefon: (05439) 800166

gRZGesund	gRZS	gRZD	gRZR	gRZN	gRZE	gRZM	156	gRZG
124	120	99	130	134	120	137		

Milch kg	Fett-%	Fett-kg	Eiweiß-%	Eiweiß-kg	RZKm	Milchtyp	Körper	Fundament	Euter
1338	0,00	53	0,05	51	128	97	112	112	119

Deutsche genomische Zuchtwerte 12/2019

Mira ist die Nr.1 Cabo-Tochter im deutschen System mit herausragenden Gesundheits-Zuchtwerten.

Mira besticht durch ihr sehr ausgewogenes genomisches Profil.

Diese Kuhfamilie hat schon viele bekannte Besamungsbullen geliefert, wie z.B. Moonboy, Meteor, Meridian, Avicii und Mc Cutchen.

She is the No.1 Cabo daughter on the German base and offers outstanding health values.

Mira convinces with her extremely balanced genomic profile.

This family has delivered a lot of popular A.I. bulls like Moonboy, Meteor, Meridian, Avicii and Mc Cutchen.



sparkasse.de



Wachsen ist einfach.

Wenn man einen Finanzpartner hat, auf den man sich in jeder Situation verlassen kann.

Informieren Sie sich in Ihrer Sparkasse.

 **Kreissparkasse
Bersenbrück**

 **Kreissparkasse
Melle**

 **Sparkasse
Osnabrück**

Wenn's um Geld geht – Sparkasse.

Maßgeschneiderte Ausrüstung für Ihren Milchviehbetrieb:

Tierfreundlich, effizient und mit
höchstem hygienischen Standard

Swingover • Fischgräte • Arizona • Rotary • AMS-M²erlin
Kühltechnik • automatische Fütterung • Herdenmanagement



M²erlin
Fullwood



Ihre Verkaufs- und Service-Partner:



J. Gerdemann
GmbH & Co. KG
48268 Greven
Tel.: 02571-55099

Loohuis Melktechnik

48465 Schüttorf
Tel.: 05923-969570



Richard Rudolph
GmbH & Co. KG
32351 Stemwede
Tel.: 05773-9911190

Ihre Vertriebsleitung
Uwe Steenmann
Tel.: 0172-2320098

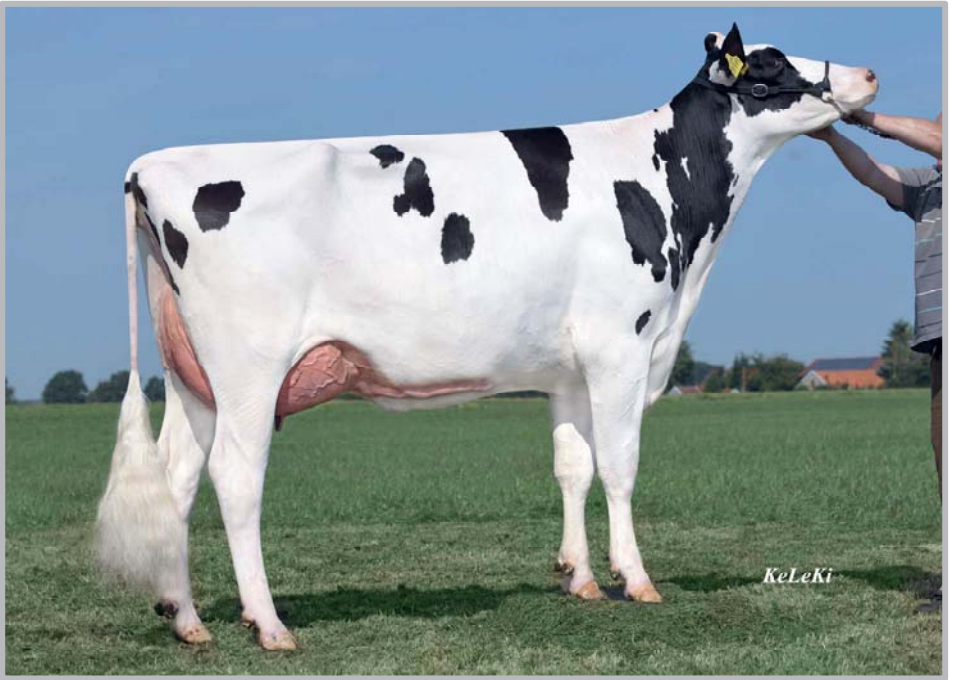
LEMMER
FULLWOOD

Können melken mit Verstand...

...denn es geht um mehr, als nur um die Milch.

www.lemmer-fullwood.com





RR Rita - Mutter



RR Rita - Großmutter

RR RITA
03.623.51551 ET A22

geb.: 18.09.2019

19



Gywer RDC 833.283

(Gymnast x Lobach)

RR Rita
DE 03.586.33595

02/88-87-86-87/87
1.LA 11893 5,07 603 3,97 472
gRZM 144 gRZG 145

Silver 889.280
SEAGULL-BAY SILVER-ET

RR Rita
DE 03.569.63215
02/90-88-86-86/87
HL 2 15247 5,12 781 3,74 570
2/2 LA 13378 5,14 687 3,89 521

Boss 262.400
KNS BOSS

ORR Rita
DE 03.550.80790 (v. Beacon)
03/92-90-88-88/89
HL 4 14166 4,24 600 3,41 483
6/5LA 13155 4,36 574 3,50 460

Besitzer: Uwe Reinermann, Rüsfort, Wehdeler Str. 3, 49596 Gehrde
Telefon: (05439) 800166

gRZGesund	gRZS	gRZD	gRZR	gRZN	gRZE	gRZM	155 gRZG
107	107	100	111	111	124	152	

Milch kg	Fett-%	Fett-kg	Eiweiß-%	Eiweiß-kg	RZKm	Milchtyp	Körper	Fundament	Euter
1770	0,15	87	0,05	65	114	106	108	117	122

Deutsche genomische Zuchtwerte 12/2019

■ Diese Gywer sollten Sie sich genauer ansehen!

■ Hohe Genomics sind das Eine, aber diese Kuhfamilie ist ein absolutes Highlight mit 11 Generationen VG/EX.

■ 5 Generationen stehen im Zuchtbetrieb und die UrurGM RR Rikana EX-91 sieht bei 115.000 kg Lebensleistung unglaublich gut aus.

■ Take a closer look at this Gywer daughter!

■ On the one hand you get high genomics, but on the other hand this cow family is absolutely amazing with 11 generations VG/EX.

■ 5 generations in the breeder's barn and the 4th dam RR Rikana EX-91 looks amazing at 115.000 kg lifetime production.



Nelli - Großmutter



Nena - Urgroßmutter

NATASCHA

03.620.54919 A22

geb.: 20.09.2019

20**Axminster 833.228**

(Araxis x Yoder)

Naja

DE 03.603.61973

2.Kontr 37,8 4,14 3,51
gRZM 139 gRZG 145

Gymnast 508.247

BOLDI V GYMNAST

Nelli

DE 03.586.31620

02/85-87-86-88/87

1.LA 12446 3,88 483 3,30 411

Silver 889.280

SEAGULL-BAY SILVER-ET

Nena

DE 03.565.83601

(v. Shotglass)

03/88-88-85-84/86

HL 3 14567 3,51 511 3,17 462

3/3LA 14009 3,16 442 3,25 455

Besitzer: Uhlmann-Escher GBR, Nordholte, Brookstr. 1, 49838 Langen

Telefon: (05904) 351

gRZGesund	gRZS	gRZD	gRZR	gRZN	gRZE	gRZM	154	gRZG
116	127	100	108	121	131	143		

Milch kg	Fett-%	Fett-kg	Eiweiß-%	Eiweiß-kg	RZKm	Milchtyp	Körper	Fundament	Euter
879	0,51	87	0,16	46	113	109	115	117	129

Deutsche genomische Zuchtwerte 12/2019

Beste Genomics aus einer tiefen Osnabrücker Kuhfamilie.

Die N-Linie von Uhlmann-Escher liefert seit Generationen gutes Exterieur und hohe genomische Zuchtwerte.

Stammkuh dieser Familie ist die exzellente Sturm-Tochter Negerin von Apke in Grafeld, die 1994 Siegerkuh Alt der Schwarzbunt-Tage war.

Top genomics from a deep local cow family.

The N-line delivers good conformation and high genomics very consistently.

This pedigree traces back to Sturm Negerin EX-91, a former Senior Champion of Black and White Days.



Trächtigkeitsuntersuchung aus Milch

- ✓ Untersuchung **ab Tag 28**
nach der letzten Belegung
- ✓ Genauigkeit wie Ultraschall
oder Palpation



schnelle und einfache
Probenahme
während der
Melkzeit

Für jeden Betrieb das passende Herden- managementprogramm

- ✓ NETRIND
- ✓ NETRIND als App 
- ✓ HERDEplus
- ✓ HERDE mobil für iOS 

NETRIND jetzt
mit Heatime
koppeln!



NETRIND App
für Android-
Smartphones



LKV Niedersachsen e.V.
Großstraße 30
26789 Leer
www.lkv-ni.de
Tel.: 0491/ 92809-46

Starkes Immunsystem gesunde Euter

KULMIN® TocoBolus

Spezial-Ergänzungsfutter in Bolus-Form
für Milchkühe und Rinder

- schützt vor oxidativem Stress
- unterstützt die körpereigenen Abwehrkräfte,
auch bei **selektivem
Trockenstellen**

Einsatz von
Antibiotika
vorbeugen!



SUBSCRIBE

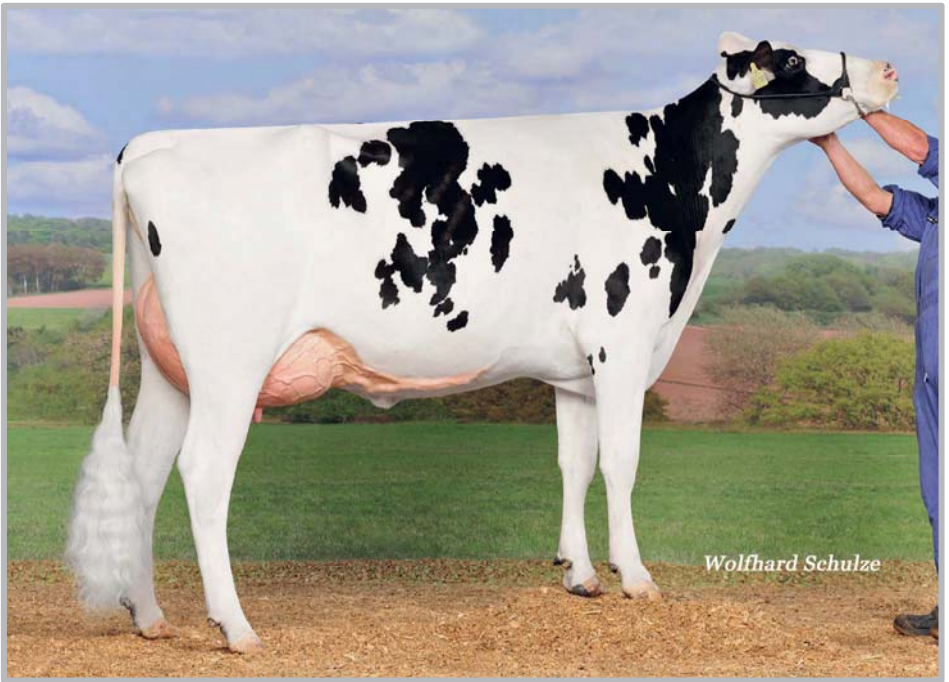


www.youtube.com



FÜTTERN MIT SYSTEM

Bergophor Futtermittelfabrik Dr. Berger GmbH & Co. KG
Kronacher Str. 13 · 95326 Kulmbach · ☎ 09221 806-0 · www.bergophor.de



Dacumba - Urgroßmutter



Dacomy GP-84 (Milford P) – gleiche Kuhfamilie

OH DIAMOND

geb.: 10.10.2019

03.619.09655 ET

21**Rafting 684.971**Siemers RUW Rafting
(Ragen x Silver)**Malinus 811.575****OH Dacobra**

DE 03.610.82420

gRZM 135 gRZG 147
kalbt im April**OH Dacoco**

DE 03.592.10638

1.LA 9334 4,24 396 3,37 315

Battlecry 889.324

DE-SU 12109 Battlecry-ET

OH Dacumba

DE 03.574.55182

(v. Krunch)

01/84-85-84-86/85

HL 2 12617 3,85 486 3,49 440

2/2LA 12215 3,99 487 3,50 428

Besitzer: Siegfried Ossege, Hardensetten, Auf dem Amte 10, 49196 Bad Laer
Telefon: (05426) 662

gRZGesund	gRZS	gRZD	gRZR	gRZN	gRZE	gRZM	158	gRZG
114	129	98	114	123	135	142		

Milch kg	Fett-%	Fett-kg	Eiweiß-%	Eiweiß-kg	RZKm	Milchtyp	Körper	Fundament	Euter
1295	0,16	68	0,09	53	108	103	108	116	141

Deutsche genomische Zuchtwerte 12/2019

■ Eine der höchsten Rafting-Töchter mit beeindruckendem Exterieur-Profil, bei phänomenalen Euterwerten.

■ Durch konstant gute Ergebnisse, gehört Ossegés D-Stamm inzwischen zu den bekanntesten Linien im OHG-Gebiet.

■ Lupo PP, einer der höchsten PP-Bullen Deutschlands, stammt ebenfalls aus dieser Familie u. der Vollbruder zur Mutter ist der OHG-Bulle Marley.

■ The genomic proof of this very high Rafting daughter impresses with a stunning linear and outstanding udder values.

■ Ossege's D-line is nowadays one of the most successful and consistent cow families of the OHG-area.

■ Lupo PP, one of the highest PP bulls in Germany, originates from this family and the full-brother to the dam is the OHG bull Marley.



RR Elisa-Marie - Großmutter



RR Eluisa - Urgroßmutter

RR EMILIA
03.623.51570 ET A22

geb.: 12.10.2019

22



Durable 508.964

PINE-TREE DURABLE
(DG Charley x Yoder)

RR Elanie

DE 03.600.24164

gRZM 143 gRZG 151
tragend

Gymnast 508.247

BOLDI V GYMNAST

RR Elisa-Marie

DE 03.569.63255

01/86-85-85-86/86
HL 2 15271 4,61 704 3,81 582
2/2 LA 13632 4,63 631 3,92 534

Boss 262.400

KNS BOSS

RR Eluisa

DE 03.559.36955

(v. Maxim)

04/91-93-85-90/89
HL 2 15277 5,02 767 3,87 591
4/3LA 14911 4,55 678 3,64 543

Besitzer: Uwe Reinermann, Rüsfort, Wehdeler Str. 3, 49596 Gehrde
Telefon: (05439) 800166

gRZGesund	gRZS	gRZD	gRZR	gRZN	gRZE	gRZM	159	gRZG
114	114	102	123	130	114	148		

Milch kg	Fett-%	Fett-kg	Eiweiß-%	Eiweiß-kg	RZKm	Milchtyp	Körper	Fundament	Euter
1576	0,20	84	0,05	58	128	106	103	108	114

Deutsche genomische Zuchtwerte 12/2019

Sehr hohe und fehlerfreie Durable-Tochter, die auf die einzigartige Zuchtkuh RR Shottle Elisa EX-90 zurückgeht.

Schöne Kombination aus hohen genomischen Zahlen und der beeindruckenden Vererbungssicherheit dieser Kuhfamilie.

Stammkuh RR Elisa ist die Halbschwester von Snowman, einem der einflussreichsten Bullen weltweit.

Very high and faultless Durable daughter that traces back to the unique RR Shottle Elisa EX-90.

She offers a nice combination of top genomics and the incomparable brood power of the family.

Foundation cow RR Elisa is the half-sister of breed legend Snowman.

IHR PLUS AN NÄHE.

Die R+V-Ertragsschadenversicherung –
Absicherung für den Tierbestand.

Partnerschaft für den Erfolg:
Betriebsleiter Tobias Machuy und
R+V-Fachberater Markus Wehr

Sprechen Sie mit uns!

www.agrarkompetenzzentrum.ruv.de

Frau Barbara Wübbeling
Landwirtschaftliche Sonderbeauftragte
Preinhok 18, 48734 Reken

E-Mail: Barbara.Wuebbeling@ruv.de Tel: 0160-96710752



Dr. Schaette

Das GesundKonzept für Tiere.

Ätherische Öle und Kräuter-
Extrakte zur Unterstützung
der Atemwege

BronchoLysan®

- ✓ zur Unterstützung der Atemwege bei Kälbern
- ✓ zum Einrühren in die Milch

Bronch-Arom® B

- ✓ für freie Atemwege
- ✓ zur Appetitanregung
- ✓ in Pulverform und flüssig

Auch für
Bio-Betriebe
geeignet!

Rufen Sie uns an. Wir beraten Sie gerne!

SaluVet GmbH

Stahlstr. 5

88339 Bad Waldsee

Telefon +49 (0) 7524 4015-0

www.saluvet.de

Ihr Ansprechpartner

Ludger Weiligmann

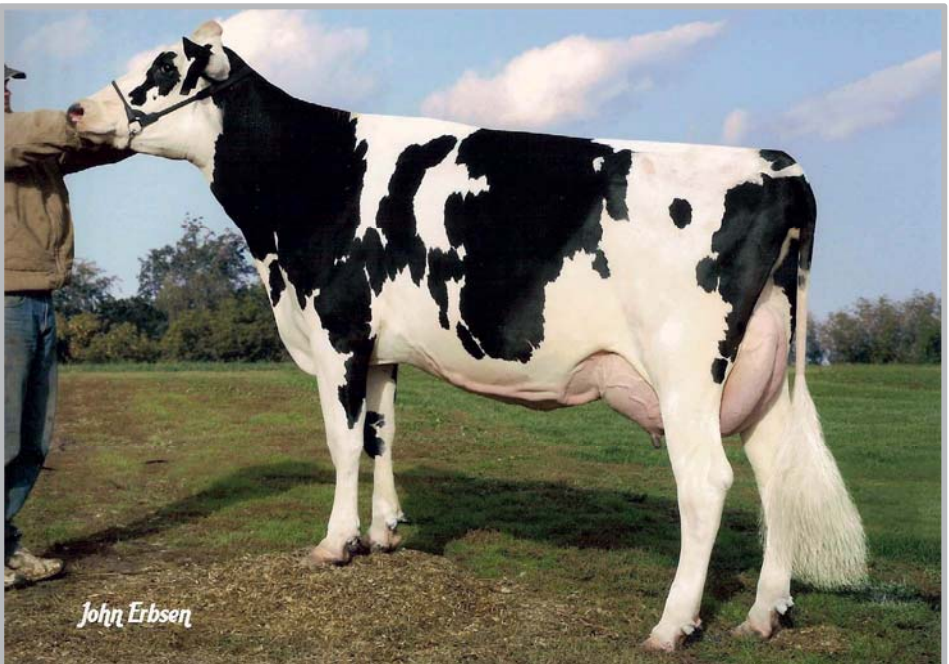
Telefon +49 (0) 5481 99 73 996

Mobil +49 (0) 176 20 66 00 23

ludger.weiligmann@saluvet.de



Georgia - Großmutter



De-Su Oman 6121 VG-86 – gleiche Kuhfamilie

KNS GAMBIA P geb.: 04.11.2019
 03.619.85964 ET Pp RBT A22

23



Solitaire P 917.617

CAUDUMER SOLITAIR P
 (Salvatore x Balisto)

KNS

DE 03.597.71096 Pp

gRZM 139 gRZG 144

Mission P 682.286

MISSION P RDC

Georgia

DE 03.586.65654 Pp

02/85-84-84-82/83

1.LA 8512 4,64 395 3,49 297

Powerball P 507.476

VIEW-HOME ERNHDT TENN-ET

DE-SU 3465

US 72852407

(v. Balisto)

Besitzer: Nikolai Niermann, Schiplage, Niermannsweg 22, 49326 Melle
 Telefon: (05428) 921770

gRZGesund	gRZS	gRZD	gRZR	gRZN	gRZE	gRZM	160	gRZG
108	113	99	103	129	121	152		

Milch kg	Fett-%	Fett-kg	Eiweiß-%	Eiweiß-kg	RZKm	Milchtyp	Körper	Fundament	Euter
1989	0,04	87	-0,03	65	120	114	102	111	122

Deutsche genomische Zuchtwerte 12/2019

KNS Gambia P gehört zu den höchsten Solitaire P-Töchtern nach gRZG.

Ihre Mutter ist die Halbschwester des OHG-Vererbers Gypsy.

Wiederum ein züchterischer Leckerbissen aus dieser extrem erfolgreichen Kuhfamilie!

KNS Gambia P belongs to the best Solitaire P daughters in Germany.

Her dam is the half-sister of the OHG-bull Gypsy.

Another tidbit from this enormously successful cow family!



Snowbiz Sympatico Sofia - Großmutter



Gen-I-Beq Snowman Summer - Urgroßmutter

SUNNY P

geb.: 10.11.2019

03.624.40402 ET RBT Pp

24**Solitaire P 917.617**Caudumer Solitaire P
(Salvatore x Balisto)**Sunshine-R**

DE 03.604.21840 Pp

gRZM 131 gRZG 155
kalbt im April**Lucky PP 298.364**

ZIMMERVIEW LUCKY PP-RED

Snowbiz Sympatico Sofia
CA 108502624(1)VG 85
1.LA 11680 3,99 466 3,15 368**Sympatico 507.007**

DYMMENTHOLM S SYMPATICO

Gen-I-Beq Snowman Summer

CA 106807371 RDC (v. Snowman)

(1)VG 85
1.LA 11725 3,45 405 3,06 359Besitzer: Pille GBR, Winkelsetten, Winkelsetten.Ring 8, 49196 Bad Laer
Telefon: (05424) 8549

gRZGesund	gRZS	gRZD	gRZR	gRZN	gRZE	gRZM	164	gRZG
114	127	103	118	134	127	147		

Milch kg	Fett-%	Fett-kg	Eiweiß-%	Eiweiß-kg	RZKm	Milchtyp	Körper	Fundament	Euter
1788	-0,06	68	0,03	64	123	103	108	118	126

Deutsche genomische Zuchtwerte 12/2019

Sunny P – Diesen Namen sollten Sie sich merken!

Sie ist rotbunt, hornlos, hat Mega-Zuchtwerte und ist eine Splendor.

Sicher eines der interessantesten Angebote des neuen Auktionsjahres!

Aus der Großmutter Sofia stammt auch der aktuelle töchtergeprüfte Spitzenvererber Salvatore RDC.

Sunny P Red – A name to remember!

She is polled, offers mega numbers and is from the Splendor family.

For sure one of the most interesting offers for the new year!

Her granddam Sofia is also the dam of the daughter proven top sire Salvatore RDC.



Sharon - Großmutter



Sambuca VG-86 (Beacon) – Stammkuh der Familie

SHIRLEY
05.410.57609 ET A22

geb.: 14.11.2019

25



Merryguy 509.061

SIEMERS CHARLEY MERRYGUY
(DG Charley x Montross)

DE 05.404.21557

gRZM 145 gRZG 157
tragend

Supreme 508.447

ENDCO SUPREME

Sharon

DE 05.390.40575

01/87-86-84-84/85

200 Mtg 8255 4,35 359 3,31 273

Battlecry 889.324

DE-SU 12109 Battlecry-ET

Shakira

DE 05.383.19943

(v. Boss)

01/84-86-85-85/85

HL 4 13175 4,08 537 3,37 444

5/4 LA 12207 4,11 502 3,43 419

Besitzer: Bunge Agrar, Niedermehnen, Neustadt 9, 32351 Stemwede
Telefon: (05745) 2148

gRZGesund	gRZS	gRZD	gRZR	gRZN	gRZE	gRZM	160	gRZG
116	111	105	113	125	120	153		

Milch kg	Fett-%	Fett-kg	Eiweiß-%	Eiweiß-kg	RZKm	Milchtyp	Körper	Fundament	Euter
1628	0,39	107	0,02	57	131	117	105	110	119

Deutsche genomische Zuchtwerte 12/2019

Merryguy-Tochter auf Top-Niveau mit interessantem Hintergrund.

Gewaltige 160 kg Fett und Eiweiß und keine Kompromisse bei sämtlichen anderen Zuchtwerten.

Diese Kuhfamilie drückt dem genomischen Zeitalter ihren Stempel auf!

Top level Merryguy daughter with an interesting background.

Huge 160 kg fat and protein and no compromises in the whole profile.

This cow family is putting its own stamp on the genomic area!



*Freiheiten genießen
mit Technik von Lely!*



- Lely Astronaut A5 Melkroboter
- Lely Vector Misch- und Fütterungssystem
- Lely Juno Futteranschieber
- Lely Discovery 120 Collector Saugroboter für planbefestigte Laufflächen
- Lely Discovery 90 S / SW Spaltenreiniger

Wir beraten Dich gerne!

Lely Center Niedersachsen

Westerstede, Tel. 04488 76300-0

Oyten, Tel. 04207 66624-0

info@nie.lelycenter.com

www.lely.com



OSNABRÜCKER JUNGZÜCHTER STELLEN SICH VOR!

Wir, die Osnabrücker Jungzüchter haben Spaß an der Arbeit mit Tieren und an der Gemeinschaft! Zum Beispiel im Trainingslager vor den Schwarzbunt-Tagen, wenn wir alle zusammen abends im Stroh bei den Kühen sitzen und unsere Pizza essen. Oder wenn wir uns in den Wintermonaten bei Beinker in Vennermoor oder der OHG in Melle treffen und nach interessanten Vorträgen noch weiter reden. Auch die Teilnahme an Jungzüchterwettbewerben ist ein „Highlight“. Hier hilft jeder jedem und wenn es nur die Topline vom Kälbchen ist. Schau dir mal unser Programm an! Bestimmt ist auch für dich etwas Interessantes dabei! Finden kannst du uns natürlich auch im Internet unter <http://www.ohg-genetic.de/Jungzuechter>. Komm doch einfach mal vorbei, du bist herzlich willkommen! Wir freuen uns sehr auf dich!

JZ-Klönabend

3. Februar 2020, 20 Uhr

Beinker, Vennermoor

Oliver Krüger berichtet über seine
Auslandsreise in Kanada.

JZ-Klönabend

2. März 2020, 20 Uhr, OHG

Franziska Paul hält einen Vortrag über
professionelle Klauenpflege.

Tierbeurteilungswettbewerb

Am 22. Januar 2020 um 14 Uhr findet im
Trainingslager der Schwarzbunt-Tage ein
Tierbeurteilungsnachmittag statt.

Am 18. April 2020 um 13.30 Uhr wollen
wir auf dem Betrieb Schulze-Placke im
Vennermoor einen weiteren Tierbeur-
teilungsnachmittag veranstalten.

Verlosung zugunsten des ambulanten Kinderhospizdienstes Osnabrück

Geschulte ehrenamtliche Mitarbeiter begleiten Familien, in denen ein lebensverkürzt erkranktes Kind oder Jugendlicher lebt. Sie sind für die Familien in der Zeit der Erkrankung, im Sterben und in der Zeit der Trauer ein verlässlicher Wegbegleiter. Die Begleitung ist für die betroffenen Familien kostenfrei. Mehr Informationen finden Sie auch im Internet unter www.osnabruecker-hospiz.de.

**AMBULANTER
KINDERHOSPIZDIENST
OSNABRÜCK**

Getragen vom Osnabrücker Hospizverein,
gefördert durch Kinderhospiz Löwenherz e.V., Syke



**Der Jungzüchterclub Osnabrück e.V. spendet einen Teil
des Erlöses aus der Verlosung an den Kinderhospizdienst.**

**1 Los 2,50 €, 5 Lose 10 € am Stand der Jungzüchter neben dem
Verlosungskalb in der Tierhalle und bei allen mobilen Verkäufern!**

VIELEN DANK FÜR IHRE GROSSZÜGIGE UNTERSTÜTZUNG!



Sophie - Mutter



Shiva - Großmutter

SUSI
05.403.79760

geb.: 07.08.2019

**LOS-
GLÜCK**

Milton 264.121

(Missouri x Snowflake)

Sophie
DE 05.376.38046

06/-88-87-86-85/86

HL 4 11985 4,37 524 3,52 422

6/5 LA 11301 4,36 493 3,51 397

Sunday 261.530

RR SUNDAY

Shiva
DE 05.366.44960

02/86-85-86-87/86

HL 3 12582 4,05 510 3,62 456

4/4 LA 12121 4,06 492 3,60 436

Xacobeo 506.103

MARIO XACOBEO

Sarah
DE 05.345.70581

(v. Goldwin)

03/87-85-87-86/86

HL 4 12918 3,86 499 3,36 434

6/6 LA 12253 3,87 474 3,26 399


Züchter: Bunge Agrar, Niedermehnen, Neustadt 9, 32351 Stemwede


 Gewinnen Sie das Beste aus dem OHG-Gebiet!

 Milton ist einer der höchsten Wiedereinsatzbullen und ein Sohn der überragenden Zuchtkuh Snowflake Mabelle.

 Dazu noch der S-Stamm von Bunge als Mutterlinie und über Sunday kommt RR Shottle Elisa ins Spiel.

 You can win the very best from the OHG-area!

 Milton is a top daughter proven bull and a son of the fabulous brood cow Snowflake Mabelle.

 Additionally Susi offers Bunge`s S-family at the maternal side and Sunday adds RR Shottle Elisa.

Bei uns sind Sie mit **Non-GMO**
auf der sicheren Seite!
Unsere Werke sind
VLOG-zertifiziert!

Milchleistungsfutter für alle Grundfuttersituationen



BOVA

Milchleistungsfutter zur Erzeugung
gentechnikfreier Lebensmittel



QUADRO

Fester Komponentenrahmen
mit hoher Proteinqualität



CORN

Maisbetontes Milchleistungsfutter
(30 bis 40% Maisanteil)



VITAL

Milchleistungsfutter mit hoher
Schmackhaftigkeit

Die wirtschaftliche
Alternative zum
Zukauf von Silage:

Problemloser Ersatz
von bis zu 15 kg
Grundfutter!



BOVA FORAGE

Ergänzungsfuttermittel
zum Ersatz von Grundfutter

Seit September 2018
wurden bereits
1.000 Betriebe beliefert!



Rufen Sie uns an.
Unsere Spezialisten beraten Sie gern.

H. Bröring GmbH & Co. KG
Ladestraße 2 | 49413 Dinklage
Telefon: 0 44 43 97 0-0

Haneberg & Leusing GmbH & Co. KG
Ramsberg 99 | 48624 Schöppingen
Telefon: 0 25 55 9 23-0

www.broering.com

Anzeigennachweis / Advertisers

Abiant Agrar GmbH

AG der Sparkassen im Landkreis Osnabrück

AG der Volks-u. Raiffeisenbanken in Weser-Ems.

Agravis Raiffeisen AG

AGRAVIS Technik Saltenbrock GmbH

Ahrhoff GmbH

Amazonen-Werke, H. Dreyer GmbH & Co. KG

Auguste Cryogenics Germany GmbH

Bergophor Futtermittelfabrik, Dr. Berger GmbH & Co. KG

BEWITAL Holding GmbH & Co. KG

Boehringer Ingelheim Vetmedica GmbH

Deuka, Deutsche Tiernahrung GmbH & Co. KG

DLG Service GmbH

DMK Deutsches Milchkontor GmbH

GELAMIN, Gesellschaft für Tierernährung mbH

H. Bröring GmbH & Co. KG

H. Wilhelm Schaumann GmbH

Hollmann OHG, VGH Versicherungsbüro Melle

HS-HEMO Mineralfutter Schröder

LELY Center Niedersachsen GmbH

Lemmer Fullwood GmbH

LKV Weser-Ems e.V.

LVD Bernard Krone GmbH Melk- und Stalltechnik

LBD Landw. Bezugs- & Absatzgenossenschaft Damme

milkrite/Inter Puls

NLG Niedersächsische Landgesellschaft mbH

Pietsch GmbH, Autohaus für Volkswagen, Audi, Skoda, Seat

R+V Allgemeine Versicherung

RBW Rinderunion Baden-Württemberg e.V.

SaluVet GmbH, Stahlstr. 5

SCR Europe S.r.l.

VGH Versicherungen, Landschaftliche Brandkasse Hannover

Borgwardring 3, 26802 Moormerland

Mühlenstr. 28, 49324 Melle

Postfach 4129, 26031 Oldenburg

Industriestr. 110, 48155 Münster

Zur Fütte 4, 49326 Melle

Robert-Bosch-Str. 5a, 59199 Bönen

Postfach 51, 49202 Hasbergen-Gaste

Mildstedter Landstraße 1, 25866 Mildstedt

Kronacher Str. 13, 95326 Kulmbach

Industriestr. 10, 46354 Südlohn

Binger Straße 173, 55216 Ingelheim

Am Flugplatz 1, 49565 Bramsche

Eschborner Landstr. 122, 60489 Frankfurt

Industriestraße 27, 27404 Zeven

Dünstruper Str. 10, 27793 Wildeshausen

Ladestraße 2, 49413 Dinklage

An der Mühlenau 4, 25421 Pinneberg

Kirchstr. 1, 49324 Melle

Schützenstraße 3, 48607 Ochtrup

Falkenhorst. 1, 2655 Westerstede

Oberstehöhe, Postfach 2020, 53790 Lohmar

Große Str. 30, 26789 Leer

Max-Eyth-Str. 1, 48480 Spelle

Südring 8, 49401 Damme

Semington Road, GB Melksham, Wiltshire, SN12 6NB

Arndtstr. 19, 30167 Hannover

Herrenteich 89, 49324 Melle

Meckenbecker Str. 229, 48163 Münster

Ölkofer Str. 41, 88518 Herbertingen

88339 Bad Waldsee

Via Mattei 2, Loc. Gariga, IT 29027 Podenzano (PC)

Neumarkt 12, 49074 Osnabrück

Herzlichen Dank für Ihre großzügige Unterstützung!
Thank you for your generous support!



Beschickerverzeichnis/*List of consignors*

Büscherhoff, Klaus , 49439 Steinfeld, Mühlenstr. 14, Mühlen	4,6
Bunger Agrar , 32351 Stemwede, Neustadt 9, Niedermehnen	17,25
Gr. Honebrink, Florian , 49179 Ostercappeln, Nordhauser Str.7, Nordhausen	1,13,16
Hennecke, Dr. Josef , 59939 Olsberg, Bruchstr.34, Bigge	11
Kolckhorst-Kahle , 49191 Belm, Burhaksweg 71, Haltern	2
Meyer, Franz-Bernd , 49401 Damme, Sierhauser Weg 13, Sierhausen	3
Middelkampff, Andreas , 49635 Badbergen, Wulferingsdamm 8, Grönloh	10
Nesslage, Frank , 49638 Nortrup, Merschstrich 2	9
Niermann, Nikolai , 49326 Melle, Niermannsweg 22, Schiplage	12,14,23
Niemeyer/Bunge , 32361 Preußisch Oldendorf, Dillenweg 11, Harlinghausen	8
Ossege, Siegfried , 49196 Bad Laer, Auf dem Amte 10, Hardensetten	21
Pille GbR , 49196 Bad Laer, Winkelsettener Ring 8, Winkelsetten	24
Reinermann Uwe , 49596 Gehrde, Wehdeler Str. 3, Rüsfort	18,19,22
Rottmann GbR , 49179 Ostercappeln, Engter Str. 4, Niewedde	5
Uhlmann-Escher GbR 49838 Langen, Brookstr. 1, Nordholte	20
Vollenbröker, Bernd , 48607 Ochtrup, Bökerhook 34, Welbergen	15
Weber & Weber GbR , 49152 Bad Essen, Am Bülden 17, Wimmer	7

Attraktive
Sonderkonditionen
anlässlich der Osnabrücker
Schwarzbunt-Tage – bitte
sprechen Sie uns an!



Sense Hub® Die nächste Generation des Kuh-Monitorings

Die neue Lösung vom Weltmarktführer in Tier-Monitoring und -Identifikation

- Brunsterkennung mit unerreichter Präzision
- Leicht verständliches, vorbeugendes Gesundheits-Management
- Analyse des Fressverhaltens für optimiertes Füttern
- Ihre Wahl: Halsband- oder Ohrmarken-Sender
- Immer das passende Paket für Ihren Betrieb: Starter, Advanced oder Premium
- Immer das passende Gerät: Smartphone, Tablet, PC oder festes Terminal
- Einfachste Installation: nur eine Box und ein Kabel
- Zuverlässige Schnittstelle zur Herdenmanagement-Software

HF

Für Hochleistung und Fitness.



AGRAVIS und OHG haben kontinuierlich neue Erkenntnisse in diesem Konzept umgesetzt, so dass inzwischen für jeden Betriebstyp spezifische Varianten verfügbar sind.

Das HF®- Fütterungsprogramm steht für:

- Ideale Anpassung an die unterschiedlichsten Grundfuttermittelverhältnisse und -qualitäten.
- Geprüfte Produktqualität.
- Hohe Fütterungssicherheit durch ausgewählte Komponenten.
- Komplette Bedarfsdeckung bei hohen Leistungen.
- Optimierung der Herdengesundheit und Fruchtbarkeit.
- Kontinuierliche Weiterentwicklung des Fütterungsprogramms.

Das HF®-Konzept

HF® Top/HF® Top Lin/ HF® TMR Top/HF® QFit TMR Top			ab ca. 30 kg
VitaMiral® HF® TMR Dairy/ HF® TMR Cattle			↑
HF® Basis HF® Basis 23E	Getreide CCM LKS	HF® TMR 35 HF® TMR 30 HF® TMR 27	bis ca. 30 kg Milch
Grundfutter			↓



Für weitere Informationen kontaktieren Sie bitte die Fütterungsberater der AGRAVIS oder OHG.